

*Informacja
o stanie realizacji
zadań oświatowych
rok 2013*

Urząd Miasta
i Gminy Lwówek

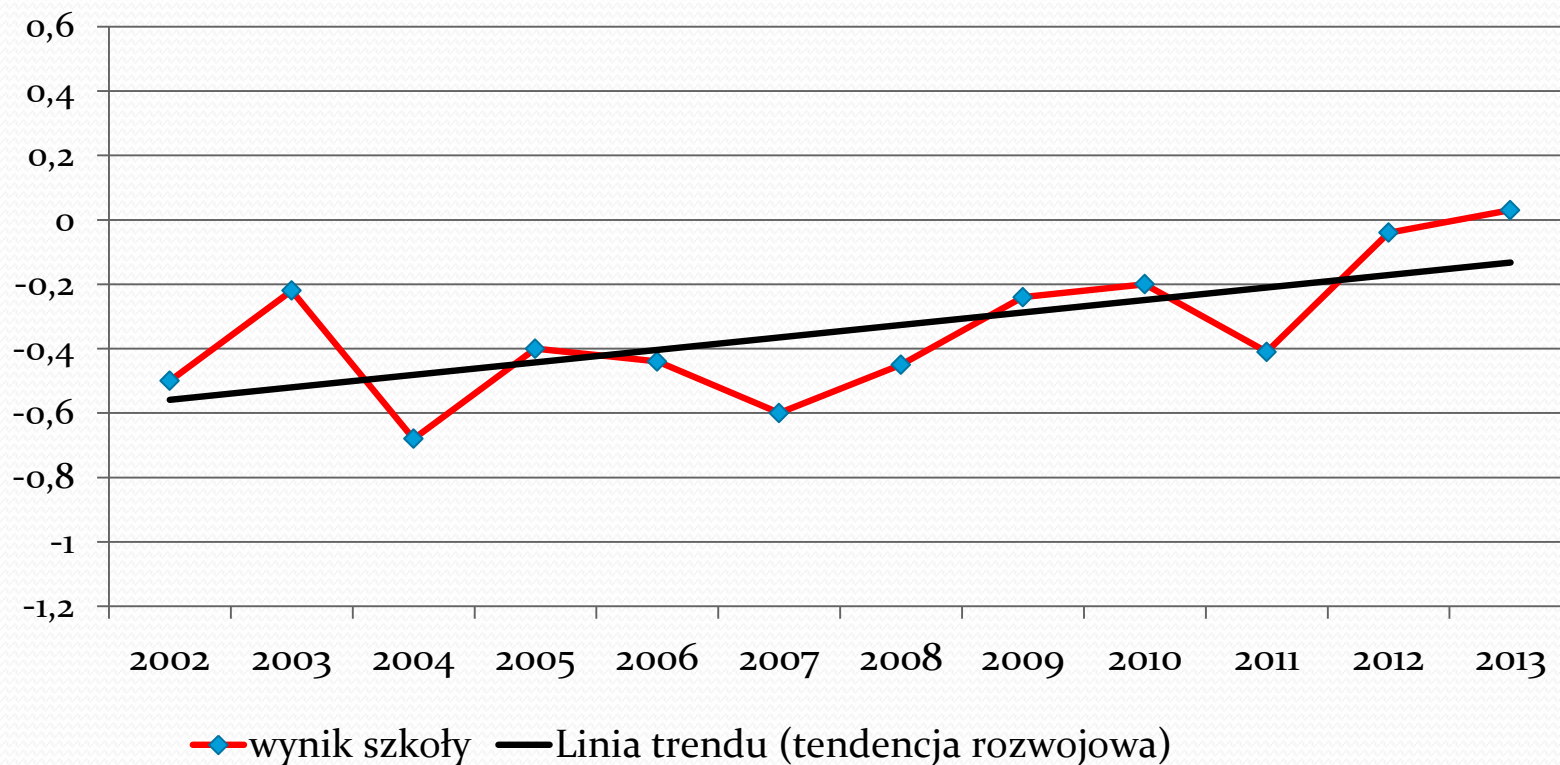
W y n i k i sprawdzianu szóstoklasisty i egzaminu gimnazjalnego

Zespół Szkoły Podstawowej i Przedszkola im. K. Makuszyńskiego w Zębowie

	Średnia arytmetyczna wyników punktowych uzyskanych przez uczniów			
	2010	2011	2012	2013
Szkoła	22,05	21,30	21,58	23,33
Gmina	22,87	22,54	20,02	21,03
Powiat	22,90	23,27	21,25	22,38
Województwo	23,76	24,69	21,98	23,37
Kraj	24,56	25,27	22,75	24,04

Zespół Szkoły Podstawowej i Przedszkola im. K. Makuszyńskiego w Zębowie

Wyniki standaryzowane szkoły z lat 2002 - 2013

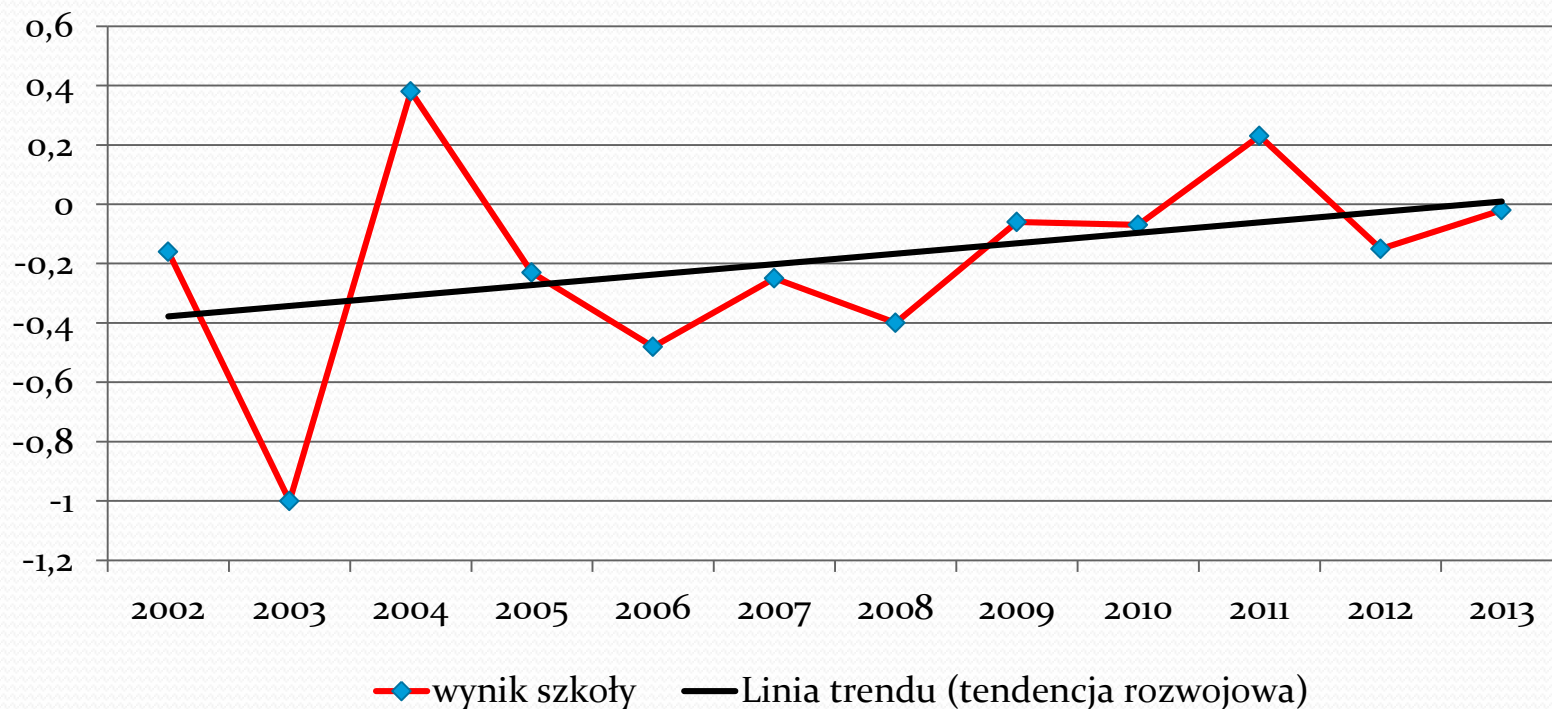


Zespół Szkoły Podstawowej im. B. Malinowskiego i Przedszkola „Krystynka” w Chmielinku

	Średnia arytmetyczna wyników punktowych uzyskanych przez uczniów			
	2010	2011	2012	2013
Szkoła	23,08	26,09	20,79	22,88
Gmina	22,87	22,54	20,02	21,03
Powiat	22,90	23,27	21,25	22,38
Województwo	23,76	24,69	21,98	23,37
Kraj	24,56	25,27	22,75	24,04

Zespół Szkoły Podstawowej im. B. Malinowskiego i Przedszkola „Krystynka” w Chmielinku

Wyniki standaryzowane szkoły z lat 2002 - 2013

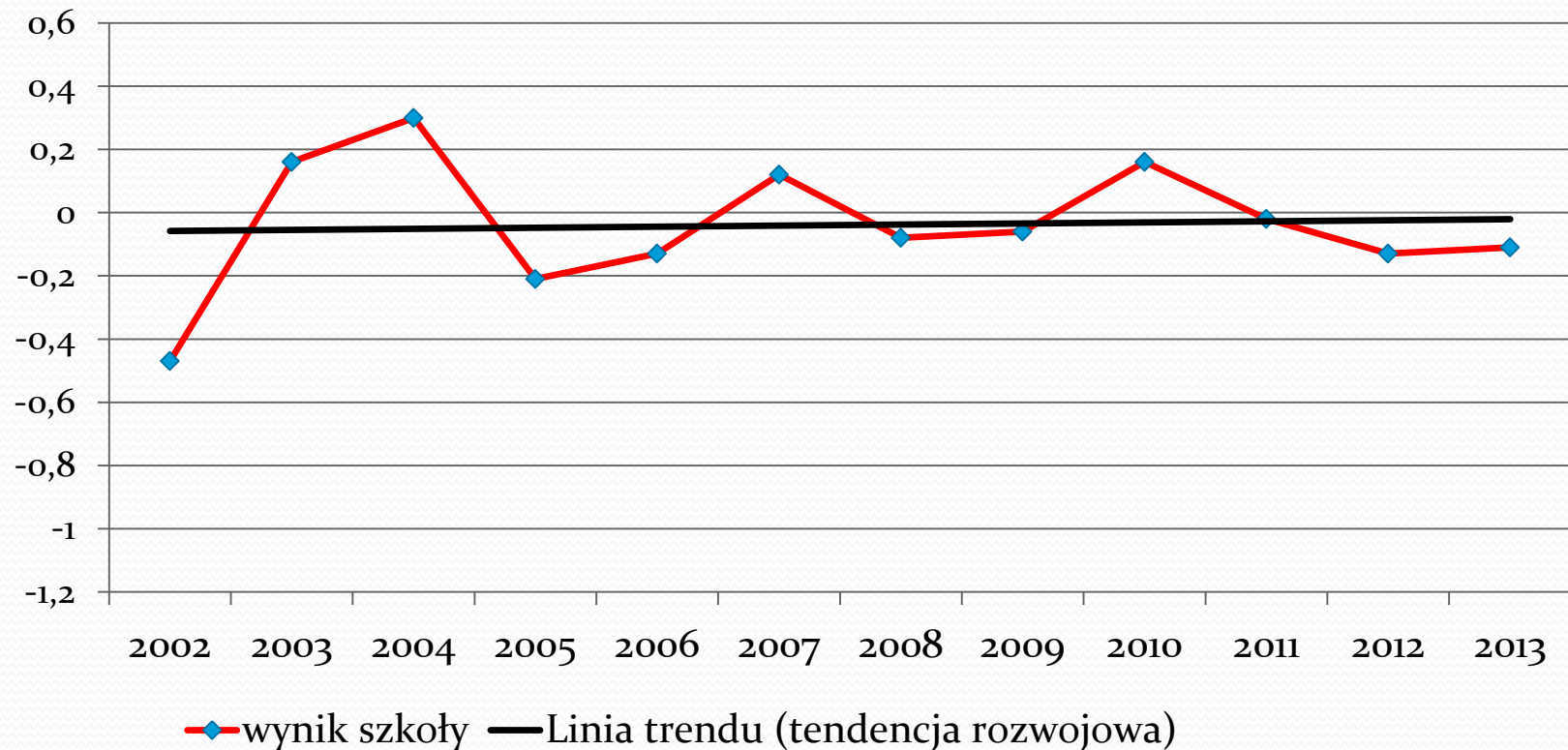


Szkoła Podstawowa im. Powstańców Wlkp. w Posadowie

	Średnia arytmetyczna wyników punktowych uzyskanych przez uczniów			
	2010	2011	2012	2013
Szkoła	24,86	24,31	20,88	22,07
Gmina	22,87	22,54	20,02	21,03
Powiat	22,90	23,27	21,25	22,38
Województwo	23,76	24,69	21,98	23,37
Kraj	24,46	25,27	22,75	24,04

Szkoła Podstawowa im. Powstańców Wlkp. w Posadowie

Wyniki standaryzowane szkoły z lat 2002 - 2013

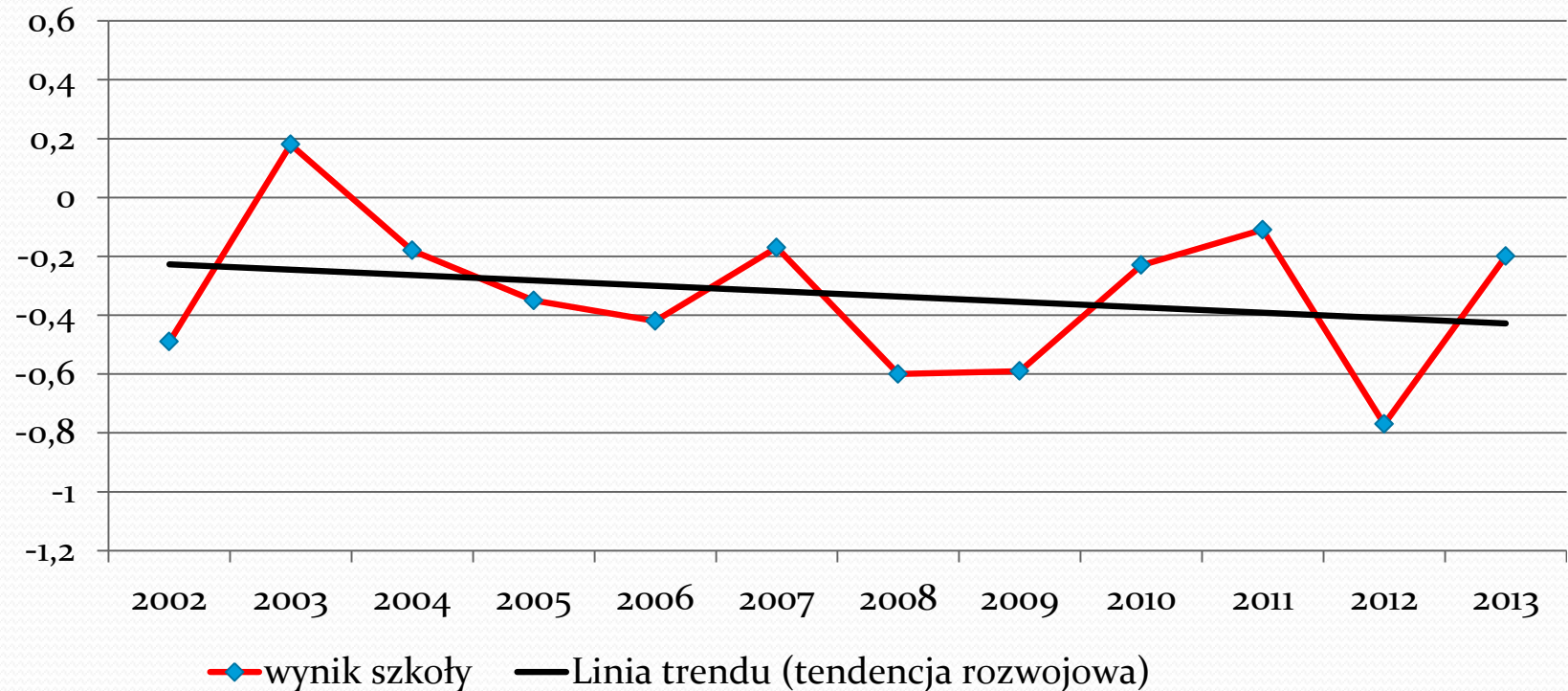


Zespół Szkoły i Przedszkola im. Jana Pawła II w Brodach

	Średnia arytmetyczna wyników punktowych uzyskanych przez uczniów			
	2010	2011	2012	2013
Szkoła	21,73	23,58	16,11	21,38
Gmina	22,87	22,54	20,02	21,03
Powiat	22,90	23,27	21,25	22,38
Województwo	23,76	24,69	21,98	23,37
Kraj	24,56	25,27	22,75	24,04

Zespół Szkoły i Przedszkola im. Jana Pawła II w Brodach

Wyniki standaryzowane szkoły z lat 2002 - 2013

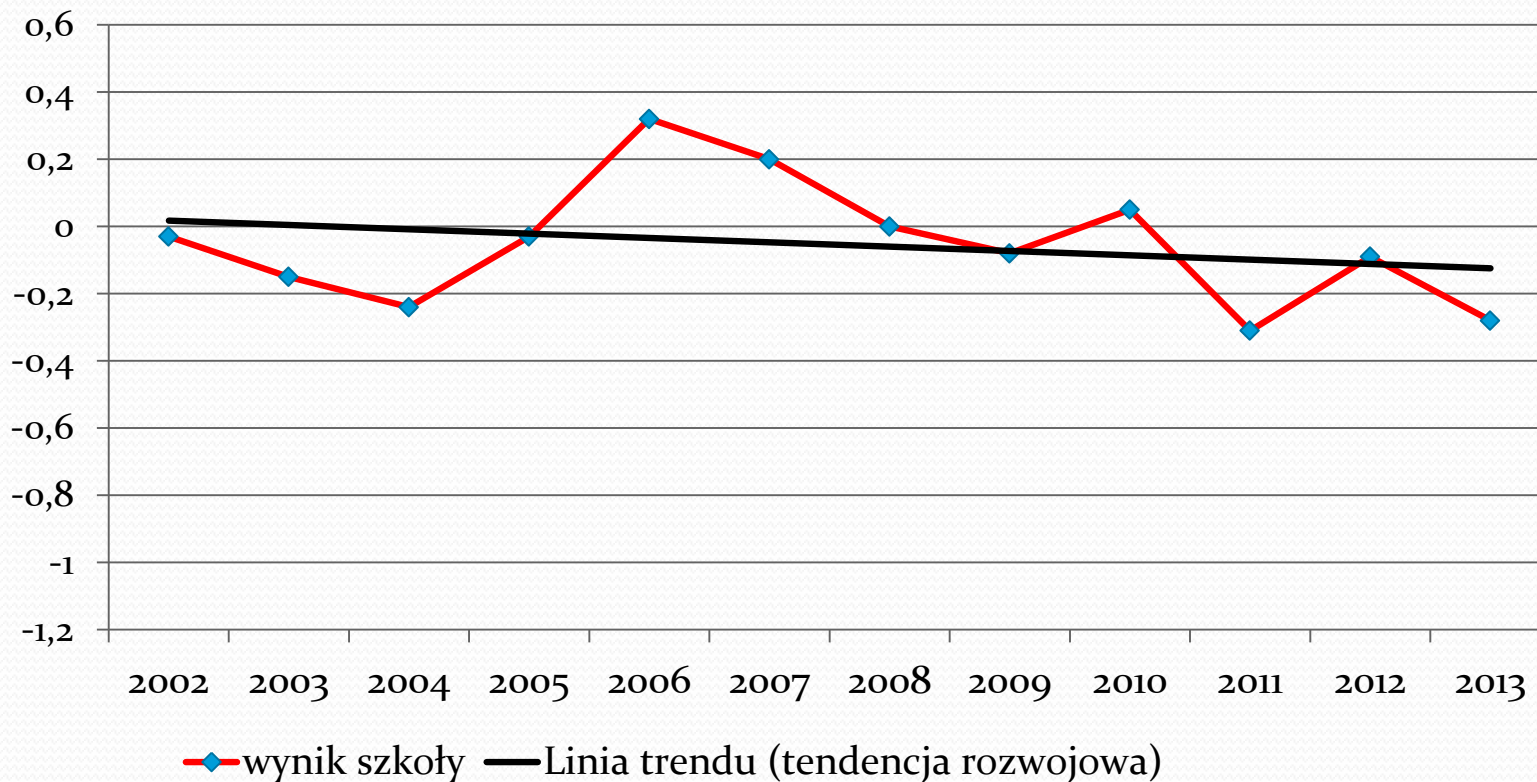


Szkoła Podstawowa im. Emilii Szanieckiej w Lwówku

	Średnia arytmetyczna wyników punktowych uzyskanych przez uczniów			
	2010	2011	2012	2013
Szkoła	24,03	22,17	21,22	20,33
Gmina	22,87	22,54	20,02	21,03
Powiat	22,90	23,27	21,25	22,38
Województwo	23,76	24,69	21,98	23,37
Kraj	24,56	25,27	22,75	24,04

Szkoła Podstawowa im. Emilii Sczanieckiej w Lwówku

Wyniki standaryzowane szkoły z lat 2002 - 2013

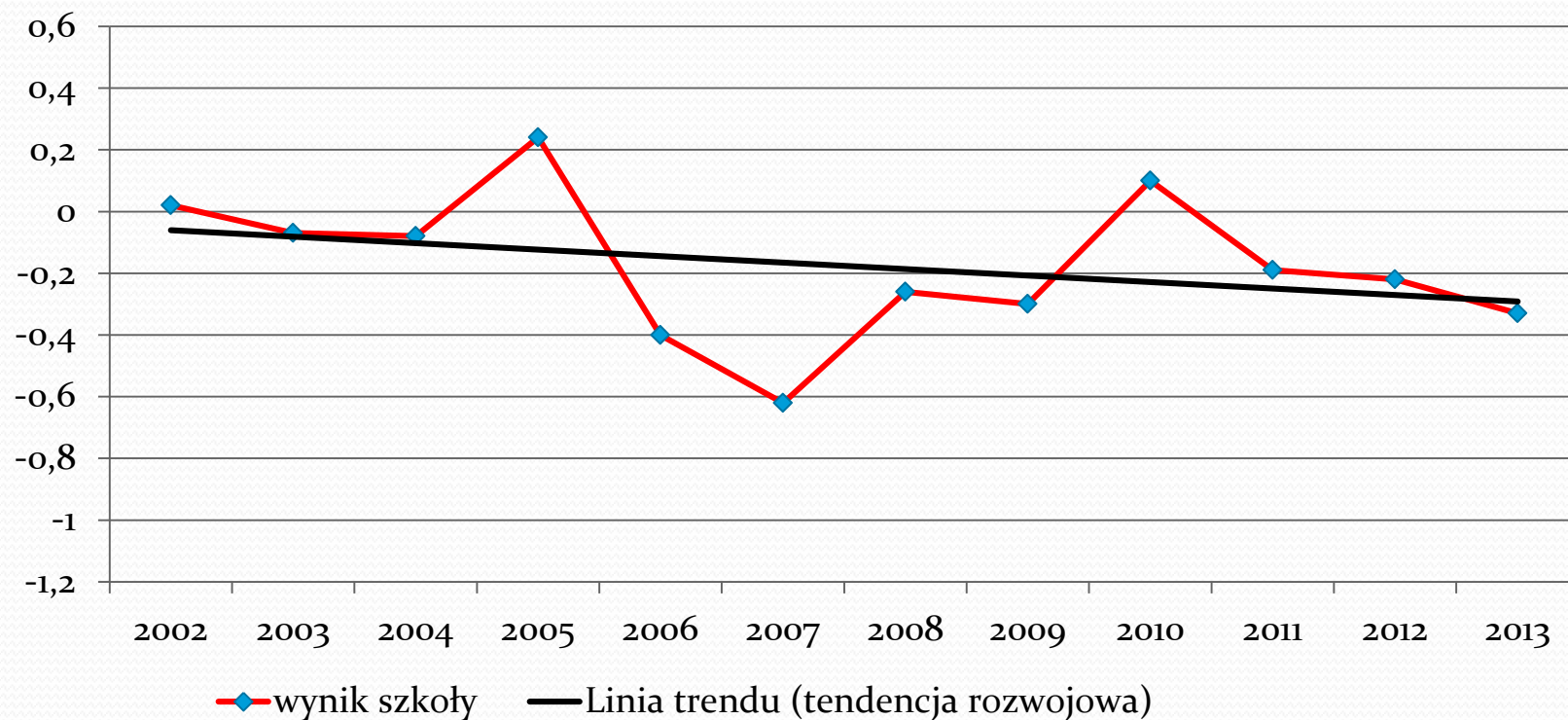


Szkoła Podstawowa Grońsko

	Średnia arytmetyczna wyników punktowych uzyskanych przez uczniów			
	2010	2011	2012	2013
Szkoła	24,50	23,00	20,20	20,20
Gmina	22,87	22,54	20,02	21,03
Powiat	22,90	23,27	21,25	22,38
Województwo	23,76	24,69	21,98	23,37
Kraj	24,56	25,27	22,75	24,04

Szkoła Podstawowa Grońsko

Wyniki standaryzowane szkoły z lat 2002 - 2013

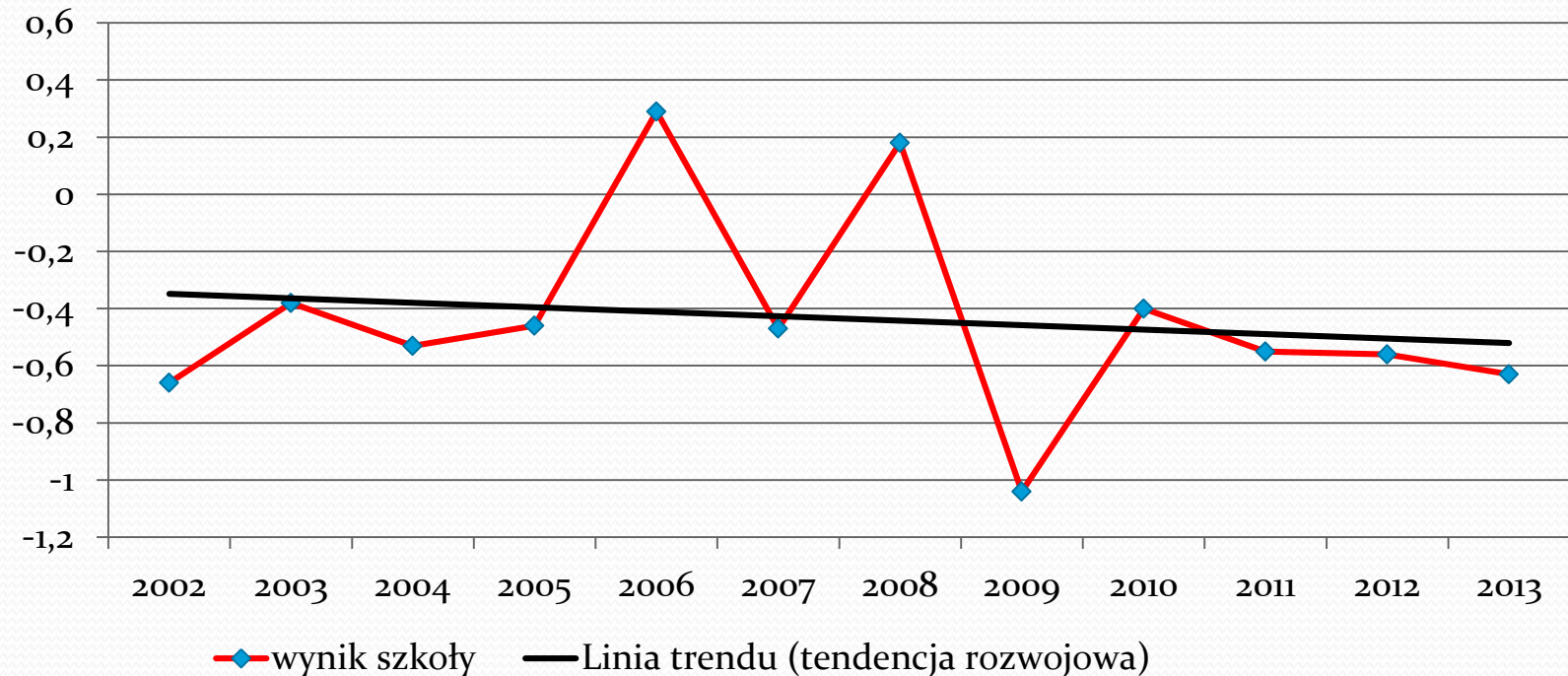


**Zespół Szkoły
Podstawowej i Przedszkola
im. E. Sczanieckiej w Pakoławiu**

	Średnia arytmetyczna wyników punktowych uzyskanych przez uczniów			
	2010	2011	2012	2013
Szkoła	20,47	20,25	17,67	17,64
Gmina	22,87	22,54	20,02	21,03
Powiat	22,90	23,27	21,25	22,38
Województwo	23,76	24,69	21,98	23,37
Kraj	24,46	25,27	22,75	24,04

Zespół Szkoły Podstawowej i Przedszkola im. E. Sczanieckiej w Pakośławiu

Wyniki standaryzowane szkoły z lat 2002 - 2013

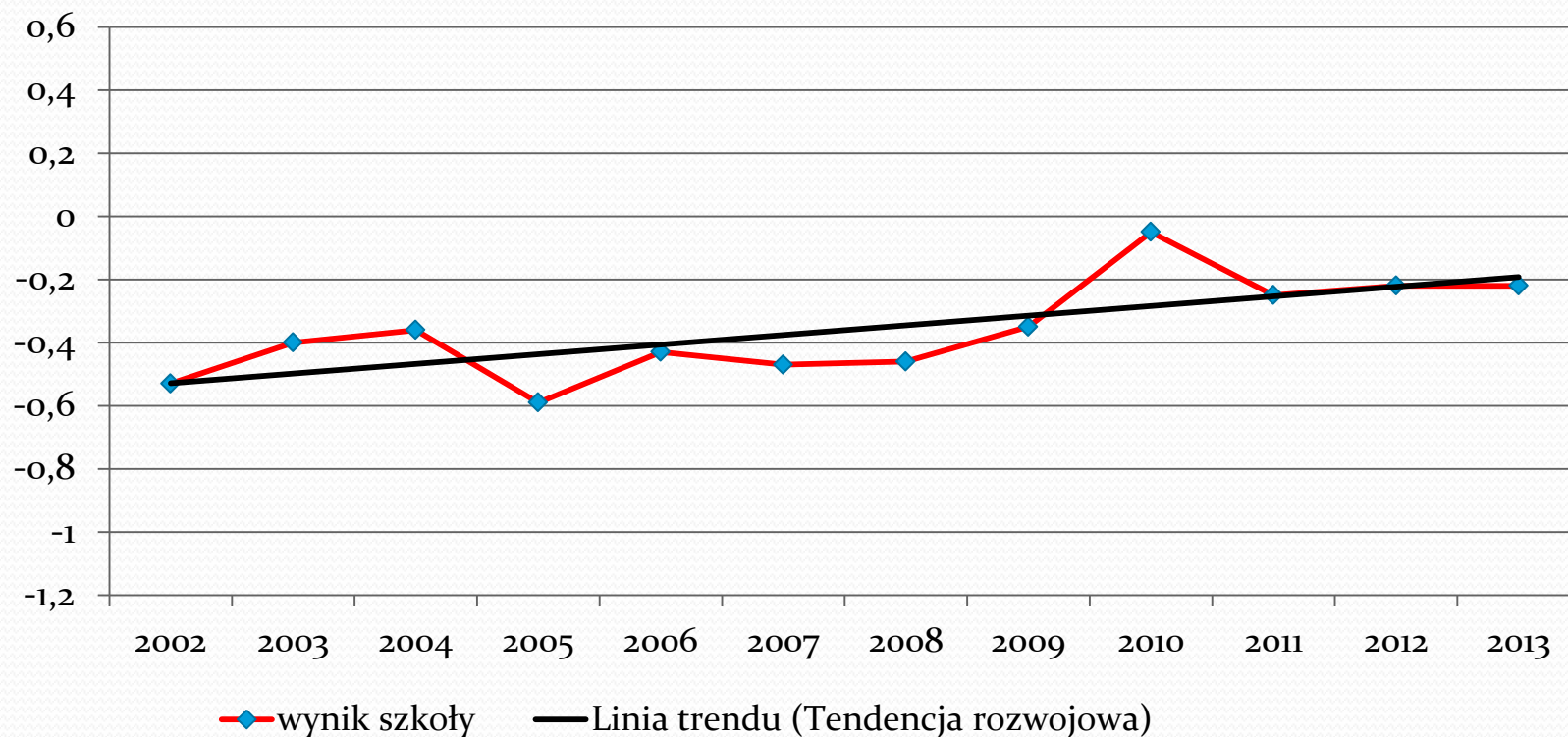


Wyniki egzaminu gimnazjalnego rok 2013

	historia i wos	j. polski	przedmioty przyrodnicze	matematyka	j. angielski podstawowy	j. angielski rozszerzony	j. niemiecki podstawowy	j. niemiecki rozszerzony
średnia gimnazjum	52,49	56,28	50,01	41,07	56,04	38,94	50,00	25,00
średnia powiat	52,68	55,55	54,69	42,60	60,58	41,14	51,90	30,65
średnia województwo	56,56	59,99	58,18	47,52	61,82	44,55	57,33	37,06
średnia okręgu	56,17	59,45	57,59	46,64	61,80	45,35	57,74	37,85

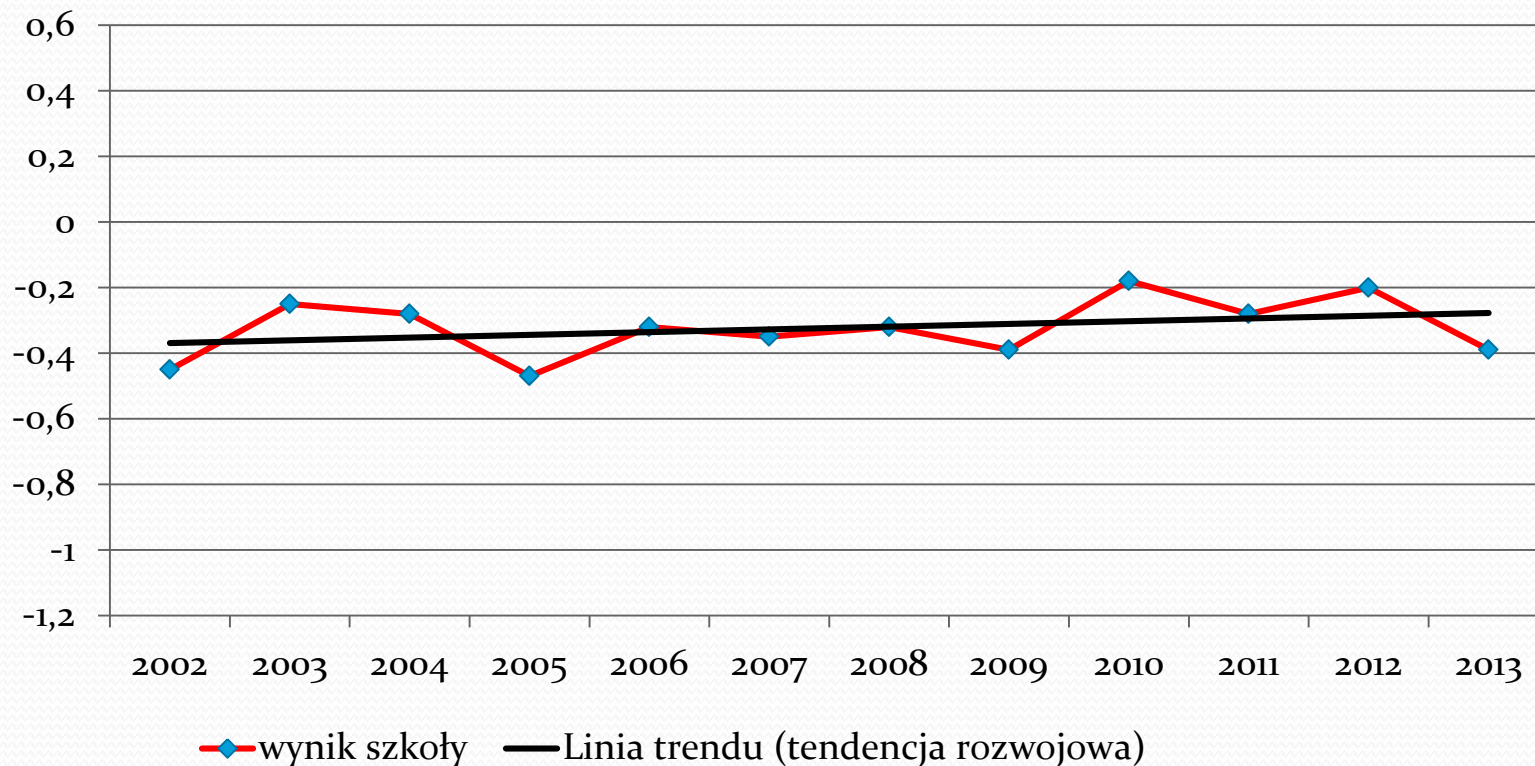
Tendencja rozwojowa gimnazjum w Lwówku w latach 2002 - 2013

Część humanistyczna



Tendencja rozwojowa gimnazjum w Lwówku w latach 2002 - 2013

Część matematyczno-przyrodnicza



Oświata Lwówek

Informacje

Rok szkolny 2013 / 2014

Ilość dzieci w placówkach oświatowych

	2012/2013	2013/2014
Przedszkole Lwówek	89	121
Przedszkole Posadowo	53	36
Przedszkole Pakosław	43	35
Przedszkole Chmielinko	41	48
Przedszkole Brody	44	43
Przedszkole Zębowo	68	69
R A Z E M	338	352

	2012/2013	2013/2014
SP Lwówek (w tym „0”)	234 (13)	232 (18)
SP Grońsko (w tym „0”)	48 (19)	46 (18)
SP Chmielinko	69	60
SP Posadowo	72	63
SP Pakosław	70	72
SP Brody	82	89
SP Zębowo	98	113
R A Z E M (w tym „0”)	673 (32)	675 (36)

Gimnazjum Lwówek		Klasa I	Klasa II	Klasa III	Razem
	2012/ 2013	144	126	125	395
	2013/ 2014	103	128	123	354

	Szkoły	Przedszkola i „0”
2012/2013	1068	370
2012/2013	1029	388

Projekty organizacyjne: przedszkola

(IX. 2013)

Przedszkole	Ilość oddziałów	Obowiązkowe godziny bezpłatne	Godziny powyżej 25 objęte opłatą 1zł za godzinę	Godziny płatne przez organ prowadzący	Razem ilość godzin
Pakośław	2	50	10	2	62 (62)
Brody	2	50	10	8	68 (69)
Zębowo	3	75	15	6	96 (91)
Chmielinko	2	50	10	2	62 (62)
Lwówek	5	125	72,5	12	209,5 (181,5)
Posadowo	2	50	10	8	68 (61)
R A Z E M					565,5 (526,5)

(w nawiasie podano wartości z roku szkolnego 2012/2013 – stan na wrzesień)

Projekty organizacyjne: szkoły podstawowe (IX. 2013)

szkoła	Godziny z ramowego planu nauczania	Płatne z budżetu gminy						Razem z budżetu	Razem ilość godzin
		Gimn. Korekcyj.	Rewalid. N. indywidualne	Bibl.	Świetlica	Logop. pedagog	Podział na grupy		
SP Posadowo	146,5 (155)	4 (6)	2 (4)	10 (10)	13,5 (11)	2 (5)	--	31,5 (36)	178 (191)
SP Pakosław	153,5 (153,5)	6 (6)	18 (10)	10 (10)	0 (0)	5 (5)	--	39 (31)	192,5 (184,5)
SP Lwówek	305 (306)	6 (6)	11 (25)	25 (30)	34 (34)	12 (12)	4 (0)	92 (107)	397 (413)
„O” Lwówek	26 (26)	- (-)	- (-)	- (-)	- (-)	- (-)	--	- (-)	26 (26)
SP Brody	154,5 (156)	6 (6)	4 (0)	10 (10)	2 (2)	5 (5)	4 (-)	31 (23)	185,5 (179)
SP Grońsko	112 (109)	- (-)	2 (2)	4 (4)	- (-)	3 (5)	--	9 (11)	121 (120)
„O” Grońsko	26 (26)	- (-)	- (-)	- (-)	- (-)	- (-)	--	- (-)	26 (26)
SP Chmielinko	151,5 (154)	4 (6)	12 (2)	10 (10)	10 (10)	5 (5)	--	41 (33)	192,5 (187)
SP Zębowo	154,5 (154)	6(6)	4 (4)	15 (15)	22 (18,25)	5 (5)	1 (-)	53 (48,25)	207,5 (202,25)
RAZEM	1229,50 (1239,50)							296,50 (289,25)	1526 (1528,75)

(w nawiasie podano wartości z roku szkolnego 2012/2013 – stan na wrzesień)

Projekt organizacyjny: Gimnazjum Lwówek (IX. 2013)

szkoła	Godziny z ramowego planu nauczania	Płatne z budżetu gminy				Razem z budżetu	Razem ilość godzin
		Świetlica, biblioteka	Pedagog	Psycholog	N.indyw. Rewalid.		
Gimnazjum Lwówek	536 (606,5)	32,92 (31,83)	20 (20)	15 (15)	62 (67)	129,92 (135,83)	665,92 (742,33)

(w nawiasie podano wartości z roku szkolnego 2012/2013 – stan na wrzesień)

Ilość dzieci dowożonych do szkół i przedszkoli w Gminie Lwówek

SP Lwówek	5	(6)
SP Grońsko	-	(-)
ZSPiP Chmielinko	41	(44)
ZSPiP Posadowo	71	(53)
ZSPiP Pakosław	-	(-)
ZSiP Brody	37	(32)
ZSPiP Zębowo	66	(59)
GIMNAZJUM	250	(267)
R A Z E M	470	(489)

Koszt dowozów w 2012 r. – 481 452,79zł.

(2011 r. - 462 307,17zł)

(w nawiasie podano wartości z roku szkolnego 2012/2013)

Ilość etatów nauczycieli zatrudnionych w placówkach oświatowych z podziałem na stopnie awansu zawodowego

nauczyciele	Przedszkole	SP Lwówek	ZSiP Brody	ZSiP Chmielinko	SP Grońsko	ZSiP Pakosław	ZSPiP Pasadowo	ZSiP Zębowo	Gimn. Lwówek
dyplomowani	6,24	5,66	7	5,86	1,15	6,32	3,7	9,09	16,17
mianowani	0	12,39	2,38	3,00	3,5	4,56	4,93	1,87	12,31
kontraktowi	1,32	2,65	2	2	1,95	0	2	2,83	2,67
Stażyści i nauczyciele bez stopnia	0,15	1,27	0,15	1,69	0	1,15	0	0	1
Razem ilość etatów	7,71	21,97	11,53	12,55	6,6	12,03	10,63	13,79	32,15

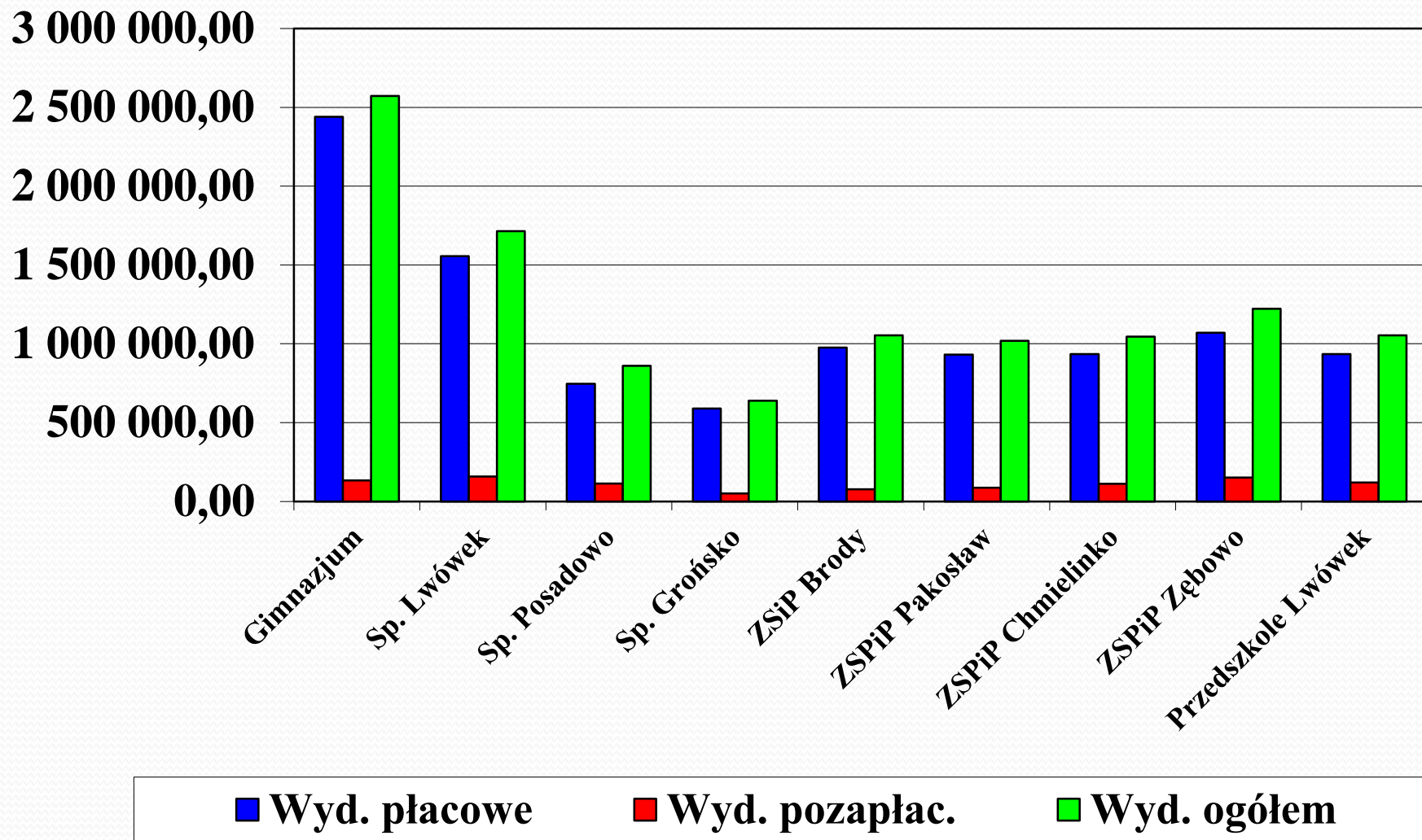
Finansowy obraz oświaty gminnej

2012 rok

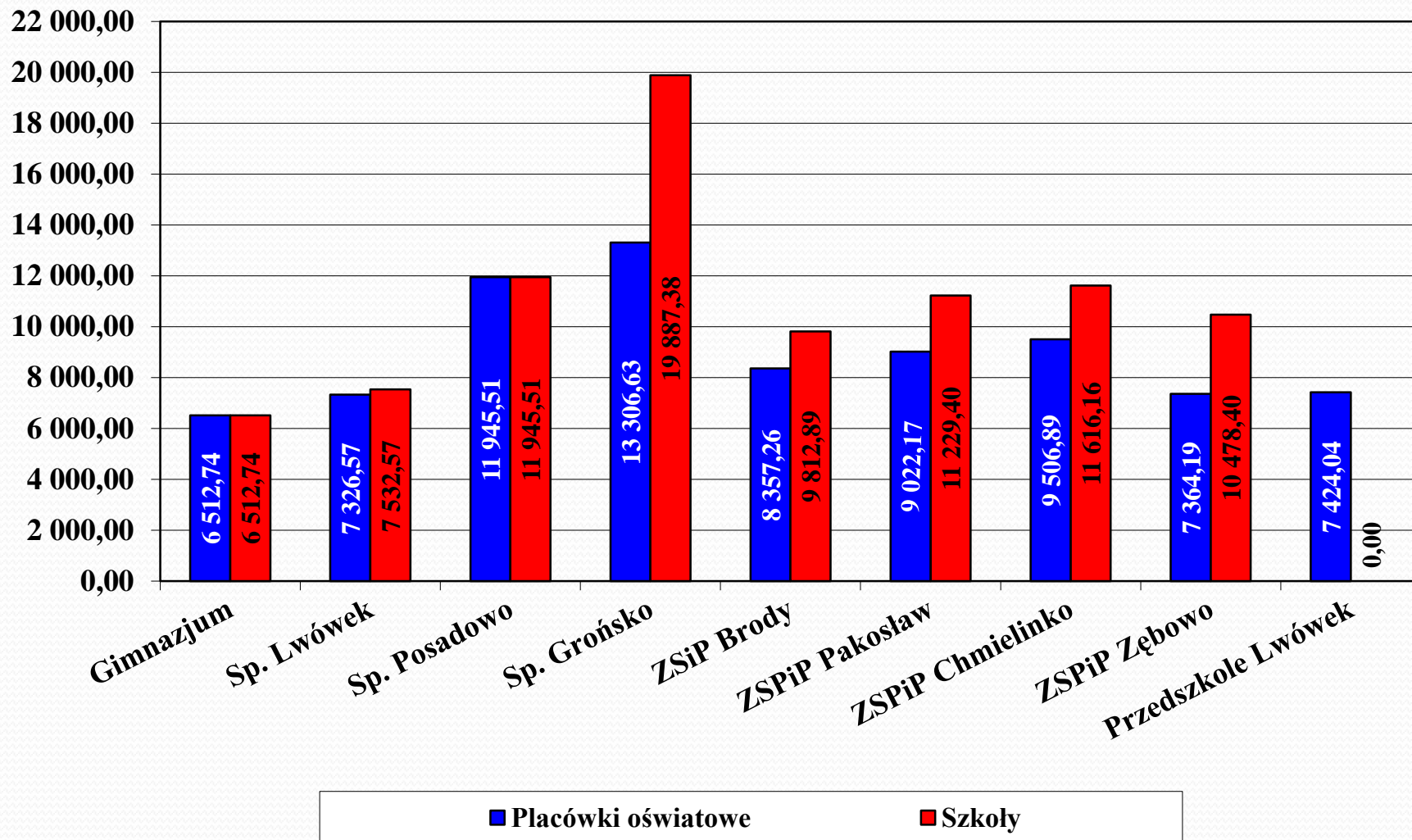
	Gimnazjum	Sp. Lwówek	Sp. Posadowo	Sp. Grońsko	ZSiP Brody	ZSiP Pakosław	ZSiP Chmielinko	ZSiP Zębowo	Przedszkole Lwówek	Razem
Wydatki płacowe	2 439 367,30	1 555 844,27 1 507 813,97	746 272,76	588 580,71 527 871,96	976 263,14 756 659,46	931 727,71 720 817,11	934 347,37 718 443,72	1 070 685,67 880 655,09	934 496,12	10 177 585,50 8 297 901,82
Wydatki pozapłacowe	133 162,67	158 573,15 156 873,15	113 803,87	50 137,38 48 861,97	76 751,06 47 997,59	87 776,98 65 240,67	111 410,25 83 071,11	151 770,32 146 228,08	119 717,11	1 003 102,79 795 239,11
Wydatki ogółem	2 572 530,42	1 714 417,42 1 664 687,12	860 076,63	638 718,09 576 733,93	1 053 014,20 804 657,05	1 019 504,69 786 057,78	1 045 757,62 801 514,83	1 222 455,99 1 026 883,17	1 054 213,23	11 180 688,29 9 093 140,93
W przeliczeniu na 1 ucznia	6 512,74	7 326,57 7 532,52	11 945,51	13 306,63 19 887,38	8 357,26 9 812,89	9 022,17 11 229,40	9 506,89 11 616,16	7 364,19 10 478,40	7 424,04	11 059,04 14 185,87

Subwencja oświatowa na 2012 r.: 8 542 990,00 zł.
Kolorem niebieskim zaznaczono wydatki na szkoły (bez oddziałów zerowych).

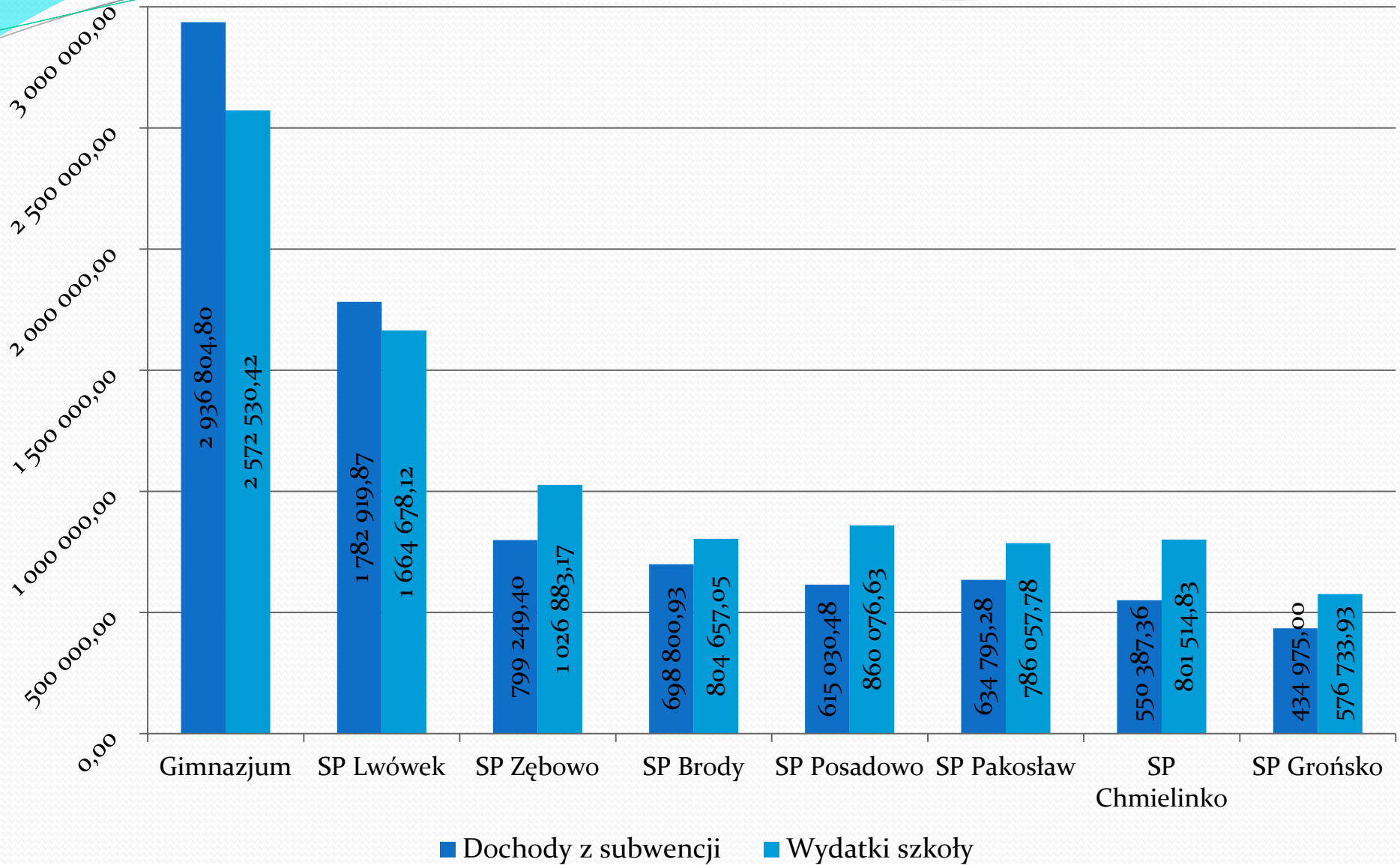
Wydatki oświaty w 2012 r.



Wydatki oświaty w przeliczeniu na 1 ucznia



Dochody i wydatki Szkół w 2012 r.



Największe remonty i inwestycje w placówkach oświatowych w 2012 r.

- **Szkoła Podstawowa w Lwówku:**

- 1) Instalacja monitoringu – 3 793,32 zł.
- 2) Malowanie sal lekcyjnych – 26 300,00 zł.

- **Szkoła Podstawowa w Posadowie:**

- 1) Wymiana pieca c.o. – 21 894,00 zł.
- 2) Remont sali gimnastycznej – 39 999,88 zł
- 3) Wymiana grzejników 5 000,00 zł

Największe remonty i inwestycje w placówkach oświatowych w 2012 r.

- **Zespół Szkoły i Przedszkola w Brodach:**
 - 1) Naprawa kotła c.o. 1 476,00 zł

- **Szkoła Podstawowa w Grońsku:**
 - 1) Wymiana pieca c.o. 16 706,50 zł

- **Zespół Szkoły Podstawowej i Przedszkola w Zębowie:**
 - 1) Wymiana rynien i malowanie elewacji 8 624,00 zł

Największe remonty i inwestycje w placówkach oświatowych w 2012 r.

- **Zespół Szkoły Podstawowej i Przedszkola
w Pakosławiu:**
 - 1) Naprawa dachu i rynien 2 400,00 zł
 - 2) Prace malarskie 5 000,00 zł
 - 3) Prace elektryczne 1 520,00 zł
 - 4) Wymiana okien 5 500,00 zł

Największe remonty i inwestycje w placówkach oświatowych w 2012 r.

- **Zespół Szkoły Podstawowej i Przedszkola w Chmielinku:**
 - 1) Wymiana okien – 5 306,75 zł.
 - 2) Remont sanitariatów – 13 900,00 zł.
 - 3) Przyłącze kanalizacji – 1 700,00 zł.
 - 4) Naprawa podłogi – 1 968,00 zł

Największe remonty i inwestycje w placówkach oświatowych w 2012 r.

- **Przedszkole w Lwówku:**

- 1) wymiana kotła c.o. 5 309,30 zł

- **Gimnazjum w Lwówku:**

- 1) Konserwacja platformy dla niepełn. 1 230,00 zł

- 2) Konserwacja i naprawa ksero 1 503,38 zł

- 3) Zakup sprzętu komputerowego 4 999,00 zł