

*Informacja
o stanie realizacji
zadań oświatowych*

Urząd Miasta
i Gminy Lwówek

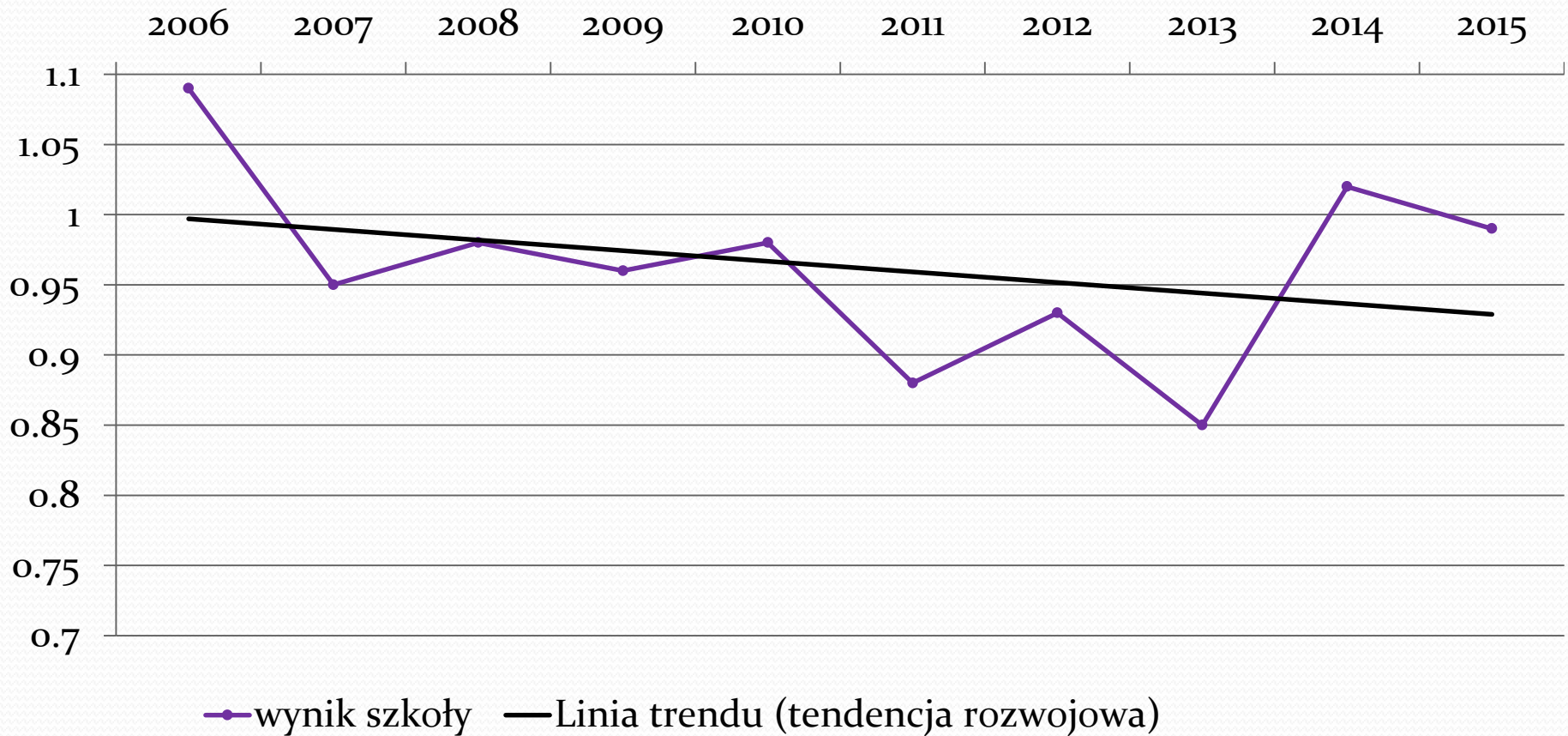
W y n i k i
sprawdzianu szóstoklasisty
i egzaminu gimnazjalnego
w roku szkolnym 2014/2015

Szkoła Podstawowa im. Emilii Sczanieckiej w Lwówku

	Średnie wyniki procentowe szkoły			
	2013	2014	2015	
			ogólny	j. ang.
Szkoła	50,83	66,08	66,63	76,76
Gmina	52,58	62,93	63,78	73,17
Powiat	55,95	60,73	63,08	76,32
Województwo	58,43	62,93	65,02	76,71
Kraj	60,10	64,55	67,00	78,00

Szkoła Podstawowa im. Emilii Sczanieckiej w Lwówku

Wyniki standaryzowane szkoły z lat 2006 - 2015

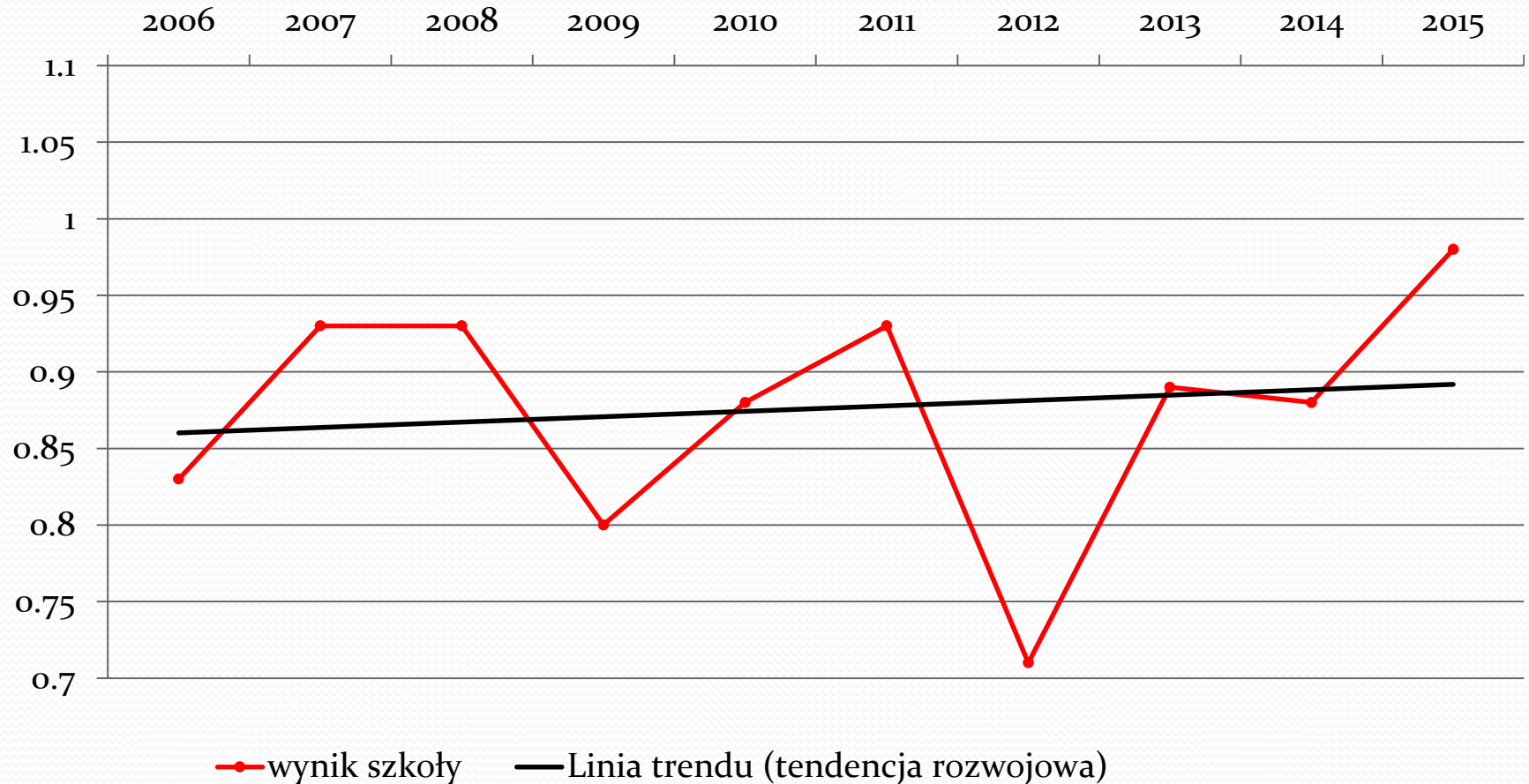


Zespół Szkoły i Przedszkola im. Jana Pawła II w Brodach

	Średnie wyniki procentowe szkoły			
	2013	2014	2015	
			ogólny	j. ang.
Szkoła	53,45	57,00	66,63	75,62
Gmina	52,58	62,93	63,78	73,17
Powiat	55,95	60,73	63,08	76,32
Województwo	58,43	62,93	65,02	76,71
Kraj	60,10	64,55	67,00	78,00

Zespół Szkoły i Przedszkola im. Jana Pawła II w Brodach

Wyniki standaryzowane szkoły z lat 2006 - 2015

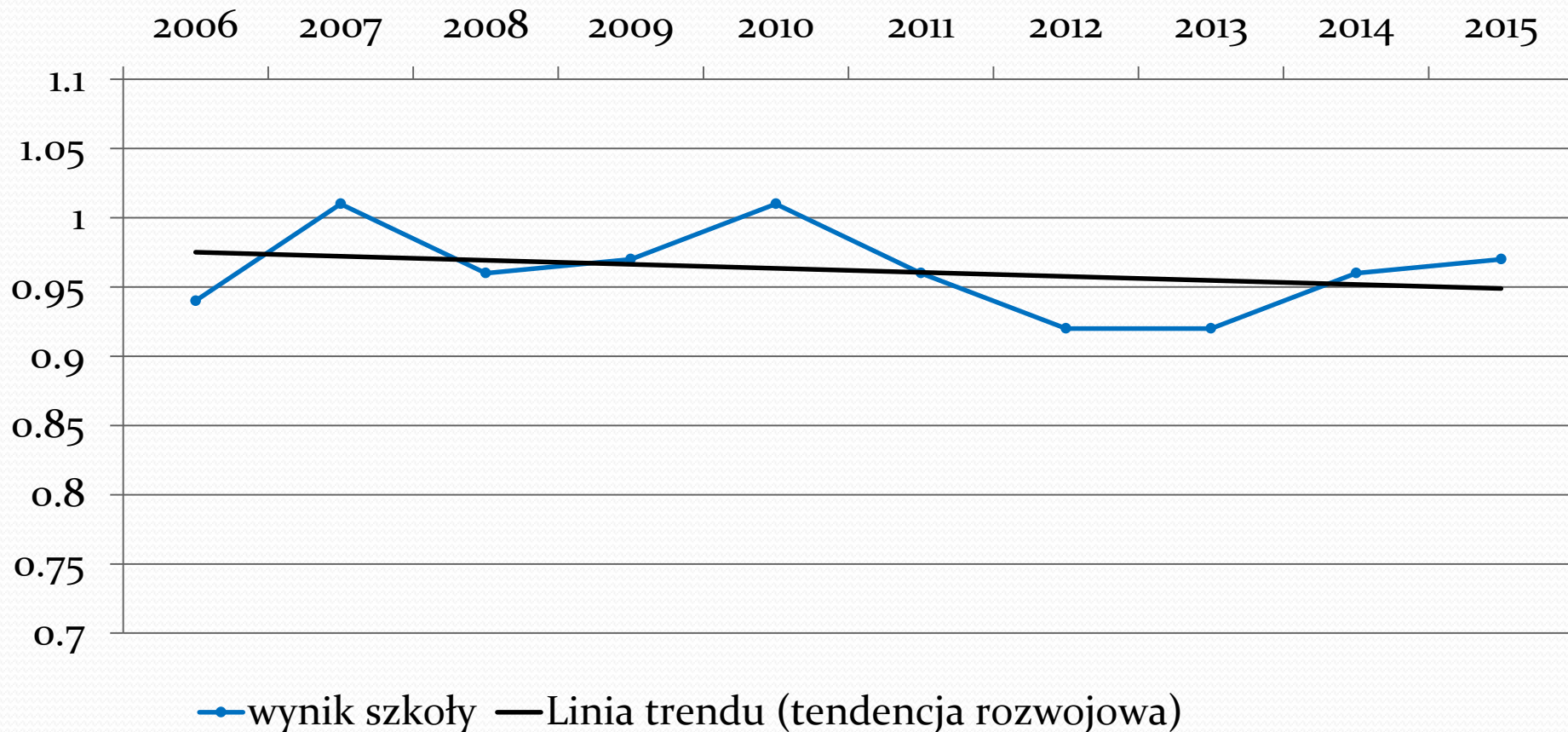


Zespół Szkoły Podstawowej i Przedszkola im. Powstańców Wlkp. w Posadowie

	Średnie wyniki procentowe szkoły			
	2013	2014	2015	
			ogólny	j. ang.
Szkoła	55,18	61,68	67,90	72,56
Gmina	52,58	62,93	63,78	73,17
Powiat	55,95	60,73	63,08	76,32
Województwo	58,43	62,93	65,02	76,71
Kraj	60,10	64,55	67,00	78,00

Szkoła Podstawowa im. Powstańców Wlkp. w Posadowie

Wyniki standaryzowane szkoły z lat 2006 - 2015

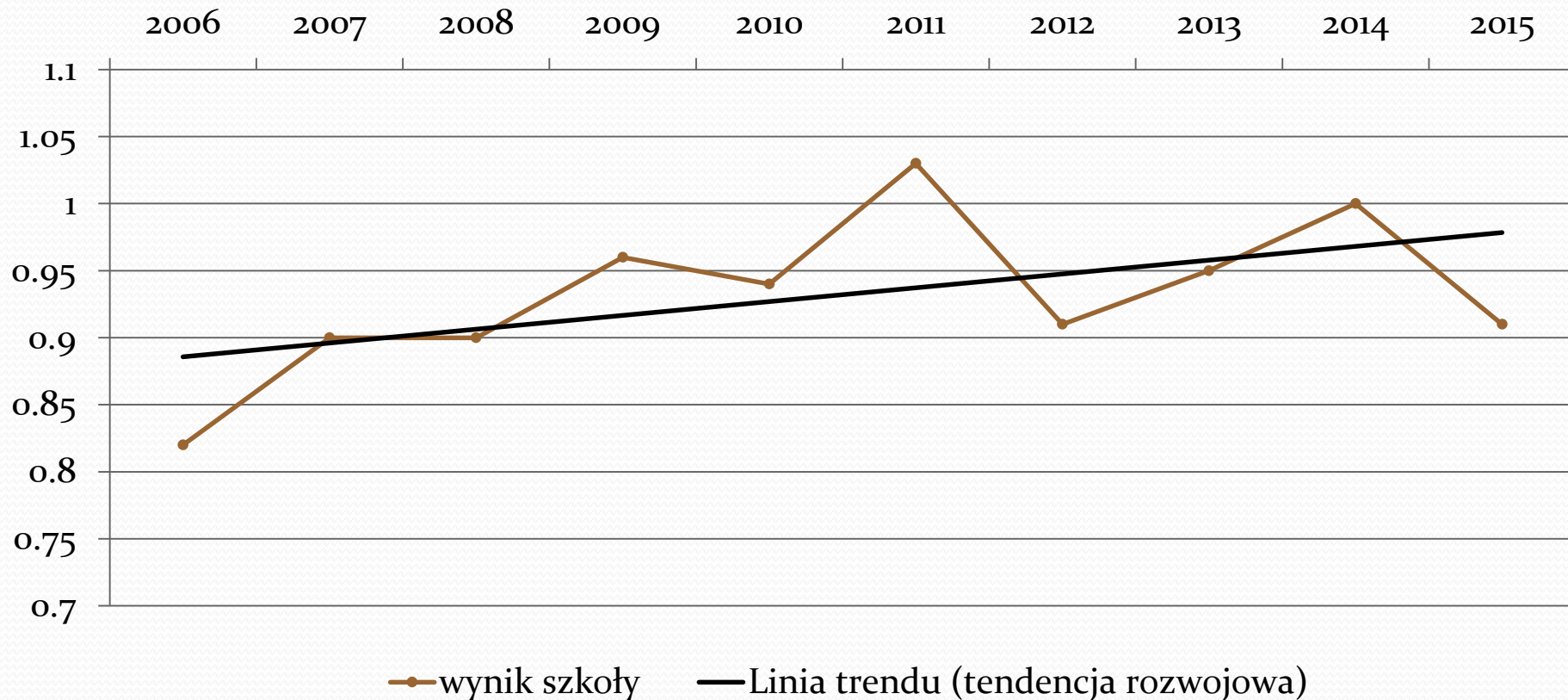


Zespół Szkoły Podstawowej im. B. Malinowskiego i Przedszkola „Krystynka” w Chmielinku

	Średnie wyniki procentowe szkoły			
	2013	2014	2015	
			ogólny	j. ang.
Szkoła	57,20	64,25	58,22	73,56
Gmina	52,58	62,93	63,78	73,17
Powiat	55,95	60,73	63,08	76,32
Województwo	58,43	62,93	65,02	76,71
Kraj	60,10	64,55	67,00	78,00

Zespół Szkoły Podstawowej im. B. Malinowskiego i Przedszkola „Krystynka” w Chmielinku

Wyniki standaryzowane szkoły z lat 2006 - 2015

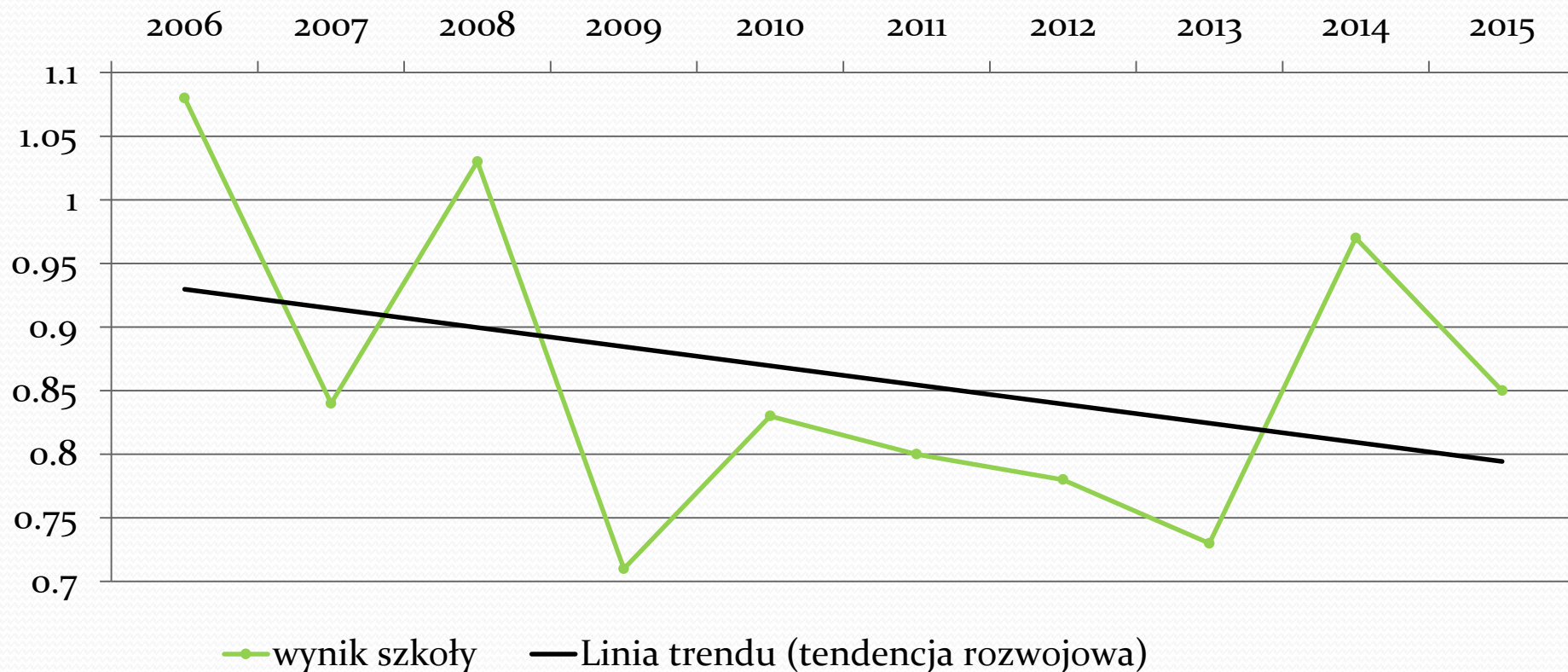


Zespół Szkoły Podstawowej i Przedszkola im. E. Szanieckiej w Pakoślawiu

	Średnie wyniki procentowe szkoły			
	2013	2014	2015	
			ogólny	j. ang.
Szkoła	44,10	62,50	58,60	65,30
Gmina	52,58	62,93	63,78	73,17
Powiat	55,95	60,73	63,08	76,32
Województwo	58,43	62,93	65,02	76,71
Kraj	60,10	64,55	67,00	78,00

Zespół Szkoły Podstawowej i Przedszkola im. E. Szanieckiej w Pakoślawiu

Wyniki standaryzowane szkoły z lat 2006 - 2015

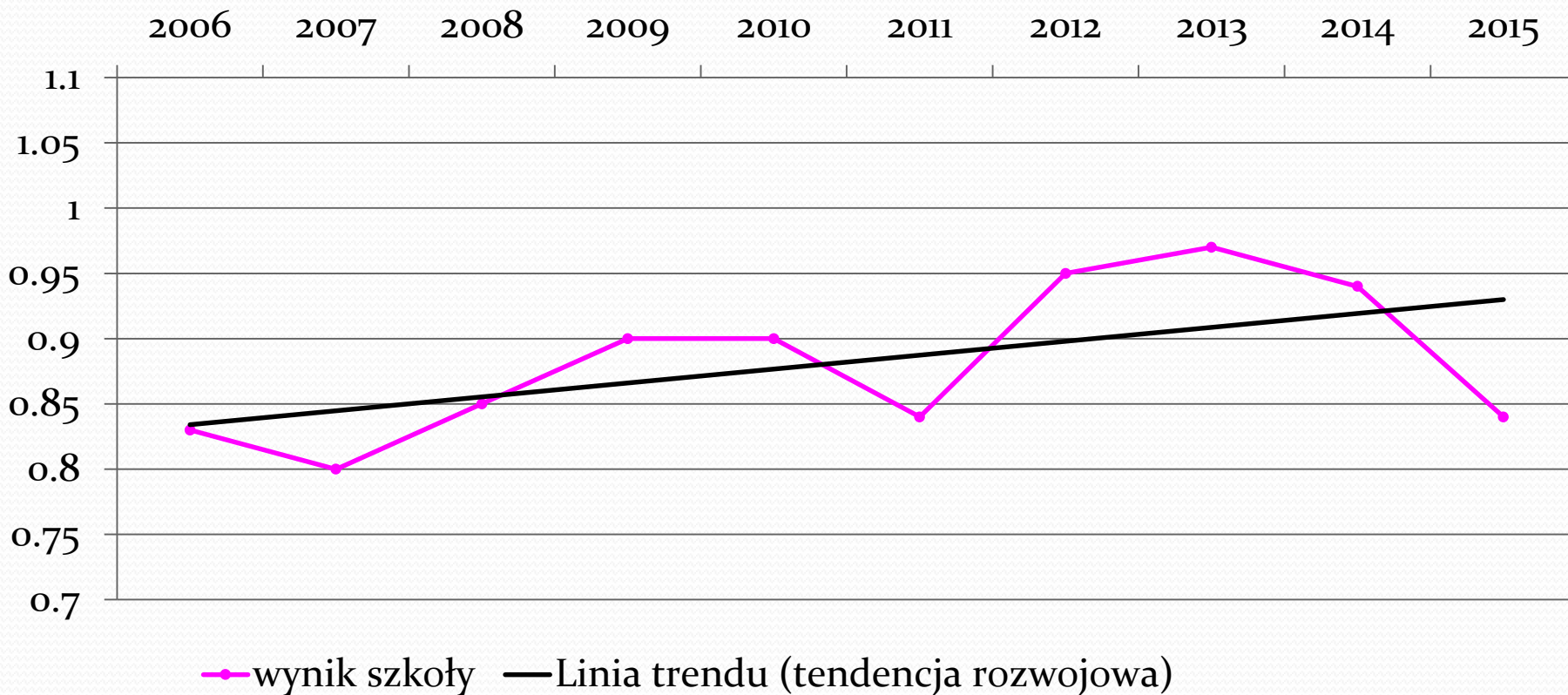


Zespół Szkoły Podstawowej i Przedszkola im. K. Makuszyńskiego w Zębowie

	Średnie wyniki procentowe szkoły			
	2013	2014	2015	
			ogólny	j. ang.
Szkoła	58,33	60,65	55,85	65,92
Gmina	52,58	62,93	63,78	73,17
Powiat	55,95	60,73	63,08	76,32
Województwo	58,43	62,93	65,02	76,71
Kraj	60,10	64,55	67,00	78,00

Zespół Szkoły Podstawowej i Przedszkola im. K. Makuszyńskiego w Zębowie

Wyniki standaryzowane szkoły z lat 2006 - 2015

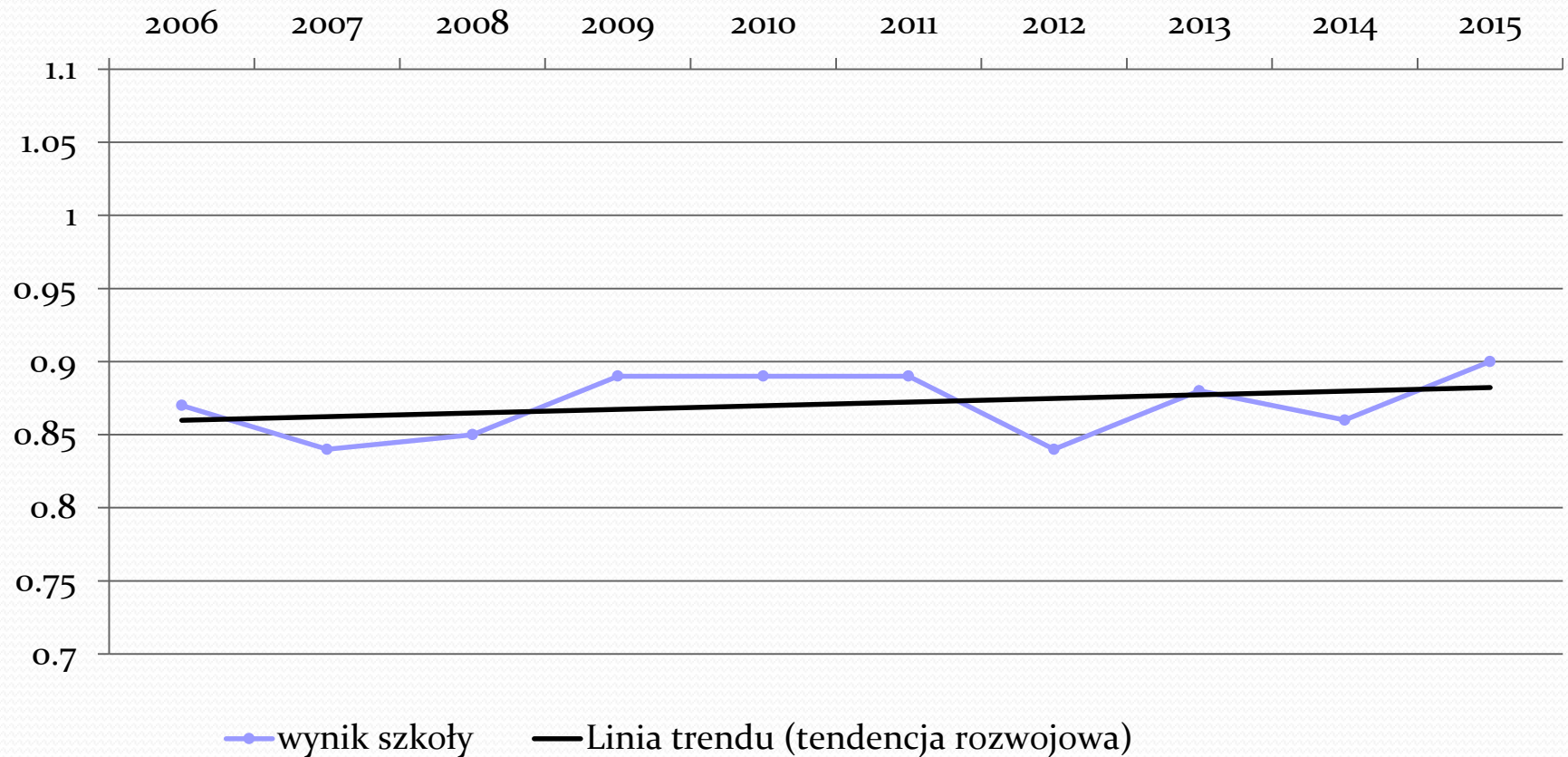


Wyniki egzaminu gimnazjalnego rok 2015

	historia i wos	j. polski	przedmioty przyrodnicze	matematyka	j. angielski podstawowy	j. angielski rozszerzony
średnia gimnazjum	60,51	53,08	45,27	39,79	59,31	38,16
średnia powiat	59,78	56,56	47,60	44,15	63,53	43,64
średnia województwo	62,65	58,98	49,19	46,98	64,95	46,78
średnia okręgu	62,36	58,85	48,70	46,32	65,12	47,94

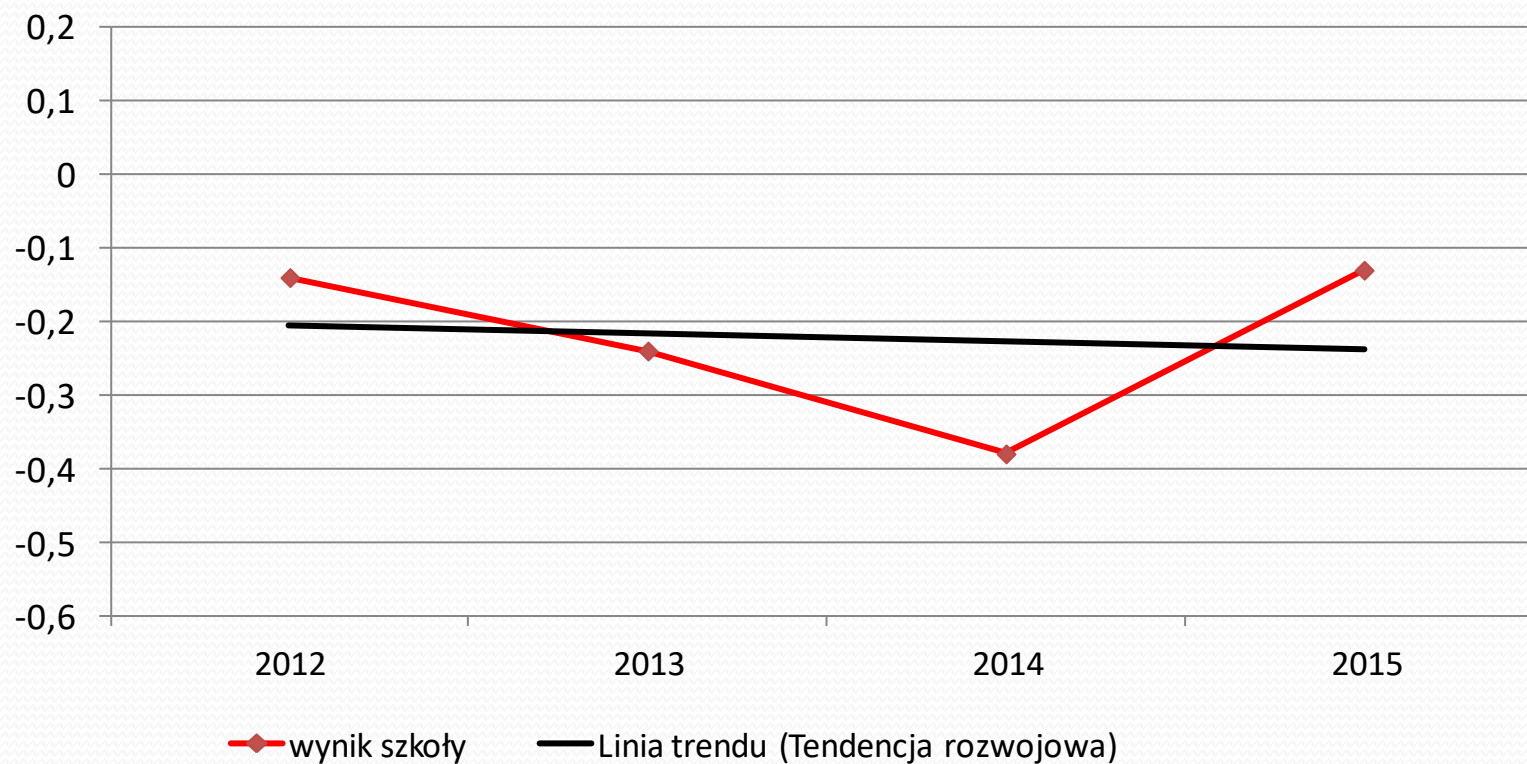
Gimnazjum Lwówek – wyniki łączne

Wyniki standaryzowane szkoły z lat 2006 - 2015



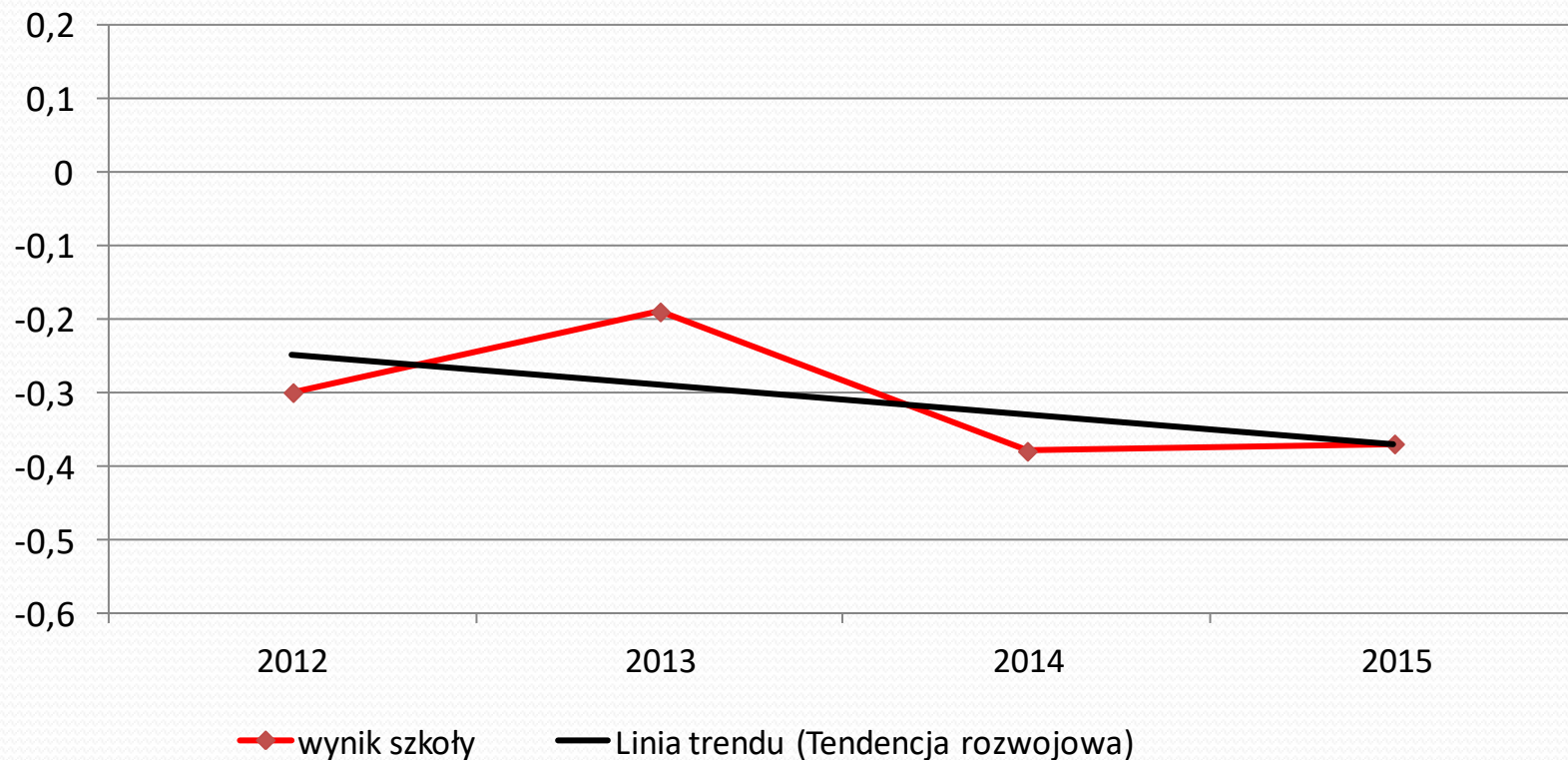
Tendencja rozwojowa gimnazjum w Lwówku w latach 2012 - 2015

historia i wos



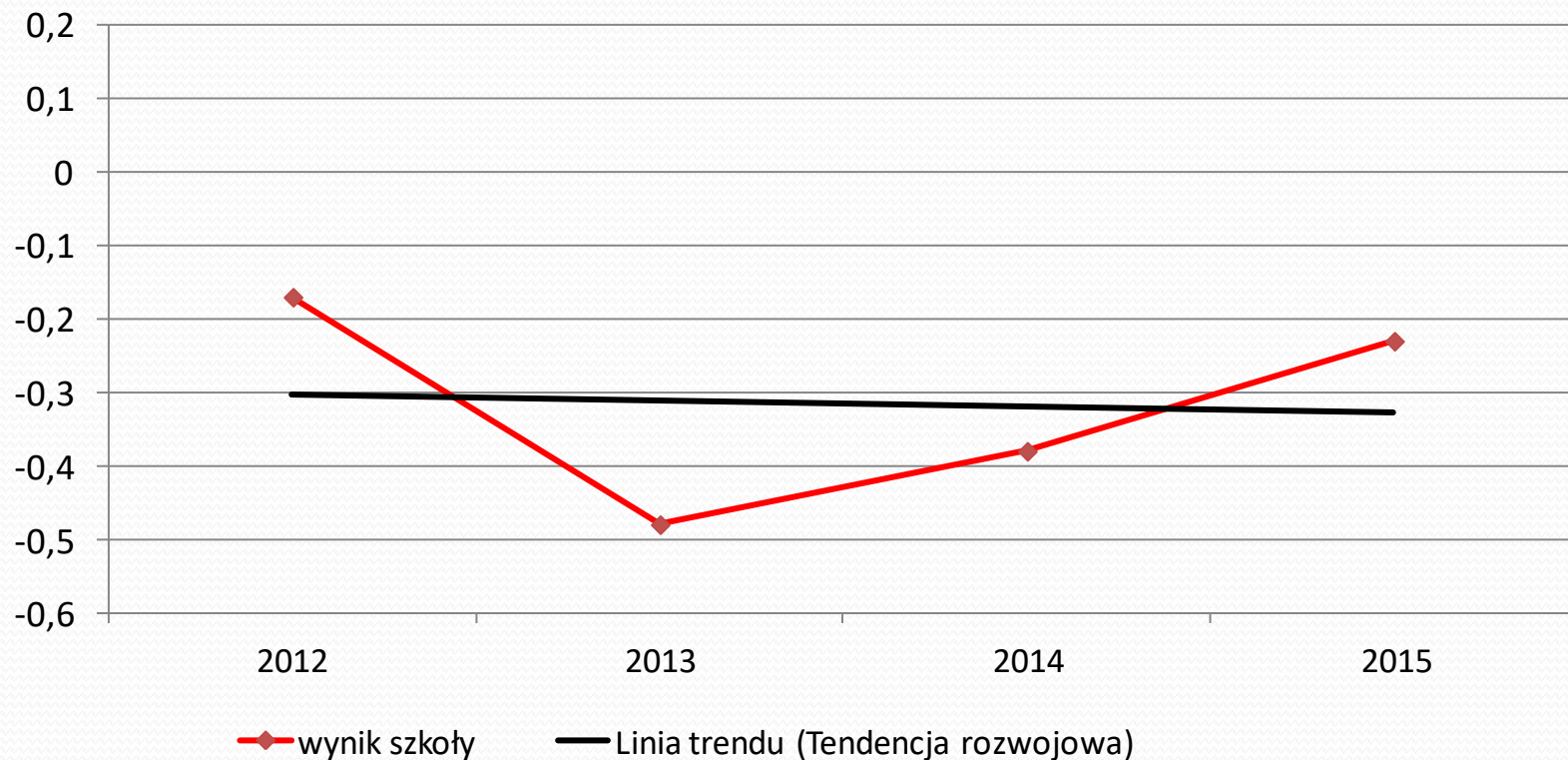
Tendencja rozwojowa gimnazjum w Lwówku w latach 2012 - 2015

j. polski



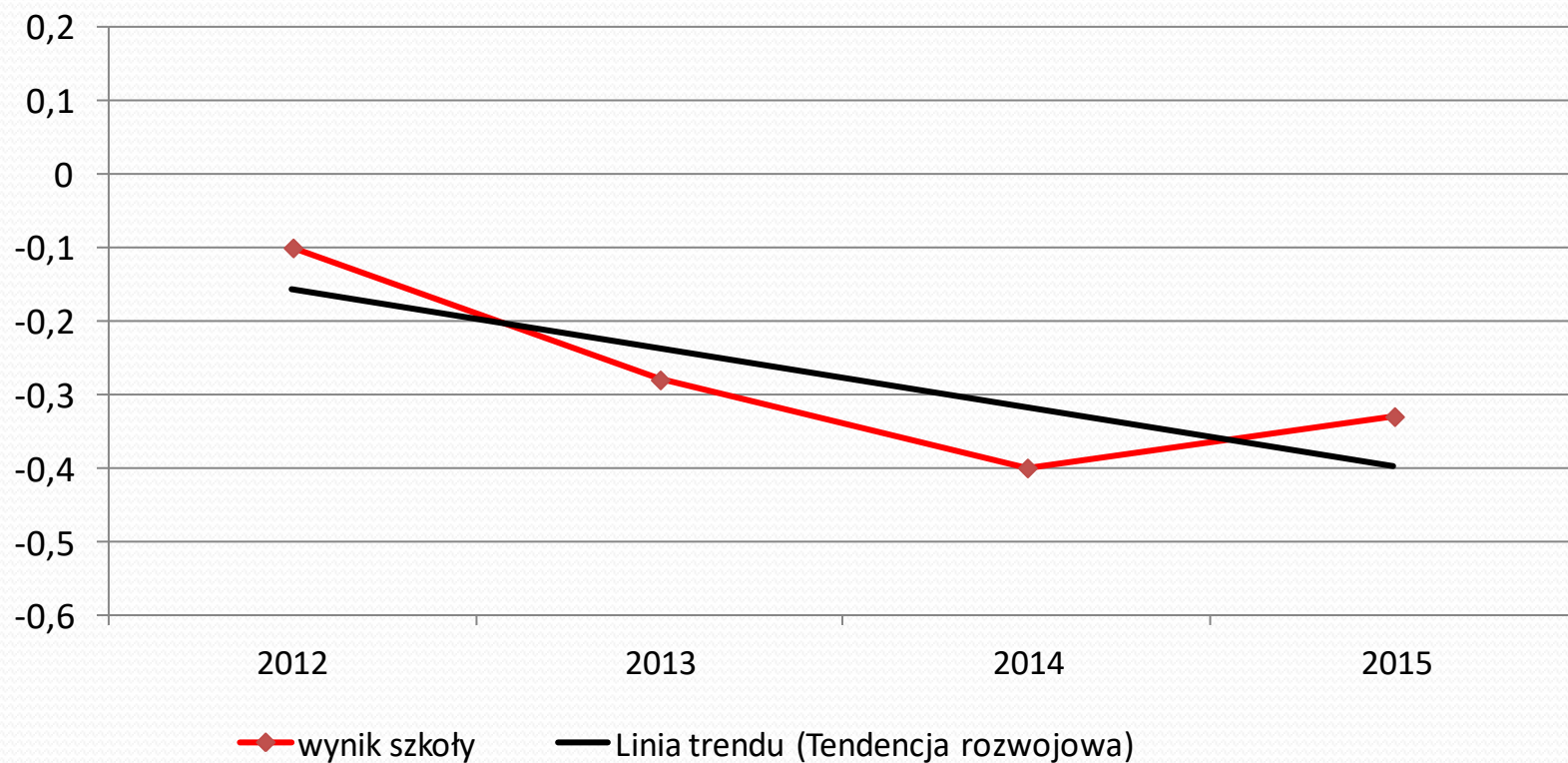
Tendencja rozwojowa gimnazjum w Lwówku w latach 2012 - 2015

przedmioty przyrodnicze



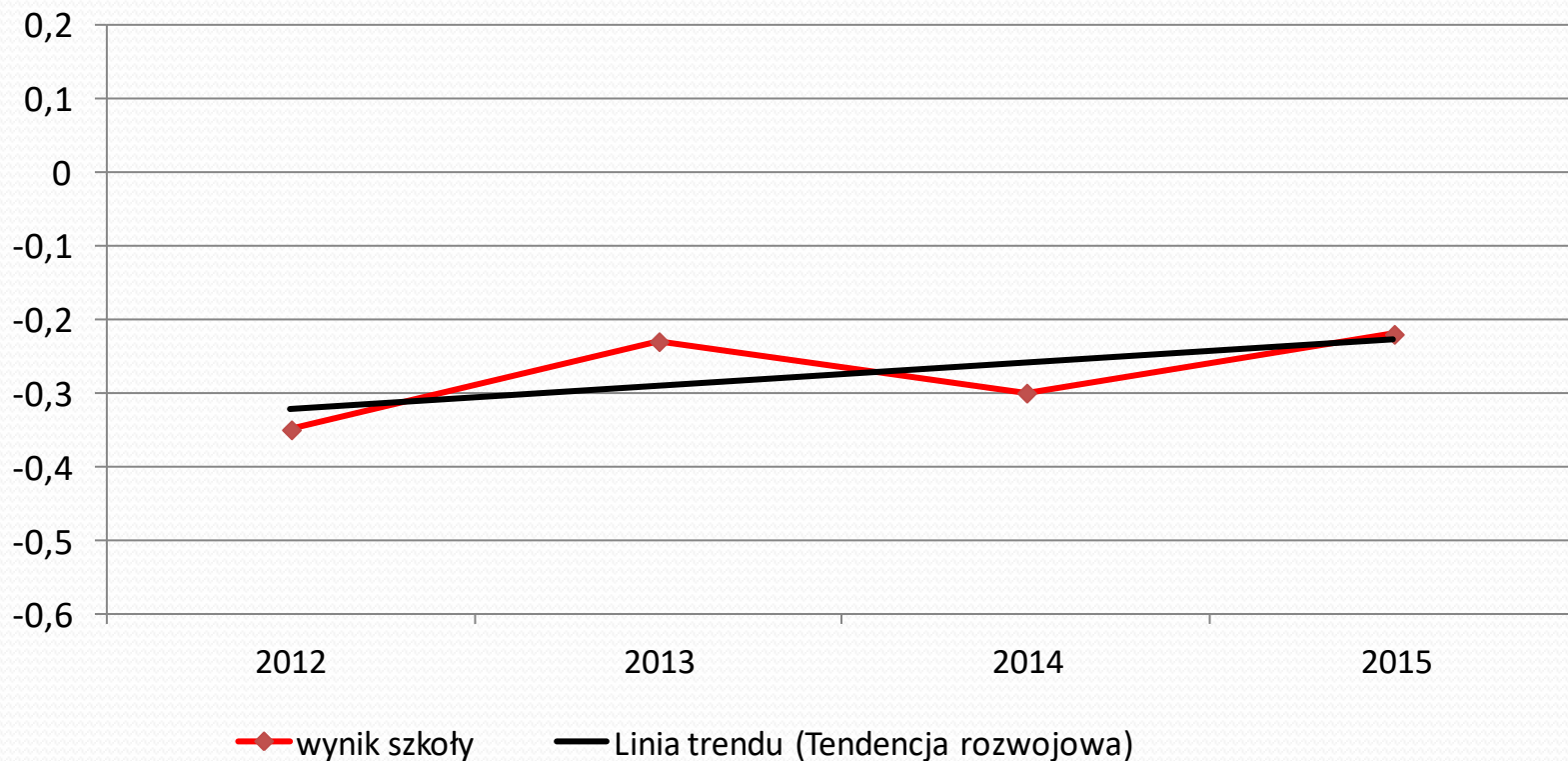
Tendencja rozwojowa gimnazjum w Lwówku w latach 2012 - 2015

matematyka



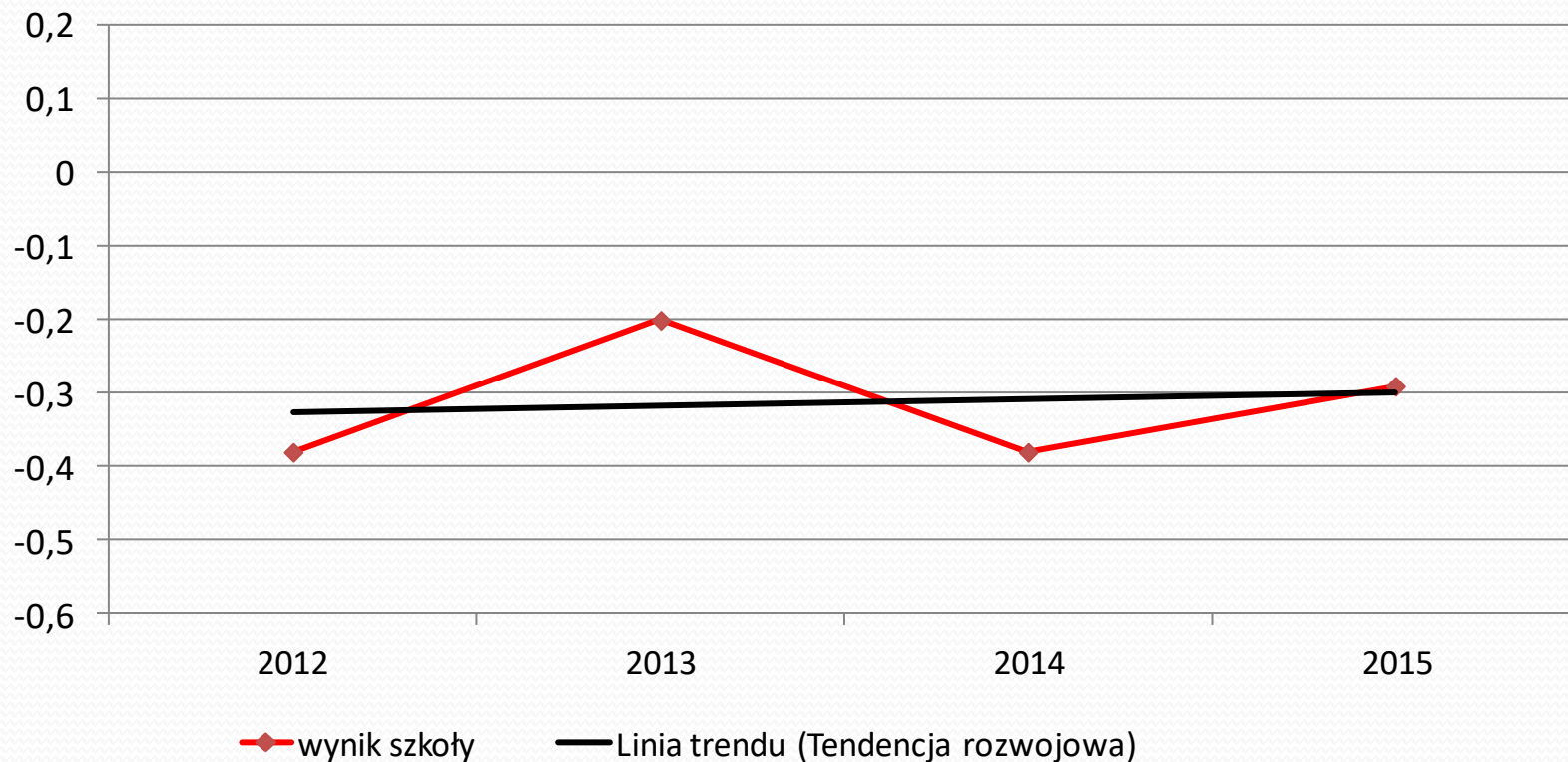
Tendencja rozwojowa gimnazjum w Lwówku w latach 2012 - 2015

j. angielski - podstawowy



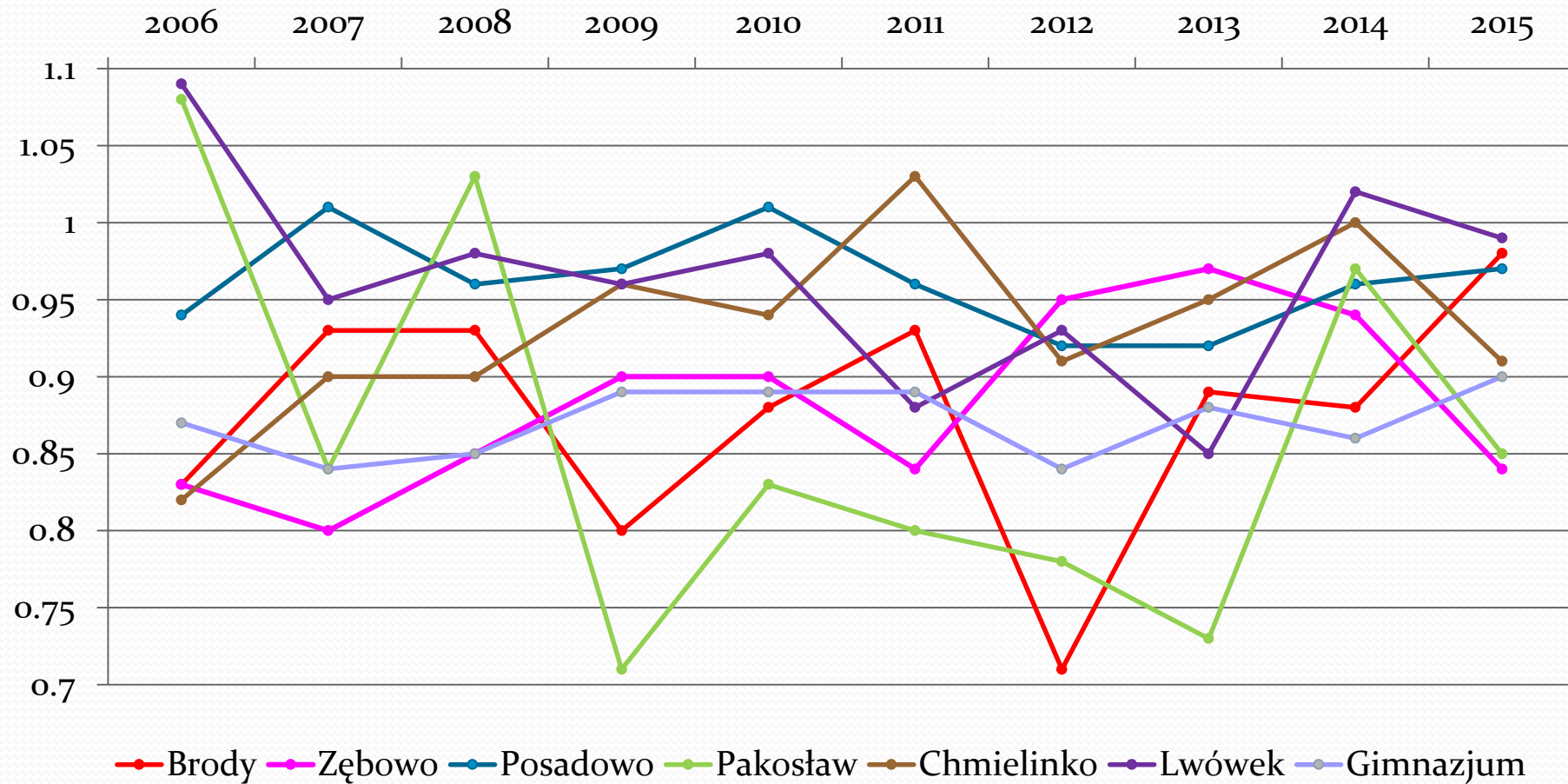
Tendencja rozwojowa gimnazjum w Lwówku w latach 2012 - 2015

j. angielski - rozszerzony

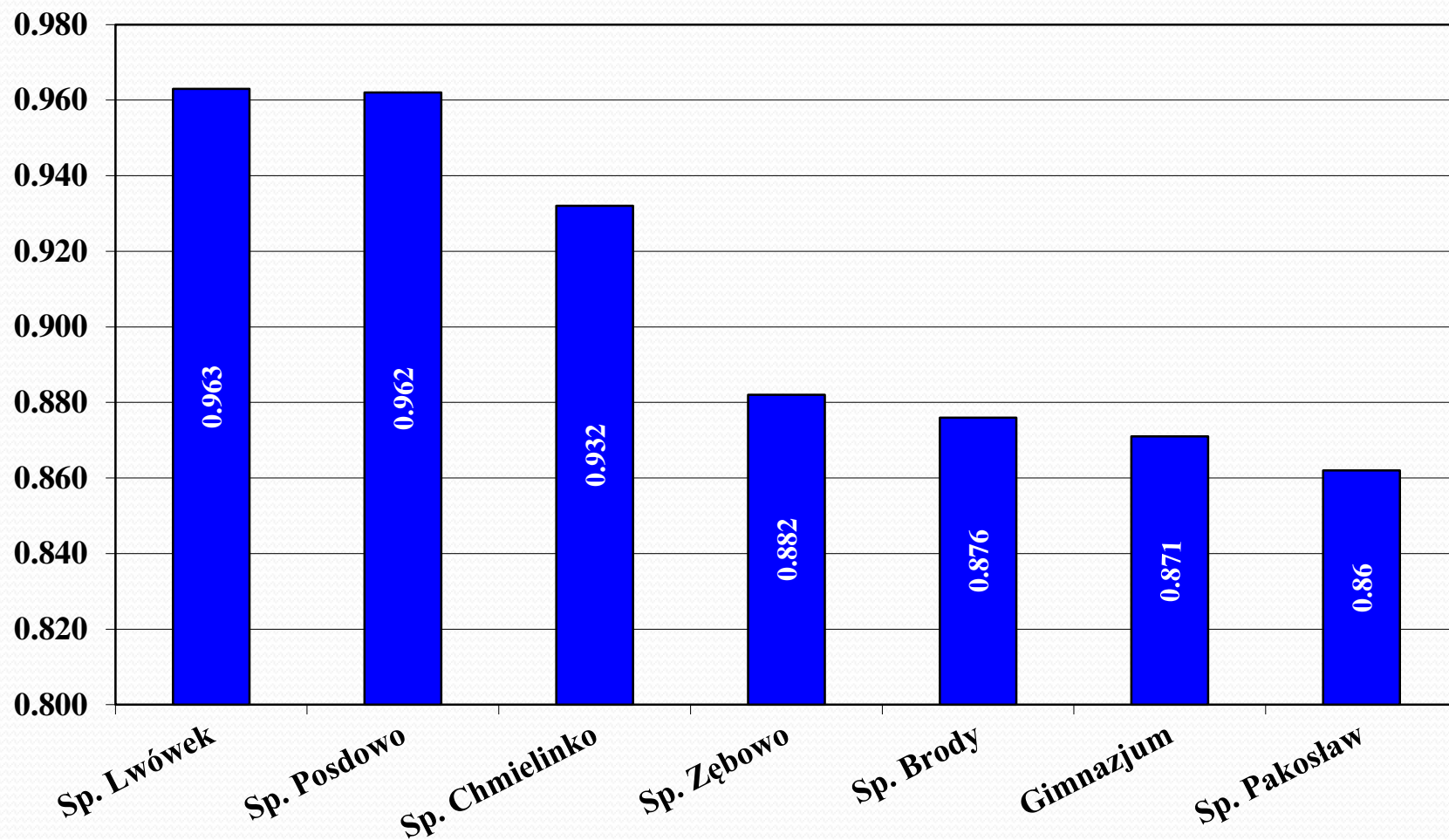


Wyniki egzaminów ze szkół z gminy Lwówek

Wyniki standaryzowane szkoły z lat 2006 - 2015



Uśrednione wyniki egzaminów zewnętrznych ze szkół z gminy Lwówek z lat 2006 – 2015, w porównaniu do średniej krajowej (wartość równa „1” odpowiada średniej krajowej)



Oświata Lwówek

Informacje

Rok szkolny 2015 / 2016

Ilość dzieci w placówkach oświatowych

	2014/2015	2015/2016
SP Lwówek	284 (17 w „0”)	282
SP Chmielinko	71	73
SP Posadowo	65	71
SP Pakosław	68	74
SP Brody	102	109
SP Zębowo	119	131
R A Z E M	709	740

	2014/2015	2015/2016
Przedszkole Lwówek	114	115
Przedszkole Posadowo	37	30
Przedszkole Pakosław	32	22
Przedszkole Chmielinko	34	30
Przedszkole Brody	45	34
Przedszkole Zębowo	65	55
R A Z E M	327	286

Gimnazjum Lwówek		Klasa I	Klasa II	Klasa III	Razem
	2014/ 2015	119	90	122	331
2015/ 2016	100	108	87	295	

	Szkoły	Przedszkola	Żłobek	Razem
2014/ 2015	1040	327	24	1391
2015/ 2016	1035	286	24	1345

Projekty organizacyjne: przedszkola

(XI 2015)

Przedszkole	Ilość oddziałów	Obowiązkowe godziny bezpłatne	Godziny powyżej 25 objęte opłatą 1zł za godzinę	Godziny płatne przez organ prowadzący	Razem ilość godzin
Pakośław	2	50	15	4	69 (62)
Brody	2	50	20	2	72 (64)
Zębowo	3	75	15	6	96 (101)
Chmielinko	2	50	15	2	67 (62)
Lwówek	5	125	72,5	9	206,5 (208,5)
Posadowo	2	50	10	2	62 (64)
R A Z E M					572,5 (561,5)

(w nawiasie podano wartości z roku szkolnego 2014/2015 – stan na wrzesień)

Projekty organizacyjne: szkoły podstawowe (XI 2015)

szkoła	Godziny z ramowego planu nauczania	Płatne z budżetu gminy						Razem z budżetu	Razem ilość godzin
		Gimn. Korekcyj.	Rewalid. N. indywidualne	Bibl.	Świetlica	Logop. pedagog	Podział na grupy		
SP Brody	176 (174)	6 (6)	8 (4)	10 (10)	9 (1)	6 (5)	3 (3)	42 (29)	218 (203)
SP Chmielinko	154 (154)	6 (6)	18 (12)	10 (10)	12 (10)	5 (5)	1 (-)	52 (43)	206 (197)
SP Lwówek	357 (471)	8 (8)	18 (8)	25 (29)	42,5 (37,5)	20 (16)	8 (7)	121,5 (105,5)	478,5 (576,5)
SP Pakosław	154 (154)	6 (6)	14 (12)	10 (10)	5 (0)	6 (5)	- (-)	41 (33)	195 (187)
SP Posadowo	147 (147)	4 (4)	0 (2)	10 (10)	16,5 (15)	5 (2)	1 (-)	36,5 (33)	183,5 (180)
SP Zębowo	199 (176)	6 (6)	10 (6)	15 (15)	26 (24)	7 (5)	- (-)	64 (56)	263 (232)
RAZEM	1187 (1276)	36 (36)	68 (44)	80 (84)	111 (87,5)	49 (38)	13 (10)	357 (299,5)	1544 (1575,5)

(w nawiasie podano wartości z roku szkolnego 2014/2015 – stan na wrzesień)

Projekt organizacyjny: Gimnazjum Lwówek (XI 2015)

szkoła	Godziny z ramowego planu nauczania	Płatne z budżetu gminy					Razem z budżetu	Razem ilość godzin
		Świetlica, biblioteka	Pedagog	Psycholog	N.indyw. Rewalid.	Doradz. Zawod. Etyka		
Gimnazjum Lwówek	477,5 (531)	41,5 (29)	20 (20)	15 (15)	54 (54)	8 (0)	138,5 (118)	616 (649)

(w nawiasie podano wartości z roku szkolnego 2014/2015 – stan na wrzesień)

Ilość dzieci dowożonych do szkół i przedszkoli w Gminie Lwówek

SP Lwówek	30
ZSPiP Chmielinko	34
ZSPiP Posadowo	65
ZSPiP Pakosław	-
ZSiP Brody	49
ZSPiP Zębowo	78
GIMNAZJUM	205
R A Z E M	461

Koszt dowozów w 2014 r. – 517 997 zł.

Ilość etatów nauczycieli zatrudnionych w placówkach oświatowych z podziałem na stopnie awansu zawodowego

nauczyciele	Przedszkole	SP Lwówek	ZSiP Brody	ZSiP Chmielinko	ZSiP Pakosław	SP Posadowo	ZSiP Zębowo	Gimn. Lwówek
dyplomowani	6,79	4,33	7	7,44	6,69	4,87	9,24	18,92
mianowani	0,08	13	3,27	2	5,03	6,50	3,80	9,83
kontraktowi	2,05	4,83	2	1,33	0	1,58	3,50	1,44
Stażyści i nauczyciele bez stopnia	0,20	1	0	0,75	0,12	0	0,08	0
Razem ilość etatów	9,12 8,26	23,16 27,52	12,27 12,37	11,52 12,67	11,84 11,60	12,95 10,69	16,62 17,71	30,19 30,78

(w nawiasie podano wartości z roku szkolnego 2014/2015 – stan na wrzesień)

Finansowy obraz oświaty gminnej

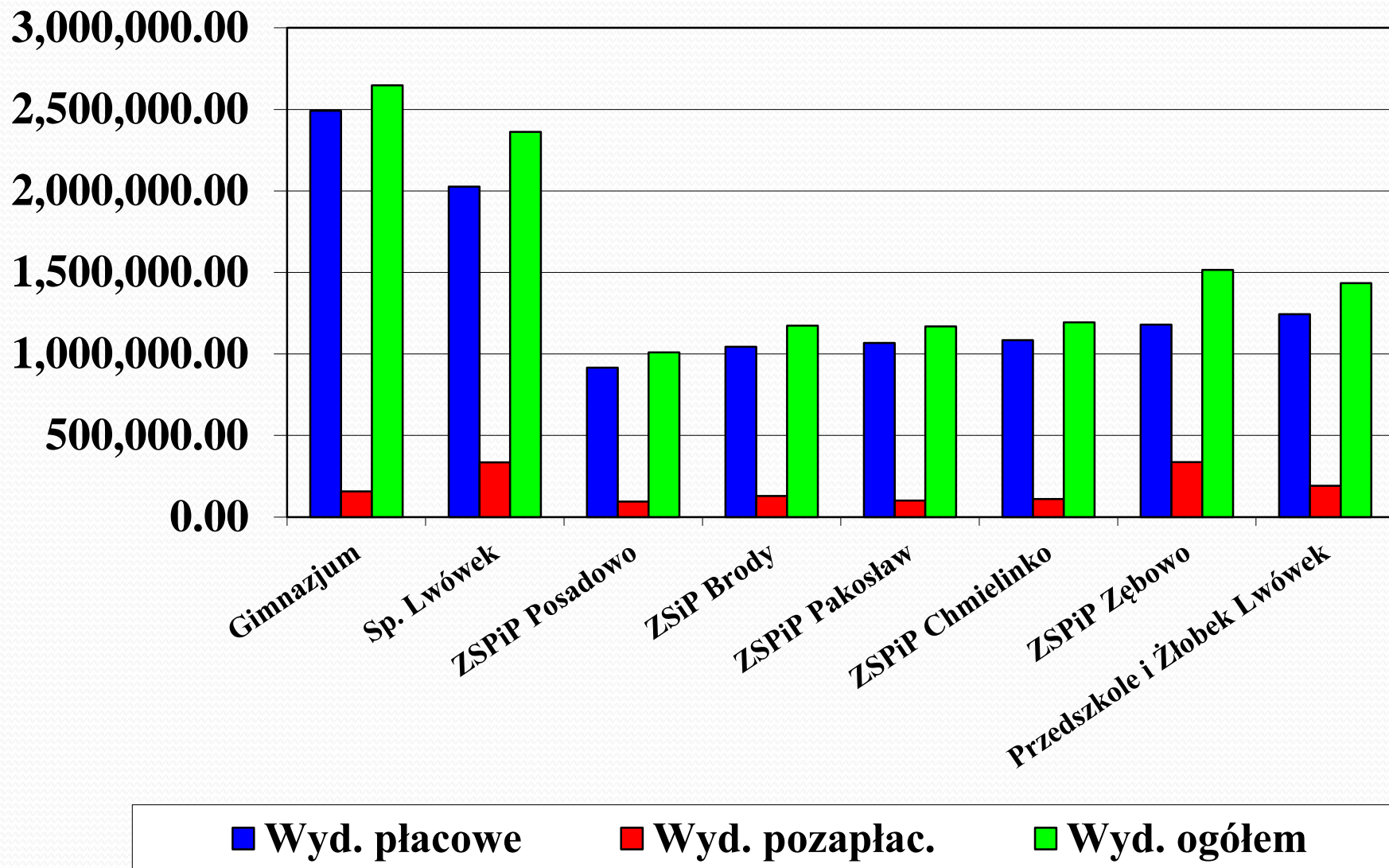
2014 rok

	Gimnazjum	Sp. Lwówek (z Grońskiem)	ZSPiP Posadowo	ZSiP Brody	ZSPiP Pakosław	ZSPiP Chmielinko	ZSPiP Zębowo	Przedszkole i Żłobek Lwówek	Razem
Wydatki płacowe	2 491 269,16	2 026 839,19 1 951 108,94	915 825,52 746 208,55	1 043 556,54 814 076,09	1 067 277,70 818 094,79	1 084 877,56 877 931,08	1 179 736,76 954 047,55	1 243 245,41 938 068,26	11 052 627,84 9 590 804,42
Wydatki pozapłacowe	156 451,10	335 539,74 335 239,74	94 005,24 82 159,65	129 376,25 93 304,05	101 325,88 79 173,61	109 451,77 77 337,48	336 289,93 329 533,51	191 034,92 88 667,63	1 453 474,83 1 241 866,77
Wydatki ogółem	2 647 720,26	2 362 378,93 2 286 348,68	1 009 830,76 828 368,20	1 172 932,79 907 380,14	1 168 603,58 897 268,40	1 194 329,33 955 268,56	1 516 026,69 1 283 581,06	1 434 280,33 1 026 735,89	12 506 102,67 10 832 671,19
W przeliczeniu na 1 ucznia	7 999,15	8 318,24 8 563,10	9 900,30 12 744,13	7 979,13 8 895,88	11 686,04 13 195,12	11 374,56 13 454,49	8 239,28 10 786,40	10 393,34 9 006,46	8 990,73 10 589,12

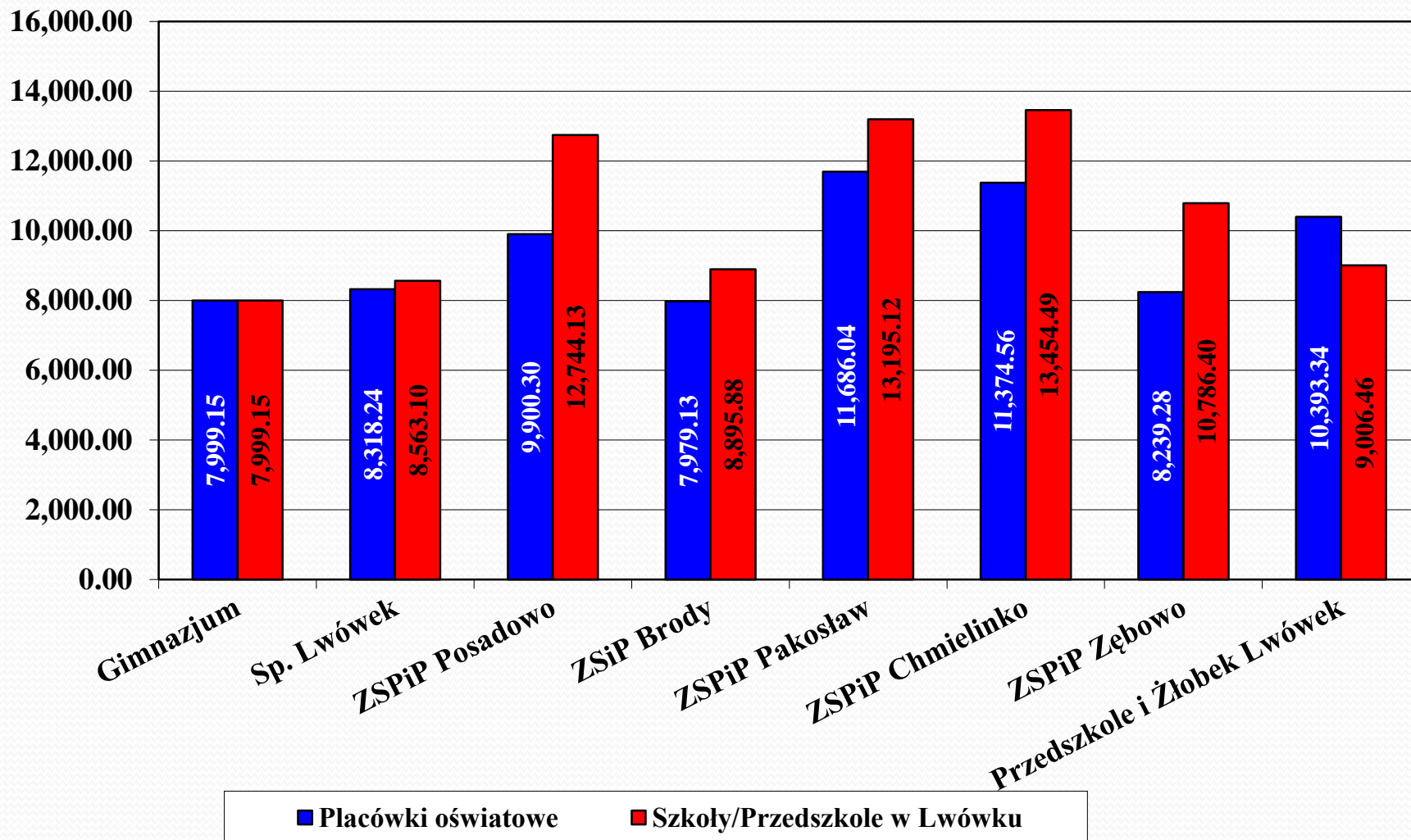
Subwencja oświatowa na 2014 r.: **8 711 671,00 zł.**

Kolorem niebieskim zaznaczono wydatki na placówki (bez przedszkoli i oddziałów zerowych, a w przypadku Przedszkola w Lwówku - bez Żłobka).

Wydatki oświaty w 2014 r.



Wydatki oświaty w przeliczeniu na 1 ucznia



Największe remonty i inwestycje w placówkach oświatowych w 2014 r.

- **Szkoła Podstawowa w Lwówku:**

- 1) Prace remontowo budowlane w nowej szkole, w klasach I – III, wraz z remontem instalacji elektrycznej – 95 892 zł.
- 2) Remont kotła c.o. – 3 518 zł.
- 3) Zakup pomocy naukowych w ramach programu „Radosna Szkoła” i mebli szkolnych – 17 436 zł.
- 4) Remont wejścia i płyty boiska klas I - III – 29 000 zł.
- 5) Naprawa instalacji c.o. w oddziale SP w Grońsku – 1 740 zł.
- 6) Remont podłogi i pomieszczeń w oddziale SP w Grońsku - 26 450 zł (po zalaniu pomieszczeń – środki z polisy ubezpieczeniowej placówki).

Największe remonty i inwestycje w placówkach oświatowych w 2014 r.

- **Zespół Szkoły Podstawowej i Przedszkola w Posadowie:**
 - 1) Zakup komputera i mebli szkolnych – 8 055 zł.
 - 2) Wymiana i naprawa drzwi wejściowych oraz remont schodów wejściowych i terenu wokół wejścia do Szkoły – 6 554 zł.
 - 3) Remont komina – 2 091 zł.
 - 4) Wymiana grzejników i prace malarskie w Szkole – 13 000 zł.
 - 5) Zakup mebli do przedszkola – 5 021 zł.

Największe remonty i inwestycje w placówkach oświatowych w 2014 r.

- **Zespół Szkoły Podstawowej i Przedszkola w Pakosławiu:**
 - 1) Remont dachu – 5 758 zł.
 - 2) Naprawa inst. elektrycznej – 4 720 zł.
 - 3) Malowanie sali lekcyjnej – 2 658 zł.
 - 4) Modernizacja pomieszczenia klasowego – 5 000 zł.

Największe remonty i inwestycje w placówkach oświatowych w 2014 r.

- **Zespół Szkoły Podstawowej i Przedszkola w Chmielinku:**
 - 1) Zakup i montaż wykładzin podłogowych do klas lekcyjnych – 12 219 zł
 - 2) Obróbka drewna na remont schodów w budynku szkolnym - 4 421 zł.
 - 3) Naprawa schodów wewnętrznych wraz z materiałem oraz naprawa osłon ściennych w budynku przedszkolnym – 4 998 zł.
 - 4) Naprawa rynien i dachu w Przedszkolu – 1 100 zł.

Największe remonty i inwestycje w placówkach oświatowych w 2014 r.

- **Zespół Szkoły Podstawowej i Przedszkola w Zębowie:**
 - 1) Zakup mebli szkolnych, tabletu, sprzętu RTV i AGD, doposażenie placu zabaw – 25 144 zł
 - 2) Prace remontowo-malarskie – 3 260 zł.
 - 3) Remont sanitariatów w szkole i przedszkolu – 13 000 zł.
 - 4) Adaptacja strychu dla potrzeb szkoły, dokumentacja i prace budowlane – 115 623 zł.
 - 5) Modernizacja kotłowni c.o. – przejście z ogrzewania olejowego na gazowe – 60 768 zł.

Największe remonty i inwestycje w placówkach oświatowych w 2014 r.

- **Zespół Szkoły i Przedszkola w Brodach:**

- 1) Zakup mebli szkolnych – 5 814 zł.
- 2) Remont pomieszczeń szkolnych i klasowych – 30 000 zł.
- 3) Wymiana stolarki drzwiowej w Przedszkolu – 5 016 zł.