

*Informacja
o stanie realizacji
zadań oświatowych*

Urząd Miasta
i Gminy Lwówek

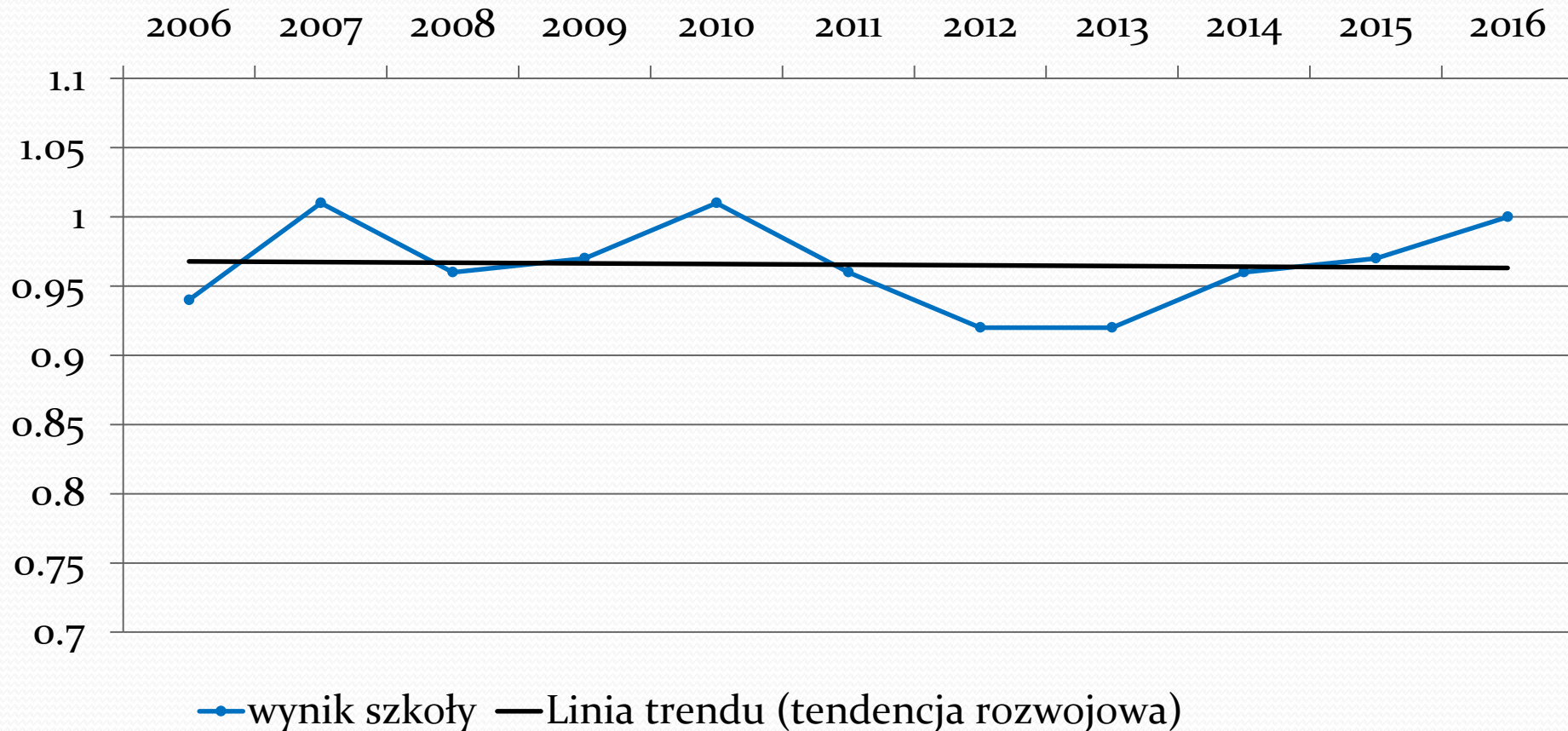
W y n i k i
sprawdzianu szóstoklasisty
i egzaminu gimnazjalnego
w roku szkolnym 2015/2016

Zespół Szkoły Podstawowej i Przedszkola im. Powstańców Wlkp. w Posadowie

	Średnie wyniki procentowe szkoły				
	2014	2015		2016	
		ogólny	j. ang.	ogólny	j. ang.
Szkoła	61,68	67,90	72,56	63,56	70,11
Gmina	62,93	63,78	73,17	59,39	64,87
Powiat	60,73	63,08	76,32	57,87	66,80
Województwo	62,93	65,02	76,71	60,80	69,96
Kraj	64,55	67	78	63	71

Zespół Szkoły Podstawowej i Przedszkola im. Powstańców Wlkp. w Posadowie

Wyniki standaryzowane szkoły z lat 2006 - 2016

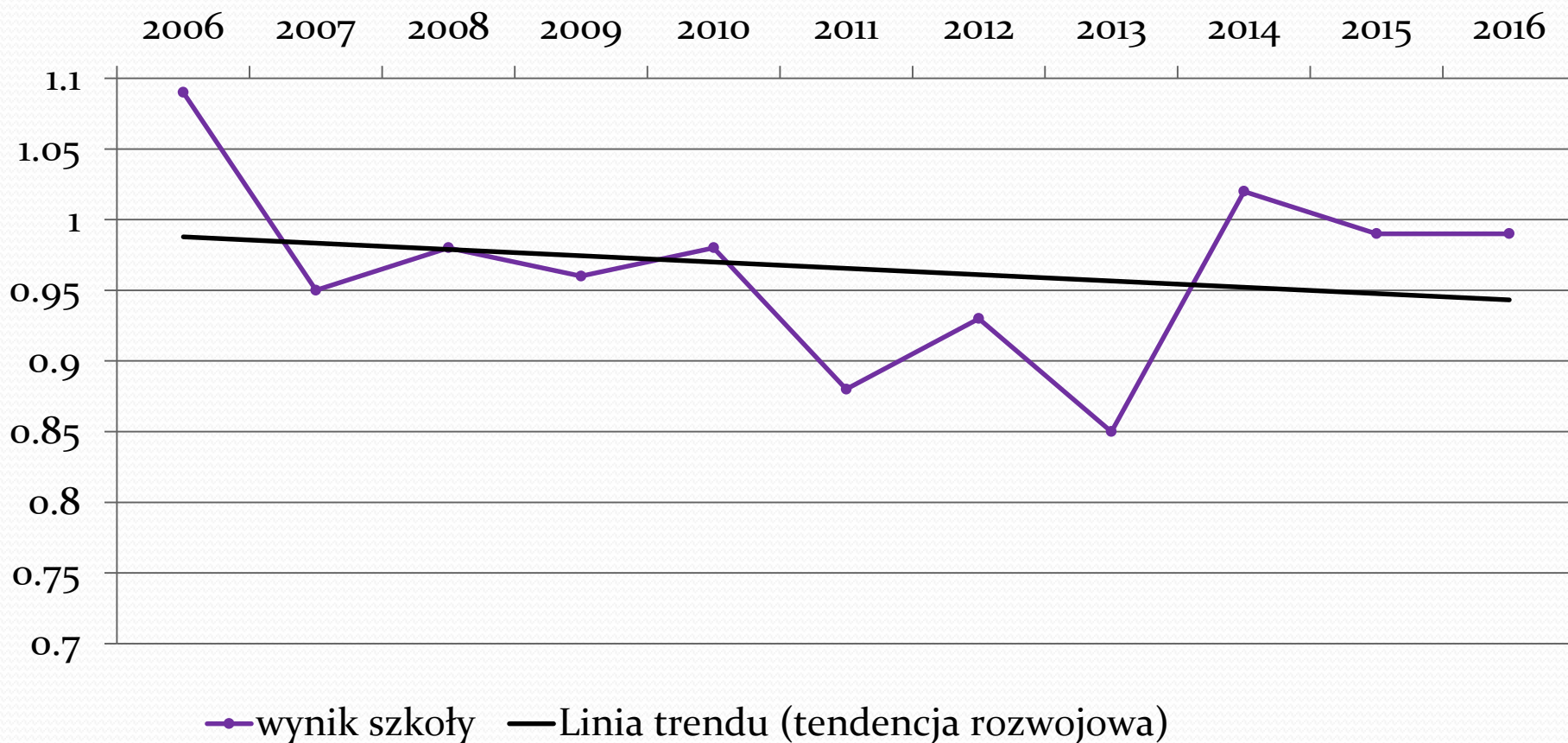


Szkoła Podstawowa im. Emilii Sczanieckiej w Lwówku

	Średnie wyniki procentowe szkoły				
	2014	2015		2016	
		ogólny	j. ang.	ogólny	j. ang.
Szkoła	66,08	66,63	76,76	60,55	71,70
Gmina	62,93	63,78	73,17	59,39	64,87
Powiat	60,73	63,08	76,32	57,87	66,80
Województwo	62,93	65,02	76,71	60,80	69,96
Kraj	64,55	67	78	63	71

Szkoła Podstawowa im. Emilii Sczanieckiej w Lwówku

Wyniki standaryzowane szkoły z lat 2006 - 2016

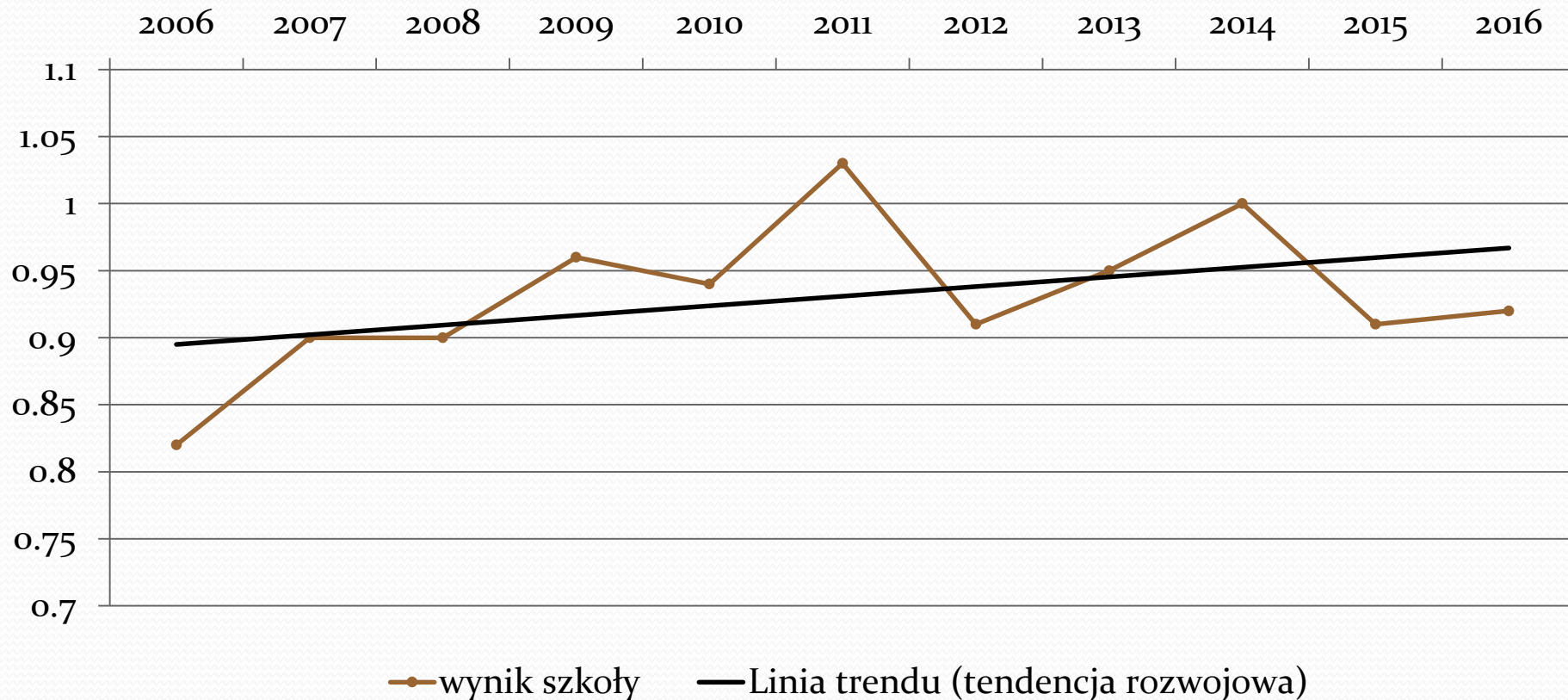


Zespół Szkoły Podstawowej im. B. Malinowskiego i Przedszkola „Krystynka” w Chmielinku

	Średnie wyniki procentowe szkoły				
	2014	2015		2016	
		ogólny	j. ang.	ogólny	j. ang.
Szkoła	64,25	58,22	73,56	72,29	51,57
Gmina	62,93	63,78	73,17	59,39	64,87
Powiat	60,73	63,08	76,32	57,87	66,80
Województwo	62,93	65,02	76,71	60,80	69,96
Kraj	64,55	67	78	63	71

Zespół Szkoły Podstawowej im. B. Malinowskiego i Przedszkola „Krystynka” w Chmielinku

Wyniki standaryzowane szkoły z lat 2006 - 2016

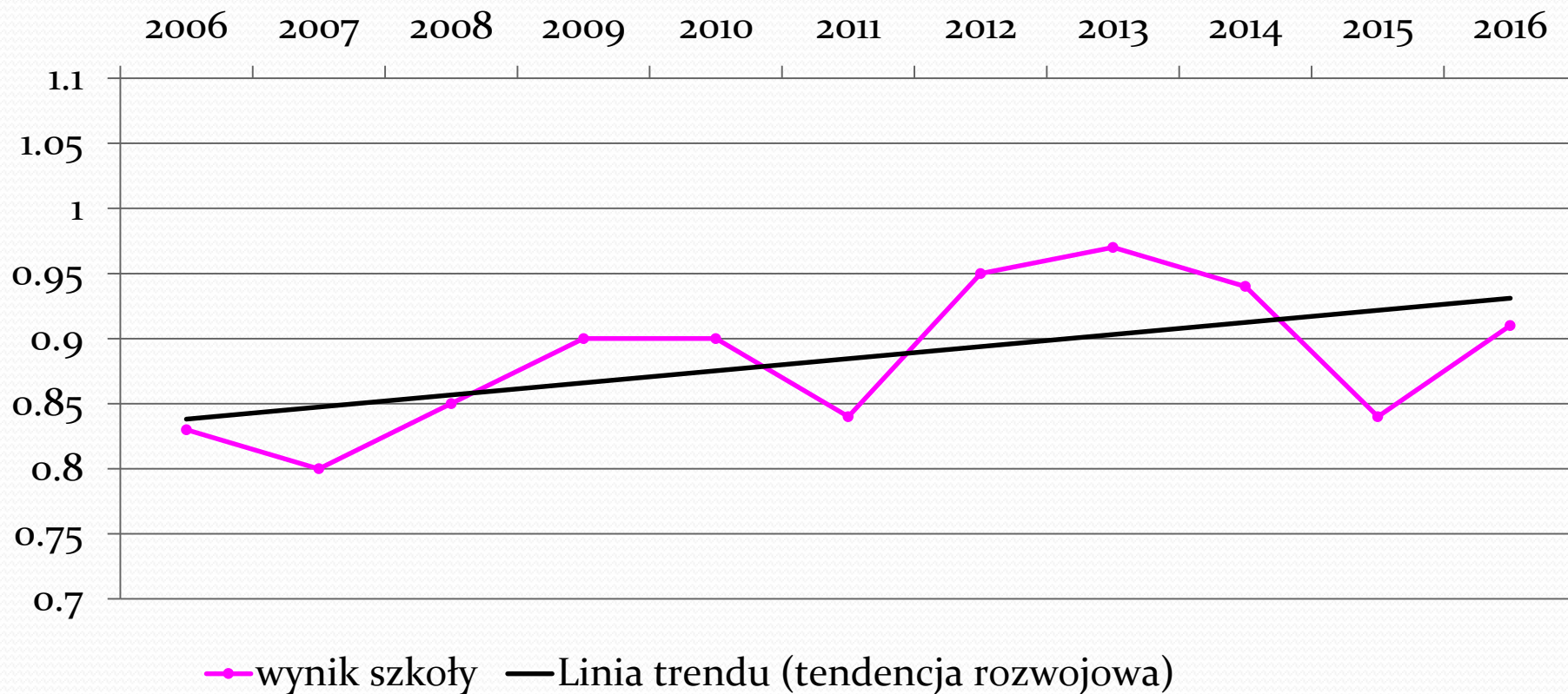


Zespół Szkoły Podstawowej i Przedszkola im. K. Makuszyńskiego w Zębowie

	Średnie wyniki procentowe szkoły				
	2014	2015		2016	
		ogólny	j. ang.	ogólny	j. ang.
Szkoła	60,65	55,85	65,92	57,31	65,06
Gmina	62,93	63,78	73,17	59,39	64,87
Powiat	60,73	63,08	76,32	57,87	66,80
Województwo	62,93	65,02	76,71	60,80	69,96
Kraj	64,55	67	78	63	71

Zespół Szkoły Podstawowej i Przedszkola im. K. Makuszyńskiego w Zębowie

Wyniki standaryzowane szkoły z lat 2006 - 2016

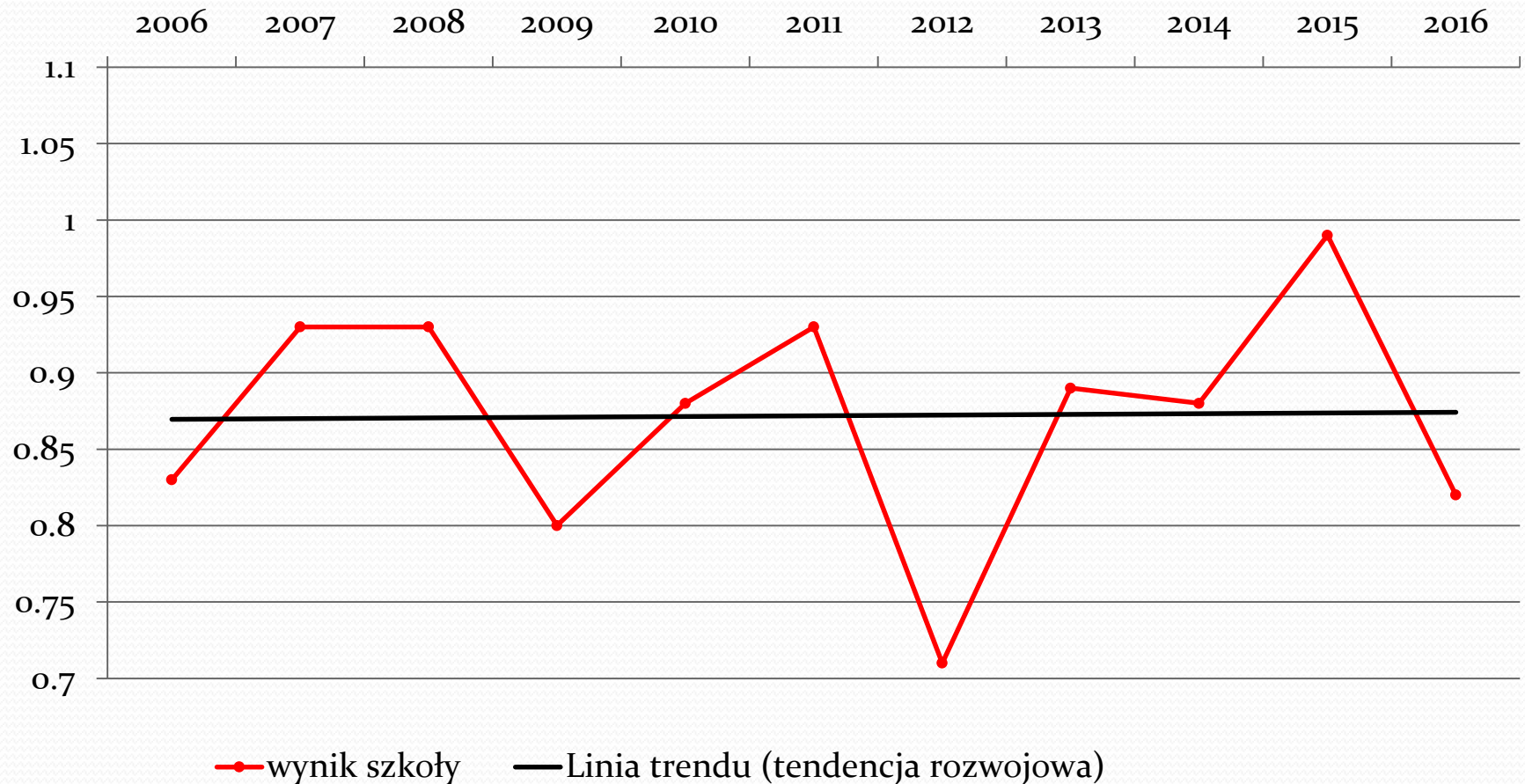


Zespół Szkoły i Przedszkola im. Jana Pawła II w Brodach

	Średnie wyniki procentowe szkoły				
	2014	2015		2016	
		ogólny	j. ang.	ogólny	j. ang.
Szkoła	57,00	67,25	75,62	52,60	57,80
Gmina	62,93	63,78	73,17	59,39	64,87
Powiat	60,73	63,08	76,32	57,87	66,80
Województwo	62,93	65,02	76,71	60,80	69,96
Kraj	64,55	67	78	63	71

Zespół Szkoły i Przedszkola im. Jana Pawła II w Brodach

Wyniki standaryzowane szkoły z lat 2006 - 2016

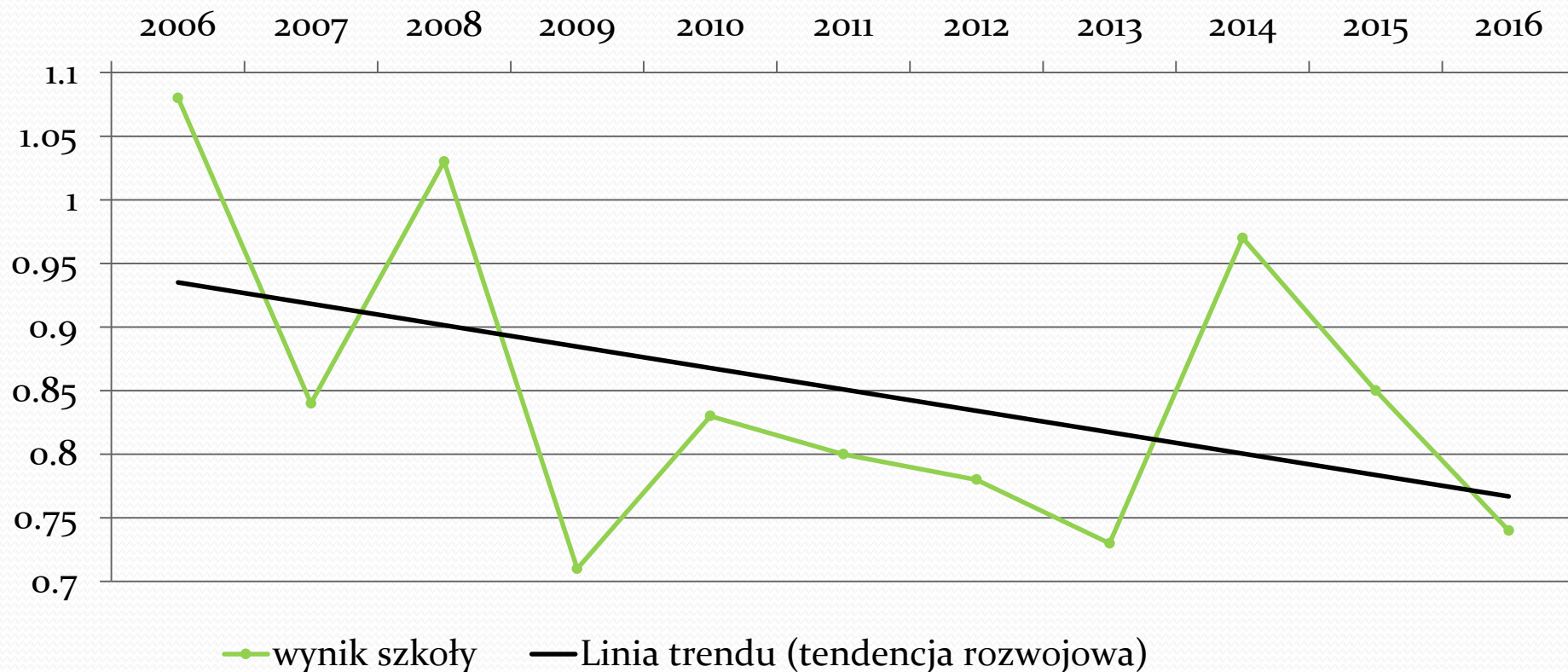


Zespół Szkoły Podstawowej i Przedszkola im. Powstańców Wlkp. w Pakoławiu

	Średnie wyniki procentowe szkoły				
	2014	2015		2016	
		ogólny	j. ang.	ogólny	j. ang.
Szkoła	62,50	58,60	65,30	52,44	46,89
Gmina	62,93	63,78	73,17	59,39	64,87
Powiat	60,73	63,08	76,32	57,87	66,80
Województwo	62,93	65,02	76,71	60,80	69,96
Kraj	64,55	67	78	63	71

Zespół Szkoły Podstawowej i Przedszkola im. E. Sczanieckiej w Pakosławiu

Wyniki standaryzowane szkoły z lat 2006 - 2016

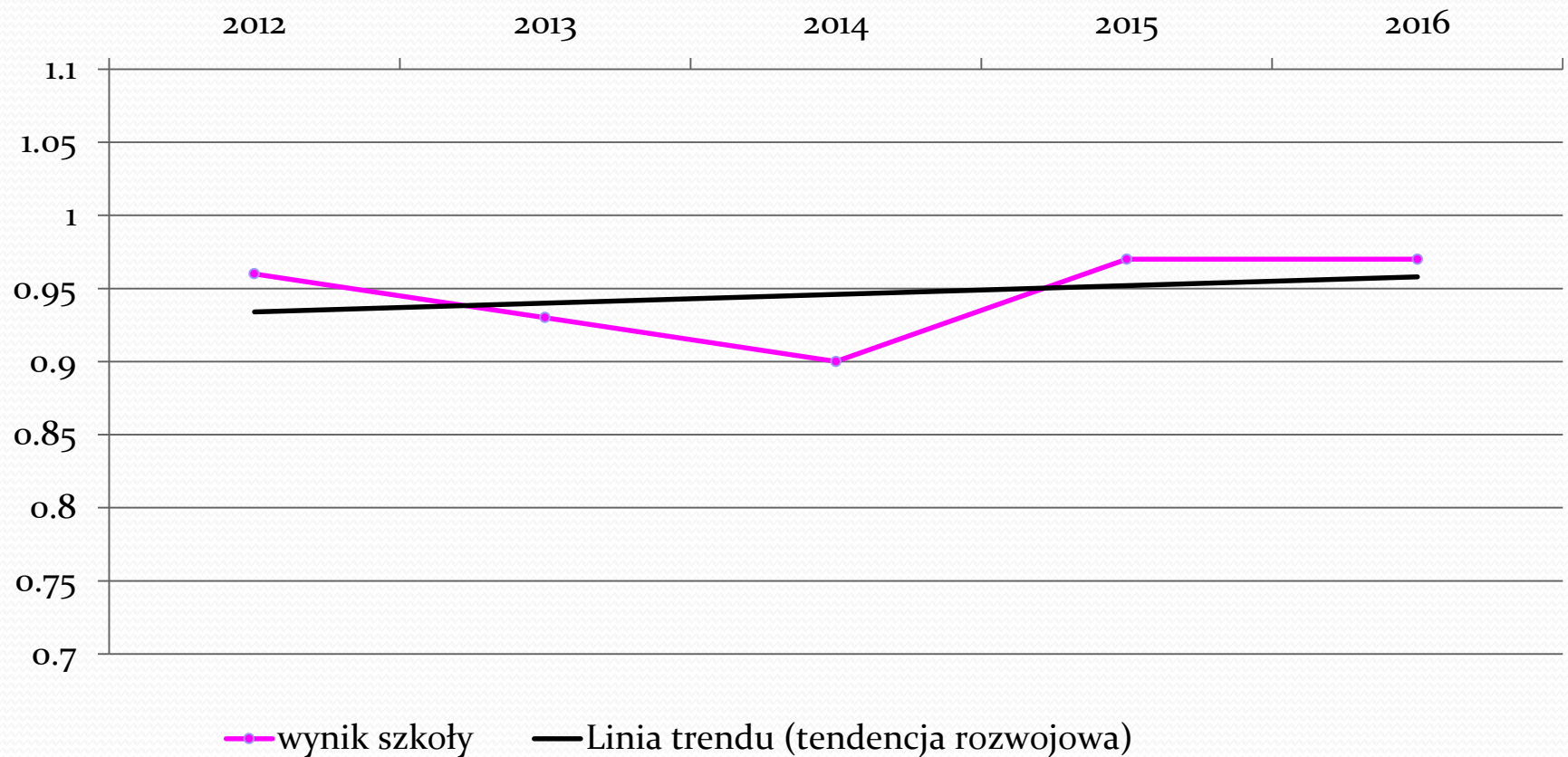


Wyniki egzaminu gimnazjalnego

	historia i wos		j. polski		przedmioty przyrodnicze		matematyka		j. angielski podstawowy		j. angielski rozszerzony	
	2015	2016	2015	2016	2015	2016	2015	2016	2015	2016	2015	2016
średnia gimnazjum	60,51	52,87	53,08	60,94	45,27	46,02	39,79	44,52	59,31	51,12	38,16	36,39
średnia powiat	59,78	53,11	56,56	63,19	47,60	48,14	44,15	43,52	63,53	58,20	43,64	39,27
średnia województwo	62,65	55,24	58,98	65,73	49,19	50,17	46,98	47,82	64,95	61,95	46,78	43,68
średnia okręgu	62,36	54,73	58,85	65,53	48,70	49,75	46,32	46,94	65,12	62,42	47,94	44,72

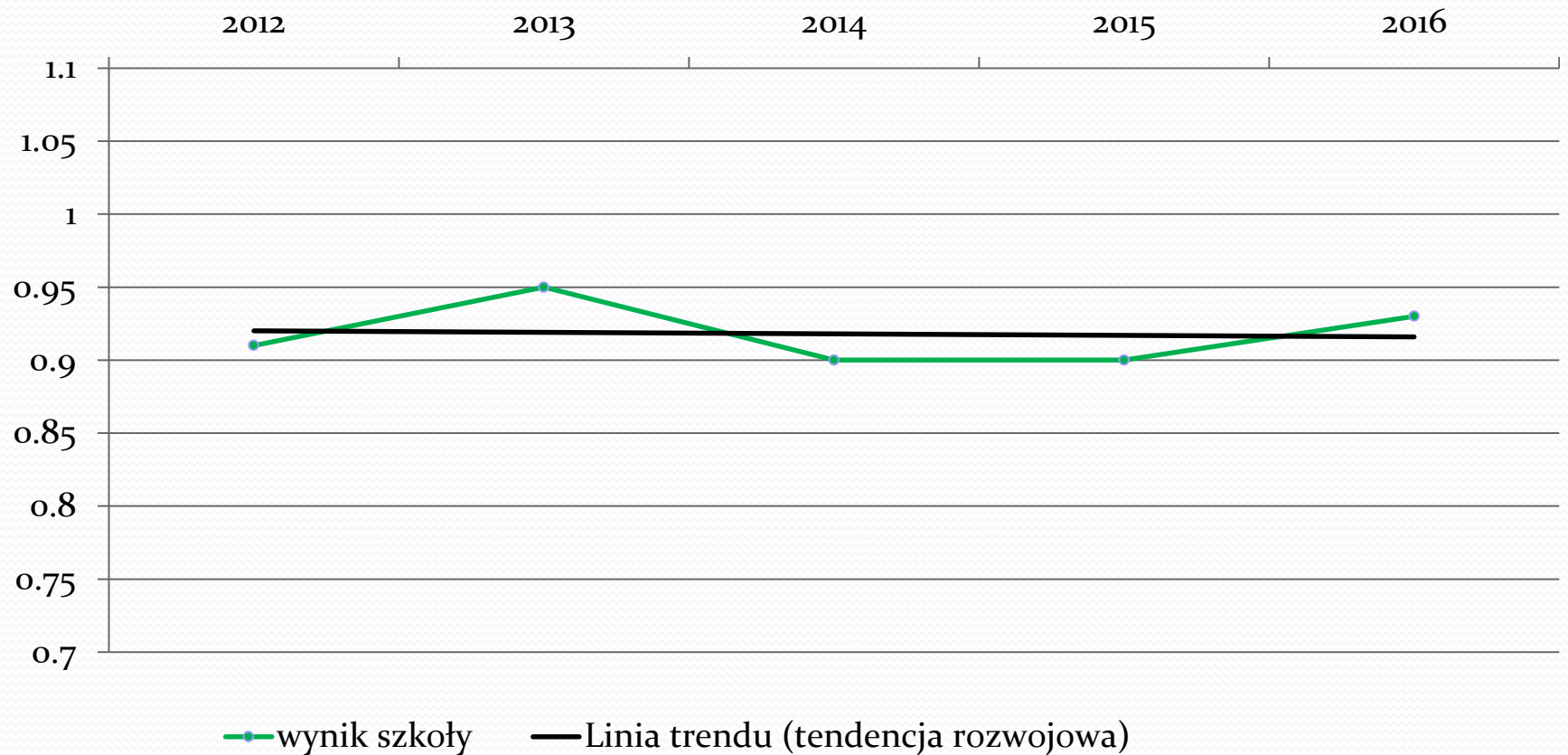
Gimnazjum Lwówek – historia i WOS

Wyniki standaryzowane szkoły z lat 2012 - 2016



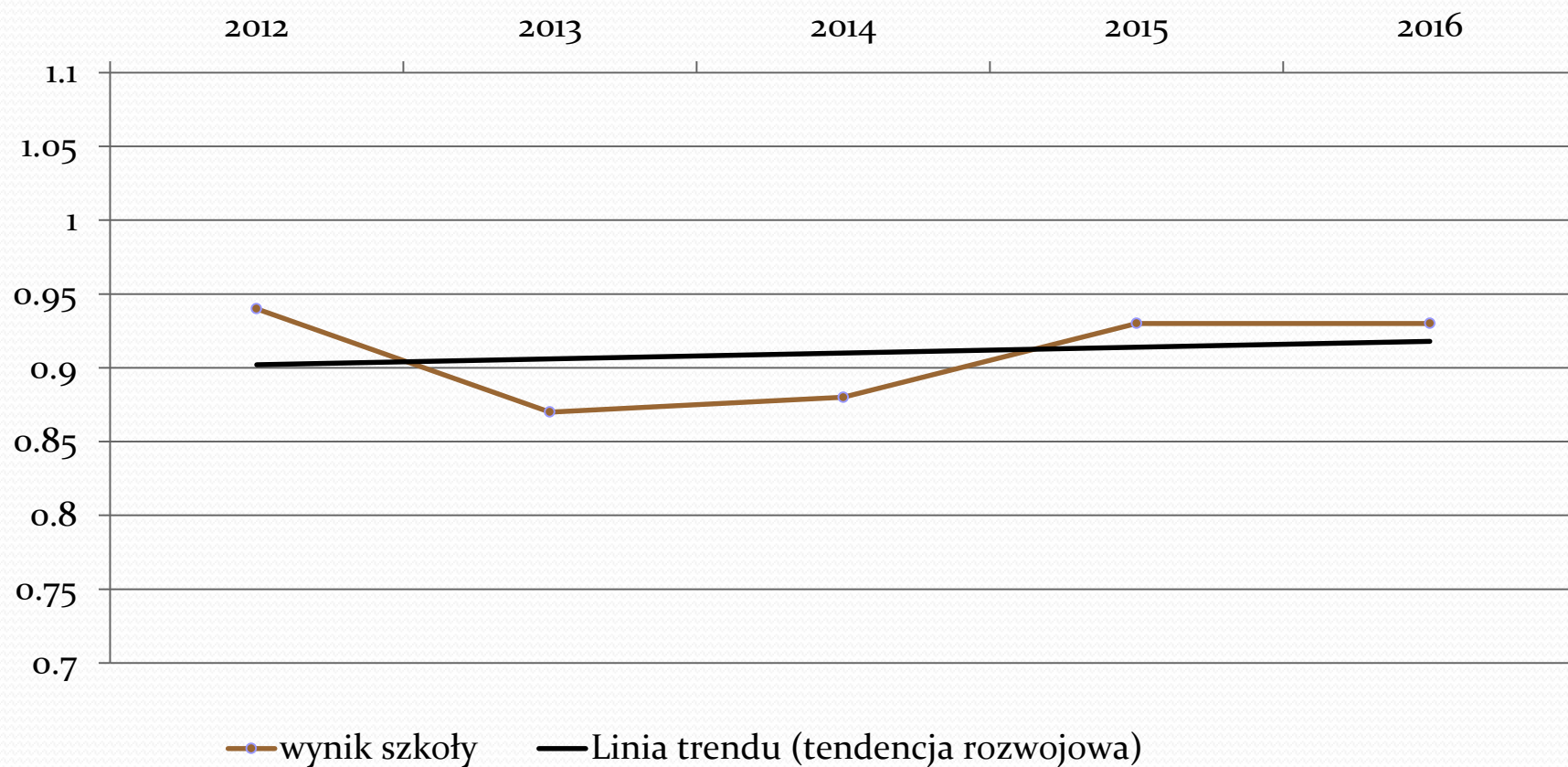
Gimnazjum Lwówek – j. polski

Wyniki standaryzowane szkoły z lat 2012 - 2016



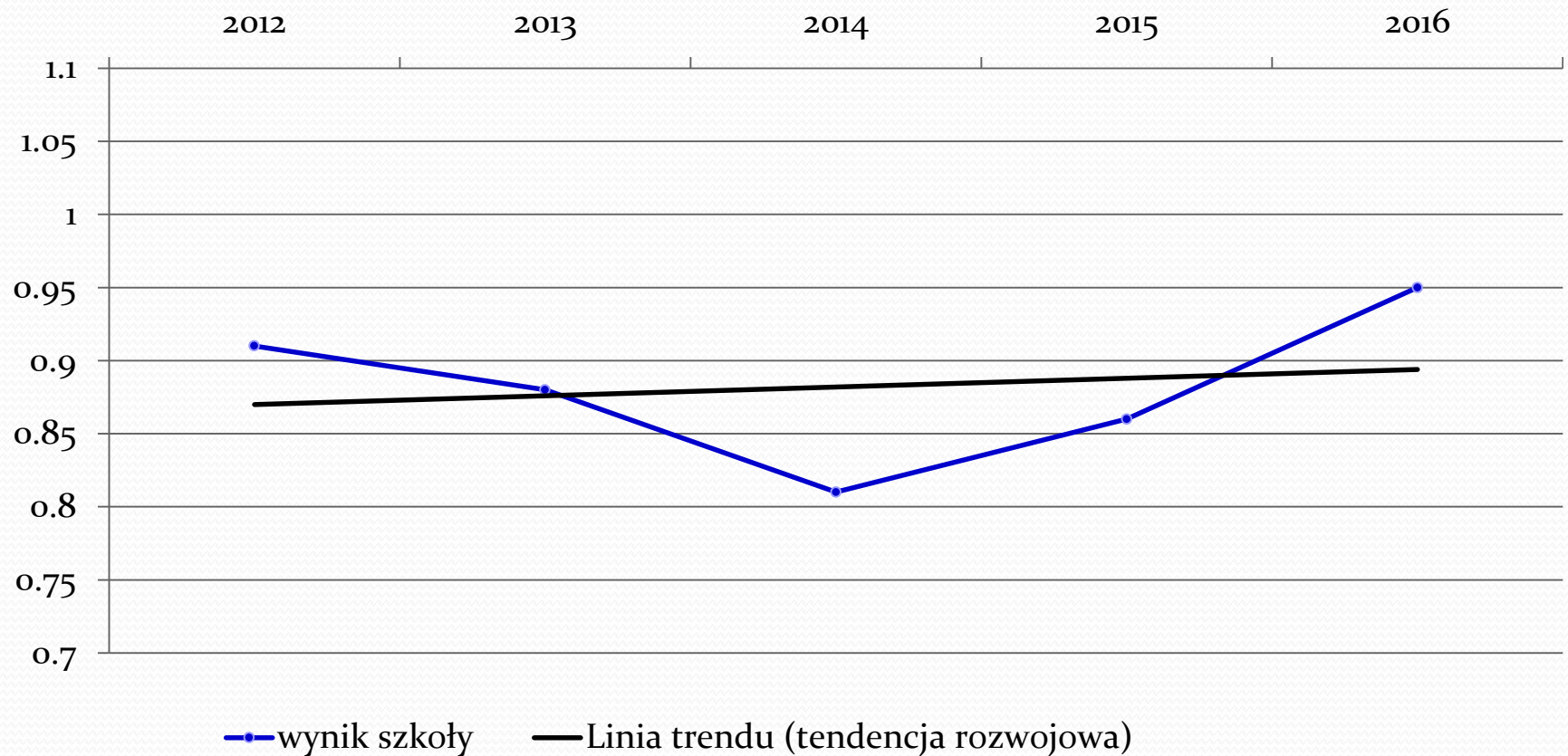
Gimnazjum Lwówek – przedmioty przyrodnicze

Wyniki standaryzowane szkoły z lat 2012 - 2016



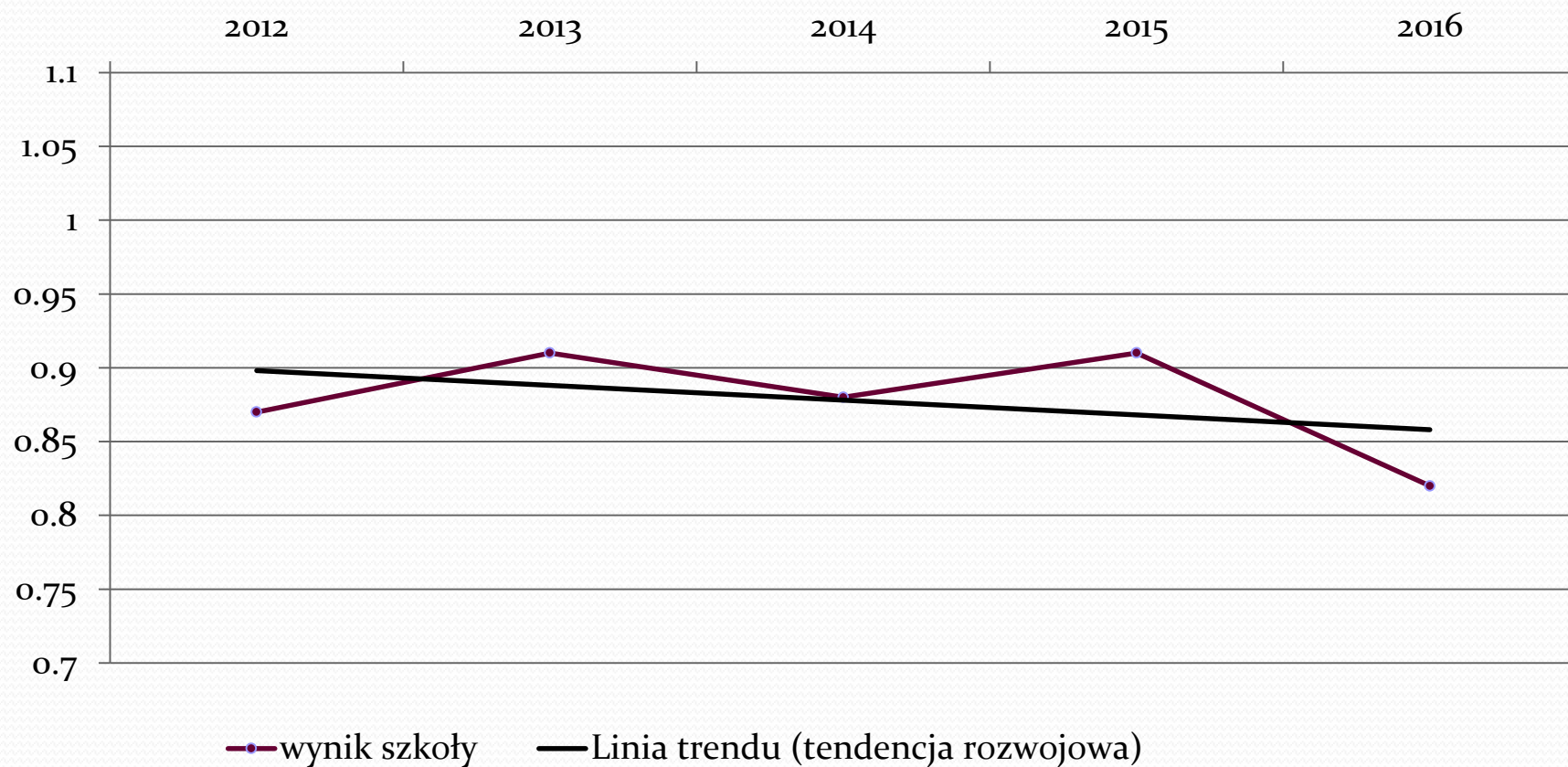
Gimnazjum Lwówek – matematyka

Wyniki standaryzowane szkoły z lat 2012 - 2016



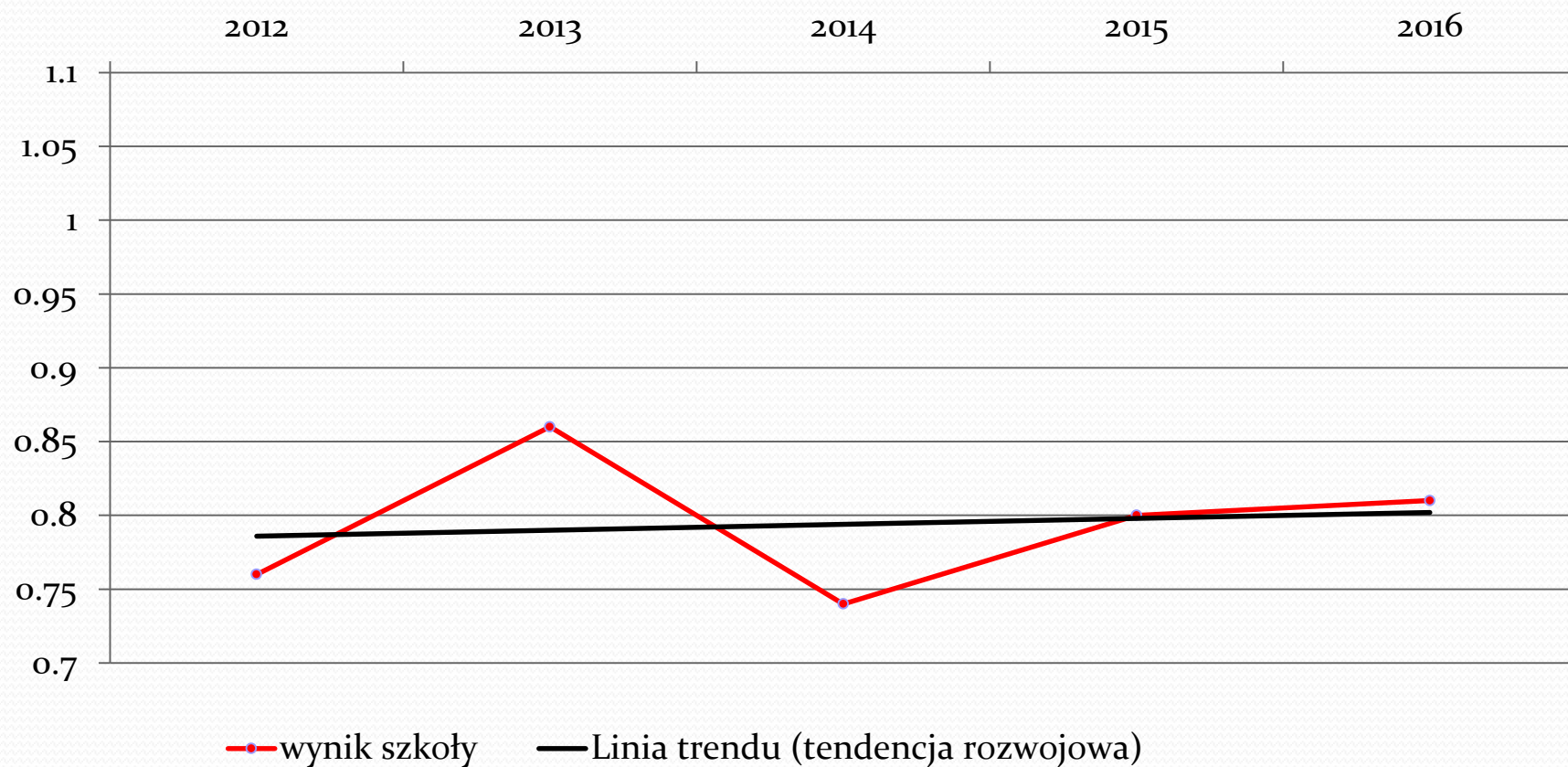
Gimnazjum Lwówek – j. angielski – poziom podstawowy

Wyniki standaryzowane szkoły z lat 2012 - 2016



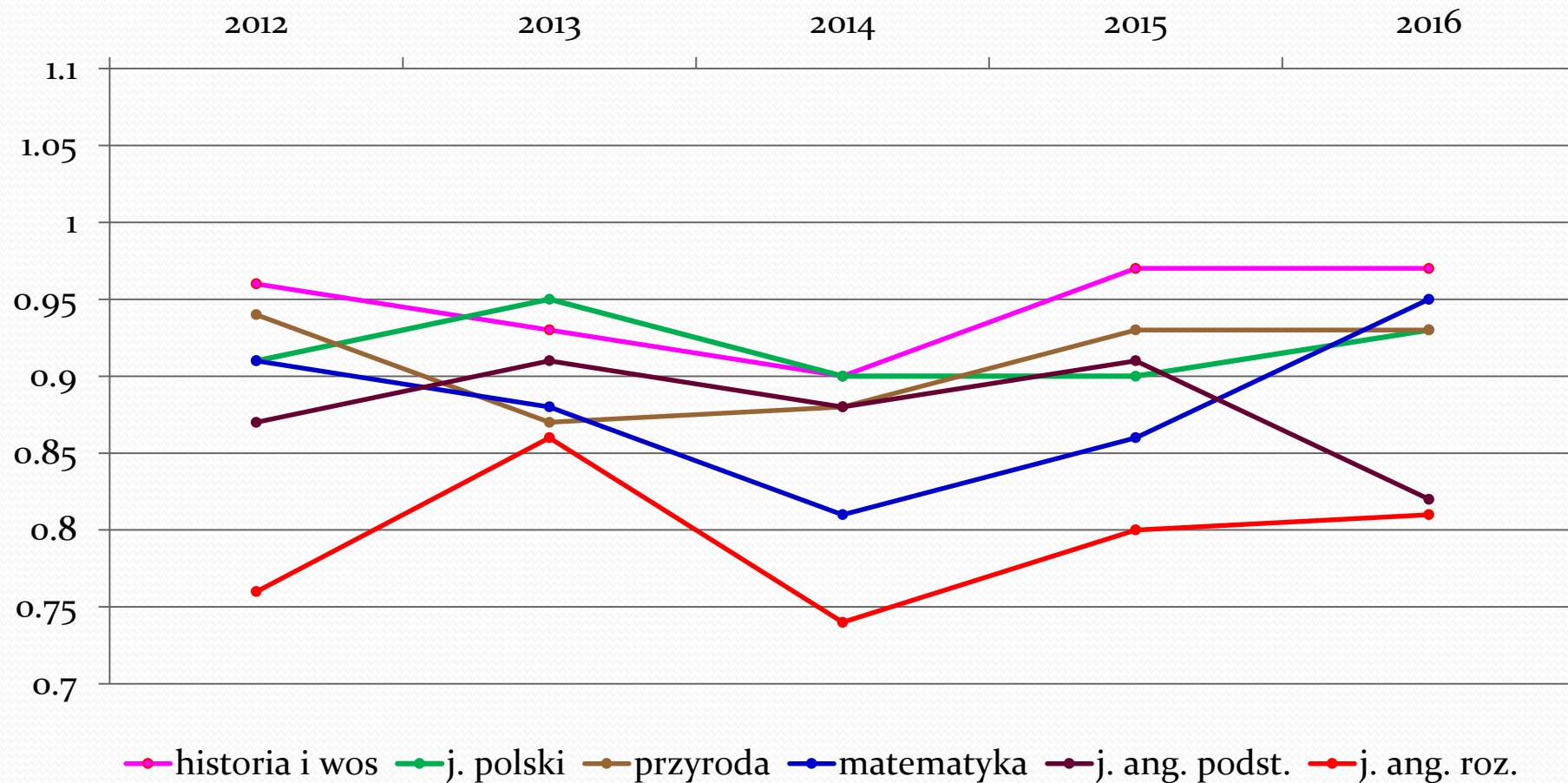
Gimnazjum Lwówek – j. angielski – poziom rozszerzony

Wyniki standaryzowane szkoły z lat 2012 - 2016



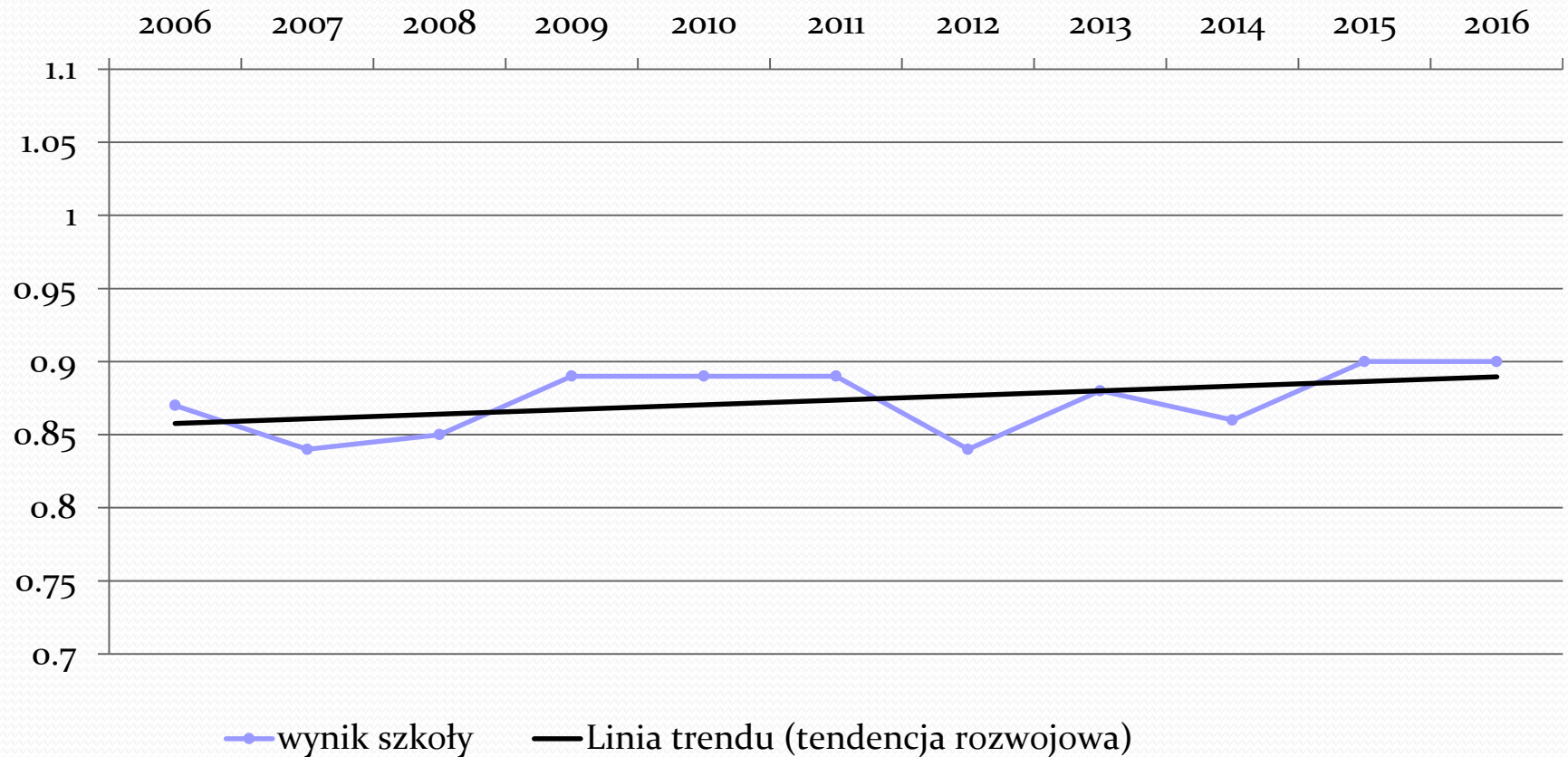
Wyniki egzaminów w Gimnazjum w Lwówku

Wyniki standaryzowane szkoły z lat 2012 - 2016



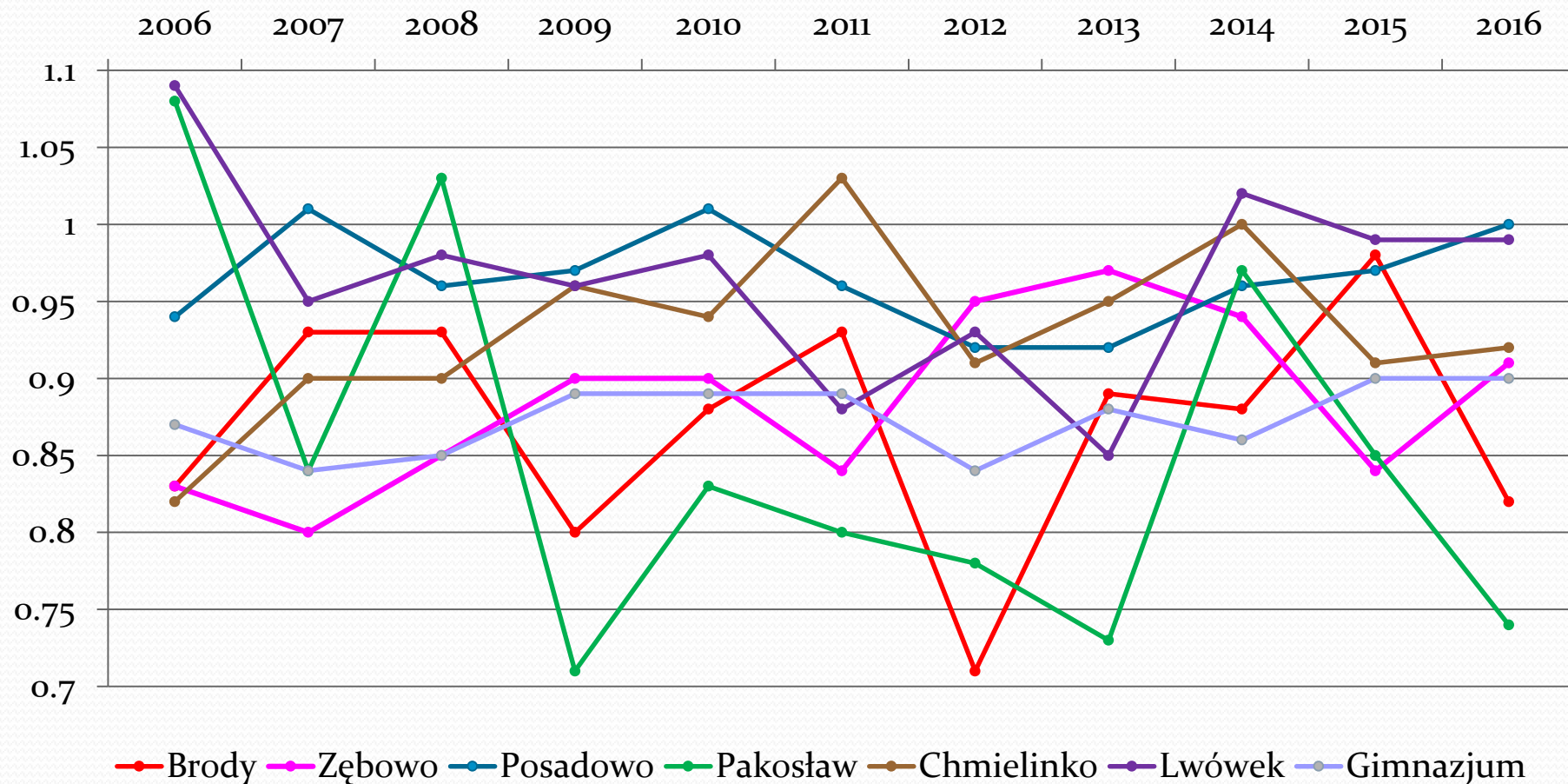
Gimnazjum Lwówek – wyniki łączne

Wyniki standaryzowane szkoły z lat 2006 - 2016

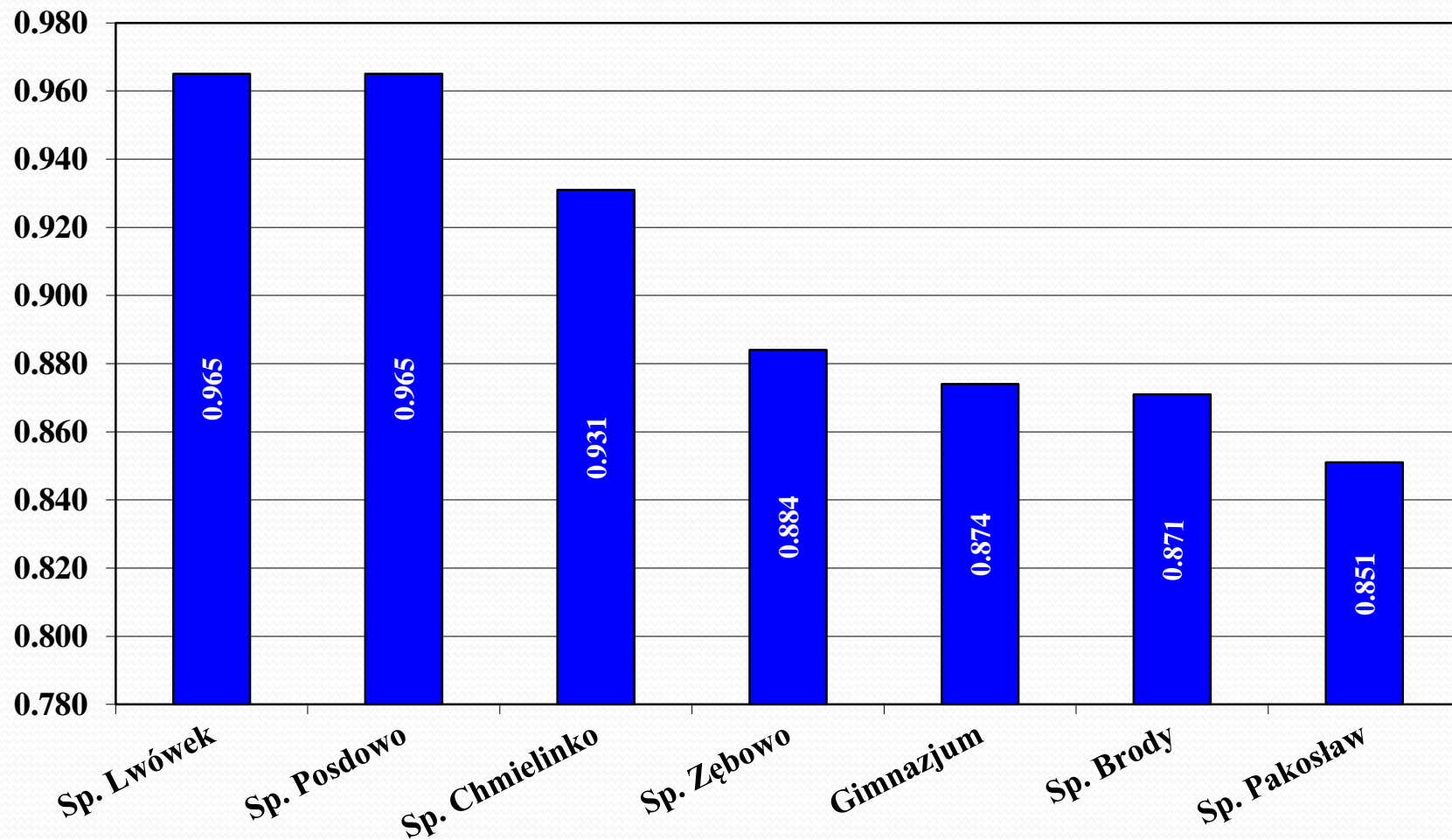


Wyniki egzaminów ze szkół z gminy Lwówek

Wyniki standaryzowane szkoły z lat 2006 - 2015



Źredniane wyniki egzaminów zewnetrznych ze szkół z gminy Lwówek z lat 2006 – 2016, w porównaniu do średniej krajowej (wartość równa „1” odpowiada średniej krajowej)



Oświata Lwówek

Informacje

Rok szkolny 2016 / 2017

Ilość dzieci w placówkach oświatowych

	2015/2016	2016/2017
SP Lwówek	285	241
SP Chmielinko	74	70
SP Posadowo	71	67
SP Pakosław	74	68
SP Brody	109	95
SP Zębowo	134	112
R A Z E M	747	653

	2015/2016	2016/2017
Przedszkole Lwówek	112	119
Przedszkole Posadowo	29	25
Przedszkole Pakosław	25	31
Przedszkole Chmielinko	31	38
Przedszkole Brody	34	43
Przedszkole Zębowo	55	73
R A Z E M	286	329

Gimnazjum Lwówek		Klasa I	Klasa II	Klasa III	Razem
	2015/ 2016	100	108	87	295
2016/ 2017	98	93	107	298	

	Szkoły	Przedszkola	Żłobek	Razem
2015/ 2016	1042	286	24	1352
2016/ 2017	951	329	24	1304

Projekty organizacyjne: przedszkola

(XI 2016)

Przedszkole	Ilość oddziałów	Obowiązkowe godziny bezpłatne	Godziny powyżej 25 objęte opłatą 1zł za godzinę	Godziny płatne przez organ prowadzący	Razem ilość godzin
Pakośław	2	50	15	2	67 (69)
Brody	2	50	20	2	72 (72)
Zębowo	4	100	20	7	127 (96)
Chmielinko	2	50	15	4	69 (67)
Lwówek	5	125	72,5	9	206,5 (206,5)
Posadowo	2	50	10	3	63 (62)
R A Z E M					604,5 (572,5)

(w nawiasie podano wartości z roku szkolnego 2015/2016 – stan na czerwiec 2016)

Projekty organizacyjne: szkoły podstawowe (XI 2016)

szkoła	Godziny z ramowego planu nauczania	Płatne z budżetu gminy						Razem z budżetu	Razem ilość godzin
		Gimn. Korekcyj.	Rewalid. N. indywidualne	Bibl.	Świetlica	Logop. pedagog	Podział na grupy		
SP Brody	153 (176)	6 (6)	4 (8)	10 (10)	7,5 (9)	6 (6)	3 (3)	36,5 (42)	189,5 (218)
SP Chmielinko	154 (154)	6 (6)	20 (18)	10 (10)	14 (12)	6 (5)	1 (1)	57 (52)	211 (206)
SP Lwówek	332 (353)	7 (8)	22 (20)	25 (25)	42,5 (42,5)	19 (20)	8 (12)	123,5 (127,5)	455,5 (480,5)
SP Pakosław	154 (154)	6 (6)	6 (14)	10 (10)	8 (5)	6 (6)	- (-)	36 (41)	190 (195)
SP Posadowo	147 (147)	6 (4)	10 (0)	10 (10)	17 (16,5)	6 (5)	2 (1)	51 (36,5)	198 (183,5)
SP Zębowo	178 (199)	6 (6)	10 (10)	15 (15)	25,5 (26)	7 (7)	- (-)	63,5 (64)	241,5 (263)
RAZEM	1118 (1183)	37 (36)	72 (70)	80 (80)	114,5 (111)	50 (49)	14 (17)	367,5 (363)	1485,5 (1546)

(w nawiasie podano wartości z roku szkolnego 2015/2016 – stan na czerwiec 2016)

Projekt organizacyjny: Gimnazjum Lwówek (XI 2016)

szkoła	Godziny z ramowego planu nauczania	Płatne z budżetu gminy						Razem z budżetu	Razem ilość godzin
		Świetlica, biblioteka	Pedagog	Psycholog	N.indyw. Rewalid.	Podział na grupy	Doradz. Zawod. Etyka		
Gimnazjum Lwówek	423 (422,5)	31,08 (40,5)	20 (20)	15 (7)	60 (46)	57 (55)	8 (8)	191,08 (176,5)	614,08 (599)

(w nawiasie podano wartości z roku szkolnego 2015/2016 – stan na czerwiec 2016)

Ilość dzieci dowożonych do szkół i przedszkoli w Gminie Lwówek w roku szkolnym 2016/2017

SP Lwówek	27
ZSPiP Chmielinko	38
ZSPiP Posadowo	64
ZSPiP Pakosław	-
ZSiP Brody	41
ZSPiP Zębowo	83
GIMNAZJUM	196
Przedszkole Lwówek	19
R A Z E M	468

Dowozy do placówek oświatowych

Koszt dowozów w 2015 r.:

593 734 zł. – plan; 550 836,98 zł. – wykonanie.

Do ważniejszych wydatków zaliczamy:

- wynagrodzenie osobowe (kierowcy): - 67 635,10 zł,
- wynagrodzenie bezosobowe (opiekunowie): - 57 964,75 zł,
- paliwo i mat. eksploat. do pojazdów gminnych: - 61 911,77 zł,
- dowozy dzieci przez firmy zewnętrzne: - 317 017,63 zł.

Dowozy do placówek oświatowych

Harmonogram dowozów do placówek oświat. w roku szkolnym 2016/2017

1. Wymyślanka – Komorowo – Komorowice – Zębowo – Linie: **534,5 km/tydz.**
2. Bródki – Brody – Pakosław – Lwówek – Grońsko: **685 km/tydz.**
3. Pawówek – Konin – Zgierzanka – Posadowo – Lwówek – Zębowo – Linie – Tarnowiec: **674,5 km/tydz.**

Dowozy realizuje firma: **H.M.F. Filip Staśkiewicz** – umowa nr 05/2015 z dnia 25.08.2015 r. Kwota brutto za 1 km: **2,80 zł.**

4. Lwówek – Zbąszyń – Lwówek: **1 309 km/tydz.**

Dowozy realizuje firma: **H.M.F. Filip Staśkiewicz** – umowa nr 3/2016 z dnia 04.08.2016 r. Kwota brutto za 1 km: **1,77 zł.**

5. Chmielinko – Lipka Wielka – Władysławowo – Posadowo – Grońsko: **634,5 km/tydz.**

6. Lwówek – Sielinko – Wolsztyn – Lwówek: **1 260 km/tydz.**

Dowozy realizowane są pojazdami należącymi do gminy Lwówek

W roku 2016/2017 łączna ilość regularnych dowozów dzieci do placówek oświatowych wynosi **5 097,5 km/tydzień.**

Ilość etatów nauczycieli zatrudnionych w placówkach oświatowych z podziałem na stopnie awansu zawodowego w roku szkolnym 2016/2017

nauczyciele	Przedszkole	SP Lwówek	ZSiP Brody	ZSiP Chmielinko	ZSiP Pakosław	SP Posadowo	ZSiP Zębowo	Gimn. Lwówek
dyplomowani	6,37	6,10	7	7,78	6,57	4,86	9,27	21,86
mianowani	0,14	14	3,16	2	5,28	8,14	4,80	7,50
kontraktowi	1,05	3,66	2	1	0	2,15	2,50	0,44
Stażyci i nauczyciele bez stopnia	0,19	1,65	0	0,8	1,27	1	2	0
Razem ilość etatów	7,75 (9,12)	25,41 (23,16)	12,16 (12,27)	11,58 (11,52)	13,12 (11,84)	16,15 (12,95)	18,57 (16,62)	29,80 (30,19)

(w nawiasie podano wartości z roku szkolnego 2015/2016 – stan na wrzesień)

Finansowy obraz oświaty gminnej

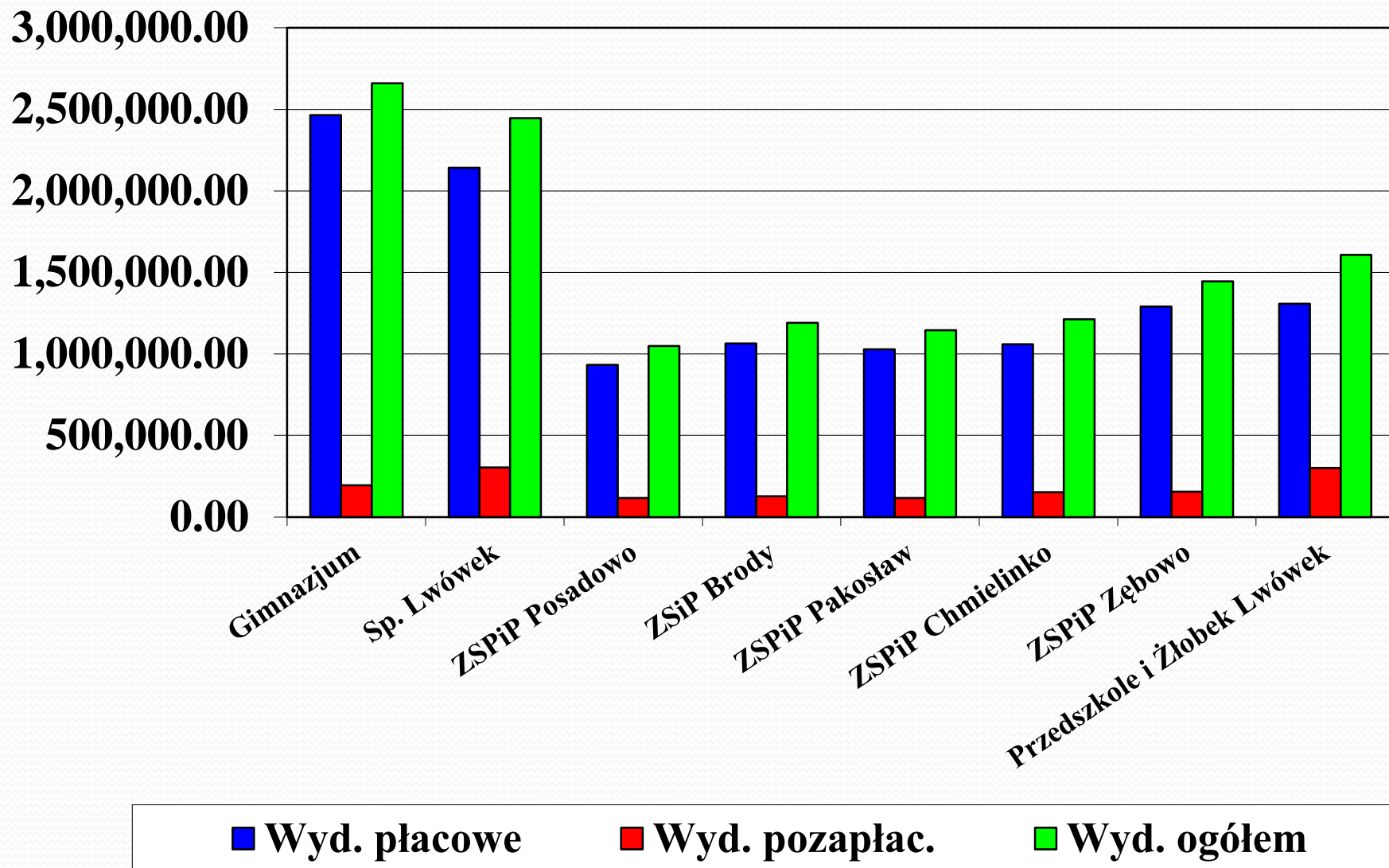
2015 rok

	Gimnazjum	Sp. Lwówek	ZSPiP Posadowo	ZSiP Brody	ZSPiP Pakosław	ZSPiP Chmielinko	ZSPiP Zębowo	Przedszkole i Żłobek Lwówek	Razem
Wydatki płacowe	2 465 118,49	2 142 514,02	932 955,78	1 063 812,62	1 028 131,45	1 059 617,86	1 290 204,00	1 308 287,03	11 290 641,25
		2 097 997,20	774 955,91	845 497,73	802 523,69	824 184,84	1 064 054,49	942 944,19	8 874 332,35
Wydatki pozapłacowe	194 574,02	304 432,88	116 370,43	127 387,14	116 554,92	152 930,59	155 671,68	299 889,72	1 467 811,38
		304 342,88	99 166,23	81 425,39	75 204,89	107 729,74	143 653,65	200 071,56	1 006 096,80
Wydatki ogółem	2 659 692,51	2 446 946,90	1 049 326,21	1 191 199,76	1 144 686,37	1 212 548,45	1 445 875,68	1 608 176,75	12 758 452,63
		2 402 340,08	874 122,14	926 923,12	877 728,58	931 914,58	1 207 708,14	1 143 015,75	9 880 429,15
W przeliczeniu na 1 ucznia	9 015,91	8 585,79	10 493,26	8 330,07	11 562,49	11 548,08	7 650,14	11 824,83	9 436,73
		8 429,26	12 311,58	8 503,88	11 861,20	12 593,44	9 012,75	10 205,50	9 482,18

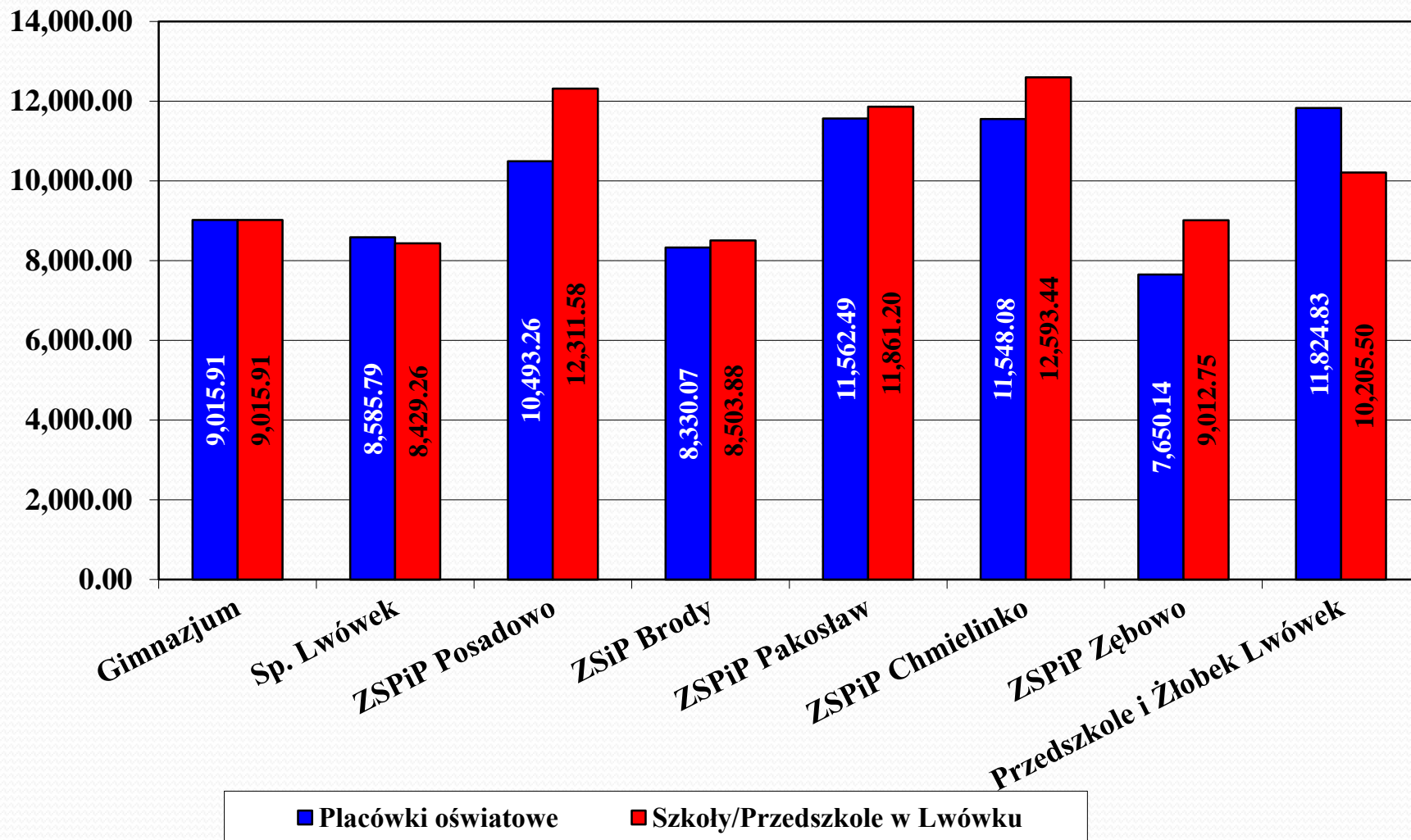
Subwencja oświatowa na 2015 r.: **8 839 726,00 zł.**

Kolorem niebieskim zaznaczono wydatki na placówki (bez przedszkoli i oddziałów zerowych, a w przypadku Przedszkola w Lwówku - bez Żłobka).

Wydatki oświaty w 2015 r.



Wydatki oświaty w przeliczeniu na 1 ucznia w 2015



Największe remonty i inwestycje w placówkach oświatowych w 2015 r.

- **Szkoła Podstawowa w Lwówku:**

- 1) Zakup komputerów, projektora, oprogramowania (e-dziennik) i radiomagnetofonu – 6 062,65 zł.
- 2) Naprawa kotła C.O. i centrali telefonicznej – 2 078,70 zł.
- 3) Modernizacja instalacji elektrycznej – 3 690,00 zł.
- 4) Wydzielenie pomieszczenia pedagoga – 4 600,00 zł.
- 5) Wymiana okien w „nowej szkole” – 49 000,00 zł.

Największe remonty i inwestycje w placówkach oświatowych w 2015 r.

- **Zespół Szkoły Podstawowej i Przedszkola w Posadowie:**
 - 1) Zakup komputera, mebli szkolnych, tablicy interaktywnej i kosiarki – 10 980,81 zł.
 - 2) Naprawa instalacji C.O., wymiana grzejników – 4 500,00 zł.
 - 3) Remont i modernizacja instalacji elektrycznej – 27 951,30 zł.
 - 4) Prace remontowe w szatni – 1 000,00 zł.
 - 5) Zakup pomocy dydaktycznych dywanu i zabawek do Przedszkola – 3 440,12 zł.

Największe remonty i inwestycje w placówkach oświatowych w 2015 r.

- **Zespół Szkoły Podstawowej i Przedszkola w Pakosławiu:**
 - 1) Zakup kosiarki, mebli szkolnych, akcesoriów komputerowych – 4 952,24 zł.
 - 2) Modernizacja i naprawa instalacji elektrycznej oraz naprawa sieci komputerowej – 5 892,90 zł.
 - 3) Modernizacja budynku szkolnych – 3 492,79 zł.
 - 4) Zakup pomocy dydaktycznych do przedszkola – 867,42 zł.

Największe remonty i inwestycje w placówkach oświatowych w 2015 r.

- **Zespół Szkoły Podstawowej i Przedszkola w Chmielinku:**
 - 1) Zakup mebli szkolnych – 3 493,20 zł,
 - 2) Zakup tablicy interaktywnej wraz z akcesoriami – 3 093,80 zł,
 - 3) Prace remontowe w szkole (schody, korytarz) – 12 330,00 zł,
 - 4) Modernizacja sali lekcyjnej – 8 500,00 zł.
 - 5) Zakup pomocy dydaktycznych do Przedszkola – 1 983,00 zł.
 - 6) Prace stolarskie w Przedszkolu (drzwi, szafki, półki) – 2 430,00 zł.
 - 7) Modernizacja budynku Przedszkola – 4 799,99 zł.

Największe remonty i inwestycje w placówkach oświatowych w 2015 r.

- **Zespół Szkoły Podstawowej i Przedszkola w Zębowie:**
 - 1) Zakup niszczarki do papieru i radiomagnetofonu – 1 177,01 zł.
 - 2) Naprawa instalacji i kotła C.O. – 807,50 zł.
 - 3) Malowanie pomieszczeń – 3 000,00 zł.
 - 4) Modernizacja sal lekcyjnych i kotłowni – 49 832,11 zł.
 - 5) Zakup pomocy dydaktycznych do Przedszkola – 1 015,00 zł.
 - 6) Przebudowa wejścia do Przedszkola – 4 392,80 zł.

Największe remonty i inwestycje w placówkach oświatowych w 2015 r.

- **Zespół Szkoły i Przedszkola w Brodach:**
 - 1) Zakup mebli szkolnych – 1 335,92 zł.
 - 2) Zakup zestawu komputerowego – 1 775,00 zł.
 - 3) Prace remontowe w szkole – 3 958,85 zł.
 - 4) Wymiana okien – 9 000,00 zł.
 - 5) Zakup zabawek – 700,00 zł.

Największe remonty i inwestycje w placówkach oświatowych w 2015 r.

- **Przedszkole i Żłobek w Lwówku:**

- 1) Zakup pomocy dydaktycznych i zabawek – 8 080,52 zł.
- 2) Zakup kosi spalinowej – 944,00 zł
- 3) Doposażenie kuchni – 1 616,27 zł.
- 4) Doposażenie placu zabaw – 2 583,00 zł.
- 5) Doposażenie przedszkola w łóżeczka – 2 422,50 zł.
- 6) Zakup DVD i aparatu fotograficznego – 590,00 zł.
- 7) Wykonanie i montaż szafy – 2 361,60 zł.

Największe remonty i inwestycje w placówkach oświatowych w 2015 r.

- **Gimnazjum w Lwówku:**

- 1) Zakup mebli szkolnych – 1 619,38 zł.
- 2) Zakup niszczarki – 1 318,00 zł.
- 3) Zakup 3 zestawów multimedialnych (tablice interaktywne, projektor i komputer) – 16 000,00 zł.